

# ÍNDICE

## Linha Baby

### Linha Coleção Bichinhos

0100	Coleção Bichinhos - Porco	05
0101	Coleção Bichinhos - Porco Estilizado	05
0107	Coleção Bichinhos - Elefante	05
0109	Coleção Bichinhos - Pet	05

### Linha Coleção Bichinhos Boliche

0116	Coleção Bichinhos - Boliche	06
------	-----------------------------	----

### Linha Coleção Bichinhos & City Cube

0121	Coleção Bichinhos - Banho	06
0122	Coleção Bichinhos - Frutos do Mar	06
0123	City Cube - Baby	07
0125	Coleção Bichinhos - Farm	07

### Linha Coleção Dragos

0136	Coleção Dragos	08
0138	Coleção Grandes Dragos	08

### Linha Coleção Dinos

0140	Coleção Dinos - Banho	08
0141	Dinos Coleção	09
0142	Coleção Dinos - Miniatura	09
0146	Coleção Giant Dinos - Tricerátops	10

### Linha Toyciclo

0150	Toyciclo - Verde	11
0151	Toyciclo - Rosa	11

### Linha Toymotor

0156	Toymotor - Laranja	12
0157	Toymotor - Rosa	12
0158	Toymotor - Polícia	13
0159	Toymotor - Bombeiro	13

### Linha Coleção Baby Máquinas

0160	Coleção Baby Máquinas	14
0161	Bebê Pompier	14

### Linha Coleção Baby Chevrolet Kids

0166	Chevrolet Baby	14
------	----------------	----

### Linha Soft Kitchen

0180	Soft Kitchen - Eletrodomésticos	15
0181	Soft Kitchen - Acessórios	15

### Linha Baby Truck

0200	Baby Truck - Basculante	16
0205	Baby Truck - Cofrinho	16
0211	Baby Truck - Trator	16
0212	Baby Truck - Trator Sortidos	17
0216	Baby Truck - Caminhões Sortidos	17
0220	Baby Truck - Bombeiro	17
0221	Baby Truck - Praia	18
0250	Baby Romacóptero	18
0251	Baby Truck - Encaixes	18
0252	Baby Truck - Transportes	18
0255	Baby Truck - Soft	19

### Linha Roma Boliche

0260	Roma Boliche	19
------	--------------	----

### Linha Coleção Baldinhos

0270	Coleção Baldinhos - Castelinho	20
0271	Coleção Baldinhos - Bichinhos	20

### Linha Roma Parts

0290	Roma Parts - Urban	21
0291	Roma Parts - Construction	21

### Linha CityCube

0540	CityCube	22
------	----------	----

### Linha Duboo

0541	Duboo	23
0542	Duboo - Sortidos	23
0543	Duboo - Series	23

## Linha Criativa

### Linha Sem Limite

0551	Sem Limite - Basic	24
------	--------------------	----

0555	Sem Limite - Máquinas	24
0556	Sem Limite - Super Máquinas	25
0559	Sem Limite - Camaro	25

## Linha Bonecas & Brincadeiras

### Linha Baby and CO.

4530	Baby and CO. - Caixa	26
4531	Baby and CO. - Display	26
4532	Baby and CO. - Banheira Display	26
4533	Baby and CO. - Balanço	27
4534	Baby and CO. - Bercinho Portátil	27
4535	Baby and CO. - Carrinho de Bebê	27
4536	Baby and CO. - Papinha	28
4537	Baby and CO. - Banheira	28
4538	Baby and CO. - Xixi	28

### Linha Roma Babies

5000	Roma Babies - Kit Xixi	29
5001	Roma Babies - Kit Banho & Sonho	29
5005	Roma Babies - Kit Mamadeiras	29
5006	Roma Babies - Kit Primeira Mamadeira	30
5045	Roma Babies - Dia de Passeio	30
5046	Roma Babies - Carrinho de Bebê	30
5056	Roma Babies - Primeira Mamadeira	31
5057	Roma Babies - Banho & Sonho	31
5059	Roma Babies - Visita ao Pediatra	31
5068	Roma Babies - Primeiras Comidinhas	32
5069	Roma Babies - Hora da Vacina	32
5074	Roma Babies - Ganhando Peso	32

### Linha Bebezinho Real

5680	Bebezinho Real - Naninha Menina	33
5681	Bebezinho Real - Naninha Menino	33
5682	Bebezinho Real - Primeiros Cuidados - Blue	33
5683	Bebezinho Real - Primeiros Cuidados - Pink	33

### Linha Bebê Real

5075	Bebê Real (Branca)	34
5078	Bebê Real (Negra)	34
5079	Bebê Real - Coleção Expressões - Alegre	34
5084	Bebê Real - Coleção Expressões - Quero Carinho	34
5085	Bebê Real com Cabelo	35
5091	Bebê Real - Carrinho de Boneca	35
5095	Bebê Real - Exclusive	36
5099	Bebê Real - Deluxe Edition	36

### Linha Disney - Classic Dolls

5161	Recém Nascido - Mickey Mouse	37
5162	Recém Nascido - Minnie Mouse	37

### Linha Disney - Amor de Filhote

5173	Coleção Amor de Filhote - Simba	38
5175	Coleção Amor de Filhote - Stitch	38
5176	Coleção Amor de Filhote - Dama	39
5177	Coleção Amor de Filhote - Vagabundo	39
5178	Coleção Amor de Filhote - Dálmata	40
5179	Coleção Amor de Filhote - Marie	40

### Linha Turma do Léo

5031	Turma do Léo	41
------	--------------	----

### Linha Baby by Roma

5181	Baby by Roma - Tiara (Negra)	42
5183	Baby by Roma - Canções	42
5184	Baby by Roma - Tiara (Branca)	44
5191	Baby	44

### Linha Mother Love

5205	Mother Love - Check-Me	45
------	------------------------	----

### Linha Interactive Baby

5240	Interactive Baby - Inalação	46
------	-----------------------------	----

### Linha Baby Ball & Baby Boo

5236	Baby Boo - Xixi	46
------	-----------------	----

### Linha New Bebê Mania

5330	New Bebê Mania - Xixi (Branca)	47
5331	New Bebê Mania - Xixi (Negra)	47
5332	New Bebê Mania - Baba	48
5340	New Mini Bebê Mania - Xixi (Branca)	48
5341	New Mini Bebê Mania - Xixi (Negra)	48

5342	New Mini Bebê Mania - Baba	49
5346	New Mini Bebê Mania	49
<b>Linha Bolita</b>		
5383	Bolita - Xixi	50
<b>Linha Bailarina</b>		
5392	Bailarina	50
<b>Linha Dodói da Mamãe</b>		
5393	Dodói da Mamãe	51
<b>Linha Claire</b>		
5416	Claire Acessórios	51
<b>Linha Bebê Jensen</b>		
5430	Bebê Jensen - Dia de Passeio	52
5433	Bebê Jensen - Check-Me	52
5435	Bebê Jensen - Pediatra	53
<b>Linha Galinha Pintadinha - Mini</b>		
5604	Galinha Pintadinha - Mini - Baby (Branca)	54
5608	Galinha Pintadinha - Mini - Display	54
5612	Galinha Pintadinha - Mini - Baby (Negra)	54
<b>Linha Lari and Me</b>		
5800	Lari and Me - Mundo Rosa - Pet	55
5808	Lari and Me - Unicórnio	55
5812	Lari and Me - Veterinária	56
5814	Lari and Me - Enfermeiras (Negra)	56
5815	Lari and Me - Enfermeiras (Branca)	56
5816	Lari and Me - Esporte	57
5817	Lari and Me - Ursinhos Carinhosos	57
5818	Lari and Me - Mundo Rosa (Branca)	58
5819	Lari and Me - Mundo Rosa (Negra)	58
<b>Linha Kilty</b>		
5884	Kilty Pop - Ursinhos Carinhosos	59
5885	Kilty Pop - Galinha pintadinha - Mini	60
5893	Kilty Kids - Galinha Pintadinha - Mini	60
5894	Kilty Kids - Ursinhos Carinhosos - Rosa	61
5895	Kilty Kids - Ursinhos Carinhosos - Azul	61
5896	Kilty Kids - Ursinhos Carinhosos - Amarelo	61
<b>Linha Filhotinhos</b>		
5846	Filhotinhos - Aniversário (Menino)	62
5847	Filhotinhos - Aniversário (Menina)	62
5848	Filhotinhos em Ação - Sortidos	63
5850	Filhotinhos - Bebê Pet - Malinha	64
5851	Filhotinhos - Bebê Pet - Dodói da Mamãe	64
5860	Filhotinhos - Maleta Veterinária - Pink	65
<b>Linha Roadster</b>		
3010	Roadster Menina	65
<b>Linha Fogão &amp; Cia</b>		
5301	Fogão & Cia - Maleta	66
5302	Fogão & Cia - Panelinhas	66
5303	Fogão & Cia - Cooktop	67
5311	Fogão & Cia - Frigideira	67
<b>Linha Doutor &amp; Cia</b>		
5316	Doutor & Cia - Maleta Girls	68
5317	Doutor & Cia - Maleta	68
<b>Linha Fashion Kitchen</b>		
5500	Fashion Kitchen	68
<b>Linha Roma Big Kitchen</b>		
5550	Roma Big Kitchen - Verde	69
5551	Roma Big Kitchen - Cinza	70
5552	Roma Big Kitchen - Laranja Coral	70
5553	Roma Big Kitchen - Azul	70
5554	Roma Big Kitchen - Rosa	70
5555	Roma Big Kitchen - Azul Claro	70
5556	Roma Big Kitchen - Vermelha	70
5557	Roma Big Kitchen - Pink	70
5558	Roma Big Kitchen - Roxa	70
<b>Linha Dr. Canino</b>		
5510	Dr. Canino - Maleta	71
5511	Dr. Canino - Pet	71
5512	Dr. Canino - Maleta Rosa	71
5513	Dr. Canino - Inalação	72
5515	Dr. Canino - Bombeiro	72
5516	Bebê Canino - Hora do Banho	72
5517	Bebê Canino - Dia de Passeio	72
5518	Bebê Canino - Primeira Mamadeira	73

5524	DJ Canino - PET	73
5525	DJ Canino	73
5526	DJ Canino - Passeio PET	73
5530	Dr. Canino & Friends - Jabuti	74
5531	Dr. Canino & Friends - Furão	74
5540	Dr. Dino - Maleta	74

## Linha Veículos & Máquinas

### Linha Skytte

0850	Skytte - Água	75
------	---------------	----

### Linha T.I.G.E.R. Squad

0890	T.I.G.E.R. Squad - Carbon Man	76
0891	T.I.G.E.R. Squad - Savage	76
0892	T.I.G.E.R. Squad - Mistman	76
0893	T.I.G.E.R. Squad - Sortidos	76

### Linha Motos

0900	Moto Racing	77
0901	Roma Naked Motorcycle	77
0902	Multimotors	77
0903	Multimotors - Police	78
0905	RM - Roma Racing Motorcycle	78
0907	Roma Motocross	79

### Linha Pick-Up Force

0990	Pick-Up Force - Surfing Concept	80
0991	Pick-Up Force - Police	80
0992	Pick-Up Force - Fire	81

### Linha Render Force

1012	Render Force	82
1013	Render Force - Moto	82
1016	Render Force - Surf	82
1018	Render - Force - Rescue	82

### Linha Pick-Up Vision

1101	Pick-Up Vision	83
1106	Pick-Up Vision - Federal	83
1115	Pick-Up Vision - Racing Moto	83

### Linha Pick-Up RX

1168	Pick-Up RX - Resgate	84
1169	Puck-Up RX - Cavalaria de Polícia	84
1172	Pick-Up RX - Sport	84
1173	Pick-Up RX - Haras	85
1175	Pick-Up RX - Jet	85
1176	Pick-Up RX - Rally	85
1177	Pick-Up RX - Brutal	85

### Linha Pick-Up RJ-X & RR

1325	Pick-Up RJ-X	86
1190	RR Rally	86
1195	RR Mil Milhas	86

### Linha MXT 2.0

1290	MXT 2.0	87
1291	MXT 2.0 - Jet Ski	87
1292	MXT 2.0 - Motorcycle	87

### Linha Bullfighter

1380	Bullfighter - Car	88
1381	Bullfigther - Pick-Up	88

### Linha Roma Diesel RX

1302	Roma Diesel RX - Conctruction - Motoniveladora	88
1303	Roma Diesel RX - Conctruction - Carregadeira	89
1308	Roma Diesel RX - Cegonhaira	89

### Linha Diamond Truck

1321	Diamond Truck - Cegonhaira	90
1322	Diamond Truck - Carregadeira	90
1323	Diamond Truck - Fora de Estrada	91
1327	Diamond Truck - Escavadeira	91
1330	Diamond Truck - Baú	91

### Linha Voyager

1350	Voyager - Boiadeiro	92
1351	Voyager - Bombeiro	92
1352	Voyager - Basculante	92
1354	Voyager - Cegonhaira	93
1357	Voyager - Tanque Cromado	93
1360	Voyager - Bus	93

### Linha Urban

1410	Urban - Coletor	94
1420	Urban - Tira-Entulho	94
1430	Urban - Guincho	95
1440	Urban - Trânsito	95
1445	Urban - Baú	96
1450	Urban - Resgate	96

### Linha Roma Petroleum

1470	Roma Petroleum - Cegonha	97
1471	Roma Petroleum - Tanque	97
1472	Roma Petroleum - Baú	97
1473	Roma Petroleum - Caçamba	98
1474	Roma Petroleum - Haras	98
1475	Viação Petroleum	98
1476	Roma Petroleum - Series	99
1477	Roma Petroleum - Individual	99

### Linha Brutale

1500	Brutale - Basculante com Pá	100
1505	Brutale - Baú	100
1510	Brutale - Bombeiro	100
1515	Brutale - Lança Míssil	101
1520	Brutale - Construction	101
1525	Brutale - Guincho	102
1530	Brutale - Guincho Truck	102
1535	Brutale - Betoneira	102

### Linha Roma Tático & Supervan

1600	Roma Tático - Blindado	103
1622	Supervan - Resgate	103

### Linha Roma Tratores

0360	Roma Tratores - Trator	104
0363	Roma Tratores - Retroescavadeira	104
0364	Roma Tratores - Pá Carregadeira	104

### Linha Trator Traçado

0370	Trator Traçado	105
0371	Trator Traçado - Carreta	105
0372	Trator Traçado - Arado	105

### Linha Columbus

0330	Columbus - Carregadeira	106
0400	Columbus - Fora de Estrada	106
0450	Columbus - Betoneira	107

### Linha Roma Workers

0340	Roma Workers - Carregadeira	108
0341	Roma Workers - Fora de Estrada	108
0343	Roma Workers - Escavadeira	109
0344	Bob Workers	109
0345	Roma Workers - Series	110

### Linha Still

1700	Still - Escavadeira	111
1710	Still - Carregadeira	112
1717	Still - Motoniveladora	112

### Linha Giant

1780	Giant Escavator	113
1782	Giant Escavator - MAX Garra	113
1785	Giant Bombeiro	114

### Linha FIAT

1850	Uno Attractive	115
1865	FIAT Toro	115

### Linha Chevrolet

1145	Pick-Up S10	116
1146	Pick-Up S10 - Polícia - SP	117
1147	Pick-Up S10 - Polícia - MG	117
1148	Pick-Up S10 - Polícia - RJ	117
1149	Pick-Up S10 - Polícia - PR	118
1151	Pick-Up S10 - Polícia - Ambiental	118
1152	Pick-Up S10 - Bombeiro	118

### Linha RomaBus

1900	Roma Bus Executive	119
1902	Roma Bus Executive - Branco	119

### Linha Next Race

1950	Next Race - SUV	120
1951	Next Race - Pick-Up	120
1952	Next Race - Cegonha	121
1953	Next Race - Guincho	121
1955	Next Race - Sport	122
1958	Next Race - Fire	122

### Linha New Jet Car

2010	New Jet Car	123
2016	New Jet Car - Individual	123

## Brinquedos Individuais

### Diversos Produtos

0147	Coleção Giant Dinos - Tricerátops - Unitário	124
0462	Columbus - Betoneira - Unitária	124
0906	RM Roma Racing - Motorcyclod - Unitária	125
1309	Roma Diesel - RX Cegonha - Unitária	126
1960	Next Race - Guincho - Unitário	126
5047	Roma Babies - Carrinho de Bebê - Unitário	127
5092	Bebê Real - Carrinho de Bebê - Unitária	127
5193	Baby (Branca) - Unitária	128
5418	Claire - Acessórios - Unitária	128
5560	Roma Big Kitchen - Verde - Unitária	129

## Close-Out

### Diversos Produtos

0145	Coleção Dinos com Rodinhas	130
5002	Roma Babies - Kit Hora do Banho	130
5003	Roma Babies - Kit Fralda	131
5055	Roma Babies - Maternidade	131
5058	Roma Babies - Saída da Maternidade	132
5684	Bebezinho Real - Xixi (Menino)	132
5685	Bebezinho Real - Xixi (Menina)	133
5691	Bebezinho Real - Batizado	133
5079	Bebê Real - Coleção Expressões - Alegre	134
5084	Bebê Real - Coleção Expressões - Quero Carinho	134
5156	Bebê Mania - Mickey Mouse	135
5163	Recém Nascido - Donald	135
5164	Recém Nascido - Margarida	136
5165	Recém Nascido - Pateta	136
5172	Coleção Amor de Filhote - Dumbo	137
5233	Baby Ball - Xixi	138
5830	Água Babies - Xixi	138
5810	Lari and Me - Fadinha Sensata	139
5813	Lari and Me - Passeio Pet	139
5821	Kilty Baby - Banho	140
5822	Kilty Baby - Música	140
5826	Kilty Baby - Peniquinho	140
5840	Filhotinhos - Sortidos	141
5841	Filhotinhos - Buldogue Francês - Hora do Banho	142
5844	Filhotinhos - Buldogue Veterinário	142
5849	Filhotinhos - Geek	143
1017	Render Force - Florestal	143

## Redes Sociais



Siga-nos no Instagram\*:

[www.instagram.com/romabrinquedos](https://www.instagram.com/romabrinquedos)

\*A marca INSTAGRAM é de propriedade da empresa Facebook, Inc.



Curta nossa página no facebook\*:

[www.facebook.com/romabrinquedos](https://www.facebook.com/romabrinquedos)

\*A marca FACEBOOK é de propriedade da empresa Facebook, Inc.



Siga-nos no twitter\*:

[www.twitter.com/romabrinquedos](https://www.twitter.com/romabrinquedos)

\*A marca TWITTER é de propriedade da empresa Twitter, Inc.



ROMA JENSEN COMÉRCIO E INDÚSTRIA LTDA.  
RODOVIA MARECHAL RONDON S/N - KM 180.7  
FONE/FAX: (0XX15) 3283.9373 - CEP 18510-000  
DISTRITO MARISTELA, LARANJAL PAULISTA - SP  
CNPJ: 51.332.203/0001-16 - INDÚSTRIA BRASILEIRA  
E-MAIL: [romajensen@romajensen.com.br](mailto:romajensen@romajensen.com.br)  
SITE: [www.roma.com.br](http://www.roma.com.br)  
GUARDAR PARA EVENTUAIS CONSULTAS.

# COLEÇÃO BICHINHOS



Brinquedo Macio!



REGISTRO INMETRO: 000685/2021 - OCP 0061

### 0100. Coleção Bichinhos - Porco (Cofrinho)

GTIN-13: 7896965201001 - GTIN-14: 17896965201008  
 Produto: 16,5 x 12,0 x 11,3 cm - Caixa: 21,7 x 14,8 x 15,5 cm  
 Quantidade na Caixa: 06 - Peso do Produto: 0,250 Kg - Peso do Produto+Caixa: 0,384 Kg - NCM: 95030039 - Cubagem da Caixa Coletiva: 0,035 - Faixa Etária: +3 anos



Brinquedo Macio!



REGISTRO INMETRO: 000685/2021 - OCP 0061

### 0101. Coleção Bichinhos - Porco Estilizado

GTIN-13: 7896965201018 - GTIN-14: 17896965201015  
 Produto: 16,5 x 11,5 x 11,0 cm - Caixa: 21,7 x 14,8 x 15,5 cm  
 Quantidade na Caixa: 06 - Peso do Produto: 0,182 Kg - Peso do Produto+Caixa: 0,326 Kg - NCM: 95030039 - Cubagem da Caixa Coletiva: 0,035 - Faixa Etária: +3 anos



Brinquedo Macio!



REGISTRO INMETRO: 000685/2021 - OCP 0061

### 0107. Coleção Bichinhos - Elefante

GTIN-13: 7896965201070 - GTIN-14: 17896965201077  
 Produto: 18,5 x 13,5 x 13,5 cm - Caixa: 23,5 x 15,0 x 15,8 cm  
 Quantidade na Caixa: 06 - Peso do Produto: 0,292 Kg - Peso do Produto+Caixa: 0,424 Kg - NCM: 95030039 - Cubagem da Caixa Coletiva: 0,038 - Faixa Etária: +3 anos



Brinquedo Macio!



REGISTRO INMETRO: 000685/2021 - OCP 0061

### 0109. Coleção Bichinhos - Pet

GTIN-13: 7896965201094 - GTIN-14: 17896965201091  
 Produto: 19,5 x 11,0 x 13,0 cm - Caixa: 23,5 x 14,5 x 17,5 cm  
 Quantidade na Caixa: 06 - Peso do Produto: 0,304 Kg - Peso do Produto+Caixa: 0,454 Kg - NCM: 95030039 - Cubagem da Caixa Coletiva: 0,041 - Faixa Etária: +3 anos



# BOLICHE

## Coleção Bichinhos



Brinquedo Macio!

REGISTRO INMETRO: 001904/2022 - OCP 0061

### 0116. Coleção Bichinhos - Boliche

GTIN-13: 7896965201162 - GTIN-14: 27896965201166  
Produto: 17,0 x 6,5 x 6,0 cm - Caixa: 48,0 x 15,0 x 26,5 cm  
Quantidade na Caixa: 04 - Peso do Produto: 0,780 Kg - Peso do Produto+Caixa: 1,184 Kg - NCM: 95030039 - Cubagem da Caixa Coletiva: 0,085 - Faixa Etária: +12 meses



7 896965 201162

Espirra água pela boca!



## Banho



Brinquedo Macio!



Brincadeira com água!



REGISTRO INMETRO: 007634/2020 - OCP 0006

### 0121. Coleção Bichinhos - Banho

GTIN-13: 7896965201216 - GTIN-14: 37896965201217  
Produto: 12,0 x 12,0 x 20,0 cm - Caixa: 12,0 x 12,0 x 20,0 cm  
Quantidade na Caixa: 12 - Peso do Produto: 0,242 Kg - Peso do Produto+Caixa: 0,324 Kg - NCM: 95030039 - Cubagem da Caixa Coletiva: 0,042 - Faixa Etária: +03 meses



7 896965 201216

## Frutos do Mar

Espirra água pela boca!



Brinquedo Macio!



Brincadeira com água!



REGISTRO INMETRO: 007634/2020 - OCP 0006

### 0122. Coleção Bichinhos - Frutos do Mar

GTIN-13: 7896965201223 - GTIN-14: 37896965201224  
Produto: 12,0 x 12,0 x 15,0 cm - Caixa: 12,0 x 12,0 x 20,0 cm  
Quantidade na Caixa: 12 - Peso do Produto: 0,280 Kg - Peso do Produto+Caixa: 0,354 Kg - NCM: 95030039 - Cubagem da Caixa Coletiva: 0,042 - Faixa Etária: +03 meses



7 896965 201223



# CITYCUBE baby

Uma brincadeira **divertida**, que ajuda no **desenvolvimento do bebê** e **aumenta a interação** com os pais.



Brinquedo Macio!



REGISTRO INMETRO: 004355/2019 - OCP 0003

### 0123. City Cube - Baby

GTIN-13: 7896965201230 - GTIN-14: 37896965201231  
Produto: 12,0 x 12,0 x 20,0 cm - Caixa: 12,0 x 12,0 x 20,0 cm  
Quantidade na Caixa: 12 - Peso do Produto: 0,470 Kg - Peso do Produto+Caixa: 0,540 Kg - NCM: 95030060 - Cubagem da Caixa Coletiva: 0,042 - Faixa Etária: + 08 meses



7 896965 201230

vem com:

**08  
peças**

Super Macios!



Brinquedo Macio!

## Coleção Bichinhos Farm



REGISTRO INMETRO: 007634/2020 - OCP 0006

### 0125. Coleção Bichinhos - Farm

GTIN-13: 7896965201254 - GTIN-14: 77896965201253  
Produto: 15,0 x 11,5 x 10,0 cm - Caixa: 31,0 x 13,0 x 12,0 cm  
Quantidade na Caixa: 09 - Peso do Produto: 0,158 Kg - Peso do Produto+Caixa: 0,283 Kg - NCM: 95030039 - Cubagem da Caixa Coletiva: 0,052 - Faixa Etária: + 03 meses



7 896965 201254



REGISTRO INMETRO: 004355/2019 - OCP 003

**0136. Coleção Dragos**

GTIN-13: 7896965201360 - GTIN-14: 17896965201367  
Produto: 7,0 x 8,0 x 11,0 cm - Caixa: 33,0 x 9,0 x 22,5 cm  
Quantidade na Caixa: 06 - Peso do Produto: 0,186 Kg - Peso do Produto+Caixa: 0,294 Kg - NCM: 95030039 - Cubagem da Caixa Coletiva: 0,041 - Faixa Etária: + 03 meses



Coleção **Dragos**



Brinquedo Macio!



Brinquedo Macio!



REGISTRO INMETRO: 004355/2019 - OCP 0003

**0138. Coleção Grandes Dragos**

GTIN-13: 7896965201384 - GTIN-14: 17896965201381  
Produto: 21,0 x 26,0 x 29,0 cm - Caixa: 22,0 x 27,5 x 35,5 cm  
Quantidade na Caixa: 03 - Peso do Produto: 0,800 Kg - Peso do Produto+Caixa: 1,115 Kg - NCM: 95030039 - Cubagem da Caixa Coletiva: 0,072 - Faixa Etária: +3 meses



Coleção **DINOS BANHO**



Brinquedo Macio!

REGISTRO INMETRO: 000776/2021 - OCP 0006

**0140. Coleção Dinos - Banho**

GTIN-13: 7896965201407 - GTIN-14: 37896965201408  
Produto: 12,0 x 12,0 x 20,0 cm - Caixa: 12,0 x 12,0 x 20,0 cm  
Quantidade na Caixa: 12 - Peso do Produto: 0,260 Kg - Peso do Produto+Caixa: 0,340 Kg - NCM: 95030039 - Cubagem da Caixa Coletiva: 0,042 - Faixa Etária: + 04 meses



Brincadeira com água!



Espirra água pela boca!





# COLEÇÃO Dinos



Brinquedo Macio!



REGISTRO INMETRO: 001845/2020 - OCP 006

### 0141. Coleção Dinos

GTIN-13: 7896965201414 - GTIN-14: 37896965201415  
Produto: 12,0 x 12,0 x 20,0 cm - Caixa: 12,0 x 12,0 x 20,0 cm  
Quantidade na Caixa: 12 - Peso do Produto: 0,364 Kg - Peso do Produto+Caixa: 0,448 Kg - NCM: 95030039 - Cubagem da Caixa Coletiva: 0,042 - Faixa Etária: +3 anos



7 896965 201414



Brinquedo Macio!

REGISTRO INMETRO: 001845/2020 - OCP 006

### 0142. Coleção Dinos - Miniaturas

GTIN-13: 7896965201421 - GTIN-14: 17896965201428  
Produto: 24,0 x 7,5 x 12,0 cm - Caixa: 27,5 x 9,2 x 15,3 cm  
Quantidade na Caixa: 06 - Peso do Produto: 0,130 Kg - Peso do Produto+Caixa: 0,264 Kg - NCM: 95030039 - Cubagem da Caixa Coletiva: 0,027 - Faixa Etária: +3 anos



7 896965 201421



COLEÇÃO

# GIANT DINOS

## TRICERÁTOPS

Um super dinossauro com rodinhas, para você montar e se divertir!



Peso máximo para utilização  
desse brinquedo:

50 Kg



Com Rodinhas  
nas patas que  
NÃO RISCAM o  
chão!



Brinquedo  
Macio!



REGISTRO INMETRO: 004722/2021 - OCP 0003

### 0146. Coleção Giant Dinos - Tricerátops

GTIN-13: 7896965201469 - GTIN-14: 87896965201465  
Produto: 60,0 x 34,5 x 33,5 cm - Caixa: 63,5 x 37,3 x 34,2 cm  
Quantidade na Caixa: 01 - Peso do Produto: 4,220 Kg - Peso do  
Produto+Caixa: 4,600 Kg - NCM: 95030010 - Cubagem da Caixa  
Coletiva: 0,092 - Faixa Etária: +12 meses



7 896965 201469

# ToyCiclo

 **SUPORTA ATÉ 30Kg**



REGISTRO INMETRO: 013060/2022 - OCP 0003

### 0150. ToyCiclo Verde

GTIN-13: 7896965201506 - Produto: 44,0 x 31,0 x 35,0 cm\*  
(Produto montado) - Caixa: 45,0 x 24,5 x 27,0 cm - Quantidade  
na Caixa: 01- Peso do Produto: 1,160 Kg - Peso do  
Produto+Caixa: 1,459 Kg - NCM: 95030010 - Cubagem da Caixa  
Coletiva: 0,029 - Faixa Etária: +18 meses



7 896965 201506

REGISTRO INMETRO: 013060/2022 - OCP 0003

### 0151. ToyCiclo Rosa

GTIN-13: 7896965201513 - Produto: 44,0 x 31,0 x 35,0 cm\*  
(Produto montado) - Caixa: 45,0 x 24,5 x 27,0 cm - Quantidade  
na Caixa: 01- Peso do Produto: 1,160 Kg - Peso do  
Produto+Caixa: 1,459 Kg - NCM: 95030010 - Cubagem da Caixa  
Coletiva: 0,029 - Faixa Etária: +18 meses



7 896965 201513

# TOYMotor

★  
LANÇAMENTO!  
NOVIDADE



Vem com  
Porta-Treco



REGISTRO INMETRO: 013060/2022 - OCP 0003

**0156. Toymotor - Laranja**

GTIN-13: 7896965201568

Produto: 52,0 x 28,0 x 32,0 cm\* (Produto montado)

Caixa: 53,0 x 30,0 x 33,5 cm - Quantidade na Caixa: 01

Peso do Produto: 1,480 Kg - Peso do Produto+Caixa: 1,920 Kg

NCM: 95030010 - Cubagem da Caixa Coletiva: 0,053

Faixa Etária: +18 meses



SUPORTA ATÉ  
**30KG**

**CARRINHO PARA PASSEAR QUE AUXILIA NO  
DESENVOLVIMENTO DA COORDENAÇÃO MOTORA,  
HABILIDADES VISUAIS, AUDITIVAS E RACIOCÍNIO.**



**UM BRINQUEDO QUE  
APROXIMA AINDA MAIS OS  
PAIS E OS FILHOS!**

REGISTRO INMETRO: 013060/2022 - OCP 0003

**0157. Toymotor - Rosa**

GTIN-13: 7896965201575

Produto: 52,0 x 28,0 x 32,0 cm\* (Produto montado)

Caixa: 53,0 x 30,0 x 33,5 cm - Quantidade na Caixa: 01

Peso do Produto: 1,480 Kg - Peso do Produto+Caixa: 1,920 Kg

NCM: 95030010 - Cubagem da Caixa Coletiva: 0,053

Faixa Etária: +18 meses



★  
LANÇAMENTO!  
NOVIDADE



Vem com  
Porta-Treco

SUPORTA ATÉ  
**30KG**



Vem com  
Porta-Treco

★  
LANÇAMENTO!  
NOVIDADE

SUPORTA ATÉ  
**30KG**

# POLÍCIA

REGISTRO INMETRO: 013060/2022 - OCP 0003

**0158. Toymotor - Polícia**

GTIN-13: 7896965201582

Produto: 52,0 x 28,0 x 32,0 cm \* (Produto montado)

Caixa: 53,0 x 30,0 x 33,5 cm - Quantidade na Caixa: 01

Peso do Produto: 1,480 Kg - Peso do Produto+Caixa: 1,920 Kg

NCM: 95030010 - Cubagem da Caixa Coletiva: 0,053

Faixa Etária: +18 meses



# BOMBEIRO

REGISTRO INMETRO: 013060/2022 - OCP 0003

**0159. Toymotor - Bombeiro**

GTIN-13: 7896965201599

Produto: 52,0 x 28,0 x 32,0 cm \* (Produto montado)

Caixa: 53,0 x 30,0 x 33,5 cm - Quantidade na Caixa: 01

Peso do Produto: 1,480 Kg - Peso do Produto+Caixa: 1,920 Kg

NCM: 95030010 - Cubagem da Caixa Coletiva: 0,053

Faixa Etária: +18 meses



SUPORTA ATÉ  
**30KG**



Vem com  
Porta-Treco

★  
LANÇAMENTO!  
NOVIDADE

COLEÇÃO  
**BABY MÁQUINAS**

REGISTRO INMETRO: 004356/2019 - OCP 003

**0160. Coleção Baby Máquinas**

GTIN-13: 7896965201605 - GTIN-14: 17896965201602  
Produto: 19,0 x 9,0 x 9,5 cm - Caixa: 24,5 x 12,5 x 16,0 cm  
Quantidade na Caixa: 06 - Peso do Produto: 0,220 Kg - Peso do Produto+Caixa: 0,360 Kg - NCM: 95030099 - Cubagem da Caixa Coletiva: 0,035 - Faixa Etária: + 03 meses



Brinquedo Macio!



Brinquedo Macio!



Brinquedeira com água!

**Veículo roda livre  
feito em vinil  
atóxico, com suave  
toque para brincar  
no chão ou na água!**



REGISTRO INMETRO: 001846/2020 - OCP 0006

**0161. Bebê Pompier**

GTIN-13: 7896965201612 - GTIN-14: 17896965201619  
Produto: 17,0 x 11,0 x 14,0 cm - Caixa: 24,3 x 13,3 x 18,0 cm  
Quantidade na Caixa: 06 - Peso do Produto: 0,340 kg - Peso do Produto+Caixa: 0,510 kg - NCM: 95030099 - Cubagem da Caixa Coletiva: 0,040 - Faixa Etária: +12 meses



**Esguicha  
água de  
verdade!**



**Bebê  
Pompier**



REGISTRO INMETRO: 008042/2019 - OCP 003

**0166. Coleção Chevrolet Baby**

GTIN-13: 7896965201667 - GTIN-14: 17896965201664  
Produto: 22,0 x 12,5 x 12,0 cm - Caixa: 26,6 x 12,5 x 16,0 cm  
Quantidade na Caixa: 06 - Peso do Produto: 0,330 Kg - Peso do Produto+Caixa: 0,470 Kg - NCM: 95030099 - Cubagem da Caixa Coletiva: 0,037 - Faixa Etária: + 18 meses



Brinquedo Macio!



Brinquedo com Aroma Especial!



# SOFT Kitchen

eletrodomésticos

Uma nova linha de acessórios e eletrodomésticos feitos em vinil atóxico, com toque suave e detalhes que aguçam a percepção dos pequenos. Preparem suas receitas e vamos cozinhar!



Brinquedo Macio!



Geladeira, fogão e microondas



REGISTRO INMETRO: 004355/2019 - OCP 0003

### 0180. Soft Kitchen - Eletrodomésticos

GTIN-13: 7896965201803 - GTIN-14: 27896965201807 - Produto: 10,0 x 8,0 x 20,0 cm\* (Geladeira) - Caixa: 29,5 x 11 x 22,5 cm Quantidade na Caixa: 04 - Peso do Produto: 0,750 Kg - Peso do Produto+Caixa: 1,000 Kg - NCM: 95030099 Cubagem da Caixa Coletiva: 0,980 - Faixa Etária: + 12 meses



# SOFT Kitchen

acessórios



Brinquedo Macio!



Disponível em várias cores!



REGISTRO INMETRO: 004355/2019 - OCP 0003

### 0181. Soft Kitchen - Acessórios

GTIN-13: 7896965201810 - GTIN-14: 17896965201817 - Produto: 38,5 x 9,0 x 25,0 cm - Caixa: 38,5 x 9,0 x 25,0 cm - Quantidade na Caixa: 06 - Peso do Produto: 0,365 Kg - Peso do Produto+Caixa: 0,585 Kg - NCM: 95030099 - Cubagem da Caixa Coletiva: 0,061 - Faixa Etária: + 12 meses



# Coleção Baby Truck



REGISTRO INMETRO: 001847/2020 - OCP 0006

### 0200. Baby Truck - Basculante

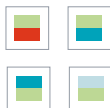
GTIN-13: 7896965202008 - GTIN-14: 17896965202005  
Produto: 21,0 x 10,5 x 16,0 cm - Caixa: 23,5 x 13,0 x 20,0 cm  
Quantidade na Caixa: 06 - Peso do Produto: 0,180 Kg - Peso do Produto+Caixa: 0,320 Kg - NCM: 95030099 - Cubagem da Caixa Coletiva: 0,041 - Faixa Etária: +3 anos



REGISTRO INMETRO: 001847/2020 - OCP 006

### 0205. Baby Truck - Cofrinho

GTIN-13: 7896965202053 - GTIN-14: 17896965202050  
Produto: 22,0 x 10,5 x 16,0 cm - Caixa: 23,5 x 13,0 x 20,0 cm  
Quantidade na Caixa: 06 - Peso do Produto: 0,200 Kg - Peso do Produto+Caixa: 0,340 Kg - NCM: 95030099 - Cubagem da Caixa Coletiva: 0,041 - Faixa Etária: +3 anos



REGISTRO INMETRO: 000170/2021 - OCP 0006

### 0211. Baby Truck - Trator

GTIN-13: 7896965202114 - GTIN-14: 27896965202118  
Produto: 18 x 15,5 x 17 cm - Caixa: 21,0 x 17,0 x 20,5 cm  
Quantidade na Caixa: 04 - Peso do Produto: 0,200 Kg - Peso do Produto+Caixa: 0,365 Kg - NCM: 95030099 - Cubagem da Caixa Coletiva: 0,042 - Faixa Etária: +3 anos







REGISTRO INMETRO: 000170/2021 - OCP 0006

**0212. Baby Truck – Tratores Sortidos**

GTIN-13: 7896965202121 - GTIN-14: 27896965202125

Produto: 31,0 x 15,5 x 17,0 cm - Caixa: 33,5 x 17,0 x 20,5 cm

Quantidade na Caixa: 04 - Peso do Produto: 0,310 Kg - Peso do Produto+Caixa: 0,540 Kg - NCM: 95030099 - Cubagem da Caixa Coletiva: 0,054 - Faixa Etária: +3 anos



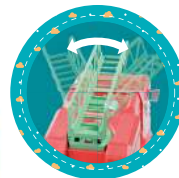
REGISTRO INMETRO: 000170/2021 - OCP 0006

**0216. Baby Truck – Caminhões Sortidos**

GTIN-13: 7896965202169 - GTIN-14: 27896965202163

Produto: 23,0 x 14,0 x 16,0 cm - Caixa: 25,5 x 17,0 x 20,5 cm

Quantidade na Caixa: 04 - Peso do Produto: 0,300 Kg - Peso do Produto+Caixa: 0,490 Kg - NCM: 95030099 - Cubagem da Caixa Coletiva: 0,042 - Faixa Etária: +3 anos



Escada giratória



REGISTRO INMETRO: 000170/2021 - OCP 0006

**0220. Baby Truck – Bombeiro**

GTIN-13: 7896965202206 - GTIN-14: 17896965202203

Produto: 25,5 x 14 x 21 cm - Caixa: 28 x 16 x 26 cm - Quantidade na Caixa: 06 - Peso do Produto: 0,485 Kg - Peso do Produto+Caixa: 0,700 Kg - NCM: 95030099 - Cubagem da Caixa Coletiva: 0,077 - Faixa Etária: +3 anos



# Coleção Baby Truck

Linha Baby - CATÁLOGO 2024



REGISTRO INMETRO: 000170/2021 - OCP 0006

## 0221. Baby Truck - Praia

GTIN-13: 7896965202213 - GTIN-14: 27896965202217  
Produto: 29,5 x 12,0 x 15,0 cm - Caixa: 29,5 x 12,0 x 15,0 cm  
Quantidade na Caixa: 04 - Peso do Produto: 0,390 Kg - Peso do Produto+Caixa: 0,390 Kg - NCM: 95030099 - Cubagem da Caixa Coletiva: 0,024 - Faixa Etária: +3 anos



REGISTRO INMETRO: 000777/2021 - OCP 006

## 0250. Baby Romacóptero

GTIN-13: 7896965202503 - GTIN-14: 27896965202507  
Produto: 25,5 x 13,5 x 17,0 cm - Caixa: 29,0 x 16,6 x 19,5 cm  
Quantidade na Caixa: 04 - Peso do Produto: 0,176 Kg - Peso do Produto+Caixa: 0,356 Kg - NCM: 95030099 - Cubagem da Caixa Coletiva: 0,046 - Faixa Etária: +3 anos



Brinquedo para desenvolver a criatividade!



REGISTRO INMETRO: 001848/2020 - OCP 006

## 0251. Baby Truck - Encaixes

GTIN-13: 7896965202510 - GTIN-14: 27896965202514  
Produto: 23,0 x 14,0 x 18,5 cm - Caixa: 28,5 x 16,5 x 22,0 cm  
Quantidade na Caixa: 04 - Peso do Produto: 0,424 Kg - Peso do Produto+Caixa: 0,612 Kg - NCM: 95030099 - Cubagem da Caixa Coletiva: 0,045 - Faixa Etária: +3 anos



Brinquedo Macio!



REGISTRO INMETRO: 007634/2020 - OCP 0006

## 0252. Baby Truck - Transportes

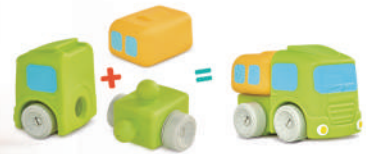
GTIN-13: 7896965202527 - GTIN-14: 27896965202521  
Produto: 3 x 3 x 8 cm \*Medidas de 1 bonequinho - Caixa: 26,5 x 6,5 x 16 cm - Quantidade na Caixa: 08 - Peso do Produto: 0,070 Kg - Peso do Produto+Caixa: 0,180 Kg - NCM: 95030099 - Cubagem da Caixa Coletiva: 0,025 - Faixa Etária: + 18 meses



# Coleção Baby Truck-Soft

Caçamba e Motorhome

com 4 peças para montar



Em vinil atóxico.

Macio e com rodas livres para brincar!

Com cheirinho de carro novo!



REGISTRO INMETRO: 004356/2019 - OCP 0003

### 0255. Baby Truck - Soft

GTIN-13: 7896965202558 - GTIN-14: 37896965202559  
Produto: 12,0 x 8,0 x 8,5 cm\* (Montado) - Caixa: 12,0 x 12,0 x 20,0 cm - Quantidade na Caixa: 12 - Peso do Produto: 0,260 Kg  
Peso do Produto+Caixa: 0,286 Kg - NCM: 95030099  
Cubagem da Caixa Coletiva: 0,340 - Faixa Etária: + 12 meses



Brinque de encaixar e monte um caminhão caçamba ou um motorhome.



REGISTRO INMETRO: 000778/2021 - 0006

### 0260. Roma Boliche

GTIN-13: 7896965202602 - GTIN-14: 17896965202609  
Produto: 28,0 x 17,5 x 26,0 cm - Caixa: 27,0 x 18,2 x 27,2 cm  
Quantidade na Caixa: 06 - Peso do Produto: 0,446 Kg - Peso do Produto+Caixa: 0,642 Kg - NCM: 95030099 - Cubagem da Caixa Coletiva: 0,097 - Faixa Etária: +3 anos



## Coleção Baldinhos CASTELINHO



REGISTRO INMETRO: 000779/2021 - 0006

### 0270. Coleção Baldinhos - Castelinho

GTIN-13: 7896965202701 - GTIN-14: 77896965202700  
Produto: 16,5 x 16,5 x 14,5 cm - Caixa: 16,5 x 16,5 x 14,5 cm  
Quantidade na Caixa: 09 - Peso do Produto: 0,200 Kg - Peso do Produto+Caixa: 0,200 Kg - NCM: 95030099 - Cubagem da Caixa Coletiva: 0,035 - Faixa Etária: + 18 meses



## Coleção Baldinhos BICHINHOS



REGISTRO INMETRO: 000779/2021 - 0006

### 0271. Coleção Baldinhos - Bichinhos

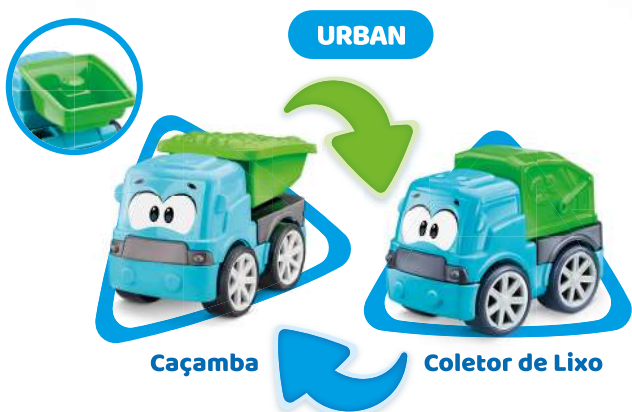
GTIN-13: 7896965202718 - GTIN-14: 77896965202717  
Produto: 17,0 x 15,0 x 14,5 cm - Caixa: 17,0 x 15,0 x 14,5 cm  
Quantidade na Caixa: 09 - Peso do Produto: 0,356 Kg - Peso do Produto+Caixa: 0,366 Kg - NCM: 95030099 - Cubagem da Caixa Coletiva: 0,035 - Faixa Etária: + 18 meses





Um caminhão roda livre de montar com duas opções de carga!

Linha Baby - CATÁLOGO 2024



**0290. Roma Parts – Urban**

GTIN-13: 7896965202909 - GTIN-14: 17896965202906  
 Produto: 18,0 x 9,5 x 12,0 cm - Caixa: 34,5 x 12 x 18,0 cm  
 Quantidade na Caixa: 06 - Peso do Produto: 0,300 kg - Peso do Produto+Caixa: 0,500 Kg - NCM: 95030060 - Cubagem da Caixa Coletiva: 0,052 - Faixa Etária: +3 anos



**0291. Roma Parts – Construction**

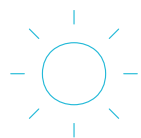
GTIN-13: 7896965202916 - GTIN-14: 17896965202913  
 Produto: 18,0 x 9,5 x 12,0 cm - Caixa: 34,5 x 12 x 18,0 cm  
 Quantidade na Caixa: 06 - Peso do Produto: 0,330 kg - Peso do Produto+Caixa: 0,530 Kg - NCM: 95030060 - Cubagem da Caixa Coletiva: 0,052 - Faixa Etária: +3 anos



A sua cidade de vinil para você montar!

# CITYCUBE

Linha Baby - CATÁLOGO 2024



Brinquedo Macio!



Brinquedo para desenvolver a criatividade!



Cheirinho de Bebê.



Vinil macio, atóxico e lavável.



Desenvolvem o movimento de pegar e coordenação motora.



36  
PEÇAS



REGISTRO INMETRO: 002974/2023 - OCP 0006

**0540. Citycube**

GTIN-13: 7896965205405 - GTIN-14: 27896965205409

Produto: 33,0 x 17,0 x 23,0 cm - Caixa: 33,0 x 17,0 x 23,0 cm

Quantidade na Caixa: 04 - Peso do Produto: 1,815 Kg - Peso do

Produto+Caixa: 1,920 Kg - NCM: 95030060 - Cubagem da Caixa

Coletiva: 0,055 - Faixa Etária: + 8 meses



7 896965 205405

# dubboo

collection



REGISTRO INMETRO: 004721/2021 - OCP 0003

### 0541. Dubboo

GTIN-13: 7896965205412 - GTIN-14: 47896965205410  
Produto: 15,0 x 8,0 x 8,0 cm \* Medida de um carrinho - Caixa:  
41,5 x 27 x 10,5 cm - Quantidade na Caixa: 40 - Peso do Produto:  
0,080 kg \*Peso de um carrinho - Peso do Produto+Caixa: 1,180  
Kg - NCM: 95030099 - Cubagem da Caixa Coletiva: 0,053 - Faixa  
Etária: + 18 meses



REGISTRO INMETRO: 004721/2021 - OCP 0003

### 0542. Dubboo - Sortidos

GTIN-13: 7896965205429 - GTIN-14: 57896965205424  
Produto: 15,0 x 8,0 x 8,0 cm \* (Medida de um carrinho)  
Quantidade na Caixa: 16 - Peso do Produto: 0,080 kg \*Peso de  
um carrinho - NCM 95030099 - Cubagem da Caixa Coletiva:  
0,014 - Faixa Etária: + 18 meses



REGISTRO INMETRO: 004721/2021 - OCP 0003

### 0543. Dubboo - Séries

GTIN-13: 7896965205436 - GTIN-14: 47896965205434  
Produto: 15,0 x 8,0 x 8,0 cm \* Medida de um carrinho - Caixa:  
34,5 x 10,5 x 27,5 cm - Quantidade na Caixa: 05 - Peso do  
Produto: 0,080 kg \*Peso de um carrinho - Peso do  
Produto+Caixa: 0,570 Kg - NCM: 95030099 - Cubagem da Caixa  
Coletiva: 0,054 - Faixa Etária: + 18 meses



Feitos em  
material  
maleável!



# Sem Limite



143  
PEÇAS

REGISTRO INMETRO: 000374/2020 - OCP 0061

### 0551. Sem Limite - Basic

GTIN-13: 7896965205511 - GTIN-14: 17896965205518  
Produto: 31,0 x 7,0 x 23,5 cm - Caixa: 31,0 x 7,0 x 23,5 cm  
Quantidade na Caixa: 06 - Peso do Produto: 0,489 Kg - Peso do Produto+Caixa: 0,616 Kg - NCM: 95030060 - Cubagem da Caixa Coletiva: 0,038 - Faixa Etária: +4 anos



Brinquedo para desenvolver a criatividade!



Brinquedo para desenvolver a criatividade!



204  
PEÇAS



REGISTRO INMETRO: 000397/2020 - OCP 0061

### 0555. Sem Limite - Máquinas

GTIN-13: 7896965205559 - GTIN-14: 17896965205556  
Produto: 31,0 x 7,0 x 23,5 cm - Caixa: 31,0 x 7,0 x 23,5 cm  
Quantidade na Caixa: 06 - Peso do Produto: 0,686 Kg - Peso do Produto+Caixa: 0,816 Kg - NCM: 95030060 - Cubagem da Caixa Coletiva: 0,038 - Faixa Etária: +8 anos







**428**  
PEÇAS



Brinquedo para desenvolver a criatividade!

REGISTRO INMETRO: 000397/2020 - OCP 0061

**0556. Sem Limite - Super Máquinas**

GTIN-13: 7896965205566 - GTIN-14: 17896965205563  
Produto: 47,0 x 7,0 x 31,0 cm - Caixa: 47,0 x 7,0 x 31,0 cm  
Quantidade na Caixa: 03 - Peso do Produto: 1,452 Kg - Peso do Produto+Caixa: 1,676 Kg - NCM: 95030060 - Cubagem da Caixa Coletiva: 0,038 - Faixa Etária: +8 anos



**SEM LIMITE**



**35**  
PEÇAS

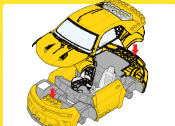
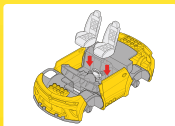


Brinquedo para desenvolver a criatividade!

REGISTRO INMETRO: 003244/2020 - OCP 003

**0559. Sem Limite - Camaro**

GTIN-13: 7896965205597 - GTIN-14: 17896965205594  
Produto: 19,0\* x 10,3\* x 8,0\* cm (\*Produto montado) - Caixa: 31,0 x 7,0 x 23,5 cm - Quantidade na Caixa: 06 - Peso do Produto: 0,210 Kg - Peso do Produto+Caixa: 0,330 Kg - NCM: 95030060 - Cubagem da Caixa Coletiva: 0,038 - Faixa Etária: +5 anos



APRENDA A MONTAR ESSA SUPER MÁQUINA EM APENAS 13 PASSOS:





REGISTRO INMETRO: 000508/2023 - OCP 0061

**4530. Baby and CO. - Caixa**

GTIN-13: 7896965245302 - GTIN-14: 37896965245303  
 Produto: 9,0 x 6,0 x 21,0 cm - Caixa: 13 x 7,0 x 24,5 cm  
 Quantidade na Caixa: 12 - Peso do Produto: 0,170 Kg - Peso do Produto+Caixa: 0,232 Kg - NCM: 95030022 - Cubagem da Caixa Coletiva: 0,033 - Faixa Etária: +3 anos



Brinquedo Macio!



REGISTRO INMETRO: 000389/2020 - OCP 0061

**4531. Baby and CO. - Display**

GTIN-13: 7896965245319 - GTIN-14: 37896965245310  
 Produto: 9,0 x 6,0 x 21,0 cm - Caixa: 11,0 x 13,5 x 15,0 cm  
 Quantidade na Caixa: 12 - Peso do Produto: 0,170 Kg - Peso do Produto+Caixa: 0,180 Kg - NCM: 95030022 - Cubagem da Caixa Coletiva: 0,030 - Faixa Etária: +3 anos



Banheira



Brinquedo Macio!



Brincadeira com água!



REGISTRO INMETRO: 000378/2020 - OCP 0061

**4532. Baby and CO. - Banheira - Display**

GTIN-13: 7896965245326 - GTIN-14: 37896965245327  
 Produto: 18,0 x 12,5 x 15,0 cm - Quantidade na Caixa: 12  
 Peso do Produto: 0,200 Kg - NCM: 95030022 - Cubagem da Caixa Coletiva: 0,031 - Faixa Etária: +3 anos





Brinquedo Macio!



REGISTRO INMETRO: 000508/2023 - OCP 0061

**4533. Baby and CO. - Balanço**

GTIN-13: 7896965245333 - GTIN-14: 27896965245337  
Produto: 23,0 x 21,0 x 23,0 cm - Caixa: 29,0 x 23,0 x 27,5 cm  
Quantidade na Caixa: 04 - Peso do Produto: 0,365 Kg - Peso do Produto+Caixa: 0,628 Kg - NCM: 95030022 - Cubagem da Caixa Coletiva: 0,079 - Faixa Etária: +3 anos



**Bercinho Portátil**



REGISTRO INMETRO: 002975/2023 - OCP 0006

**4534. Baby and CO. - Bercinho Portátil**

GTIN-13: 7896965245340 - GTIN-14: 27896965245344  
Produto: 26,0 x 20,0 x 19,0 cm - Caixa: 26,0 x 23,0 x 20,3 cm  
Quantidade na Caixa: 04 - Peso do Produto: 0,328 Kg - Peso do Produto+Caixa: 0,566 Kg - NCM: 95030022 - Cubagem da Caixa Coletiva: 0,055 - Faixa Etária: +3 anos



**Carrinho de Bebê**



Brinquedo Macio!

REGISTRO INMETRO: 002971/2023 - OCP 0006

**4535. Baby and CO. - Carrinho de Bebê**

GTIN-13: 7896965245357 - GTIN-14: 27896965245351  
Produto: 26,0 x 20,0 x 25,0 cm - Caixa: 30,0 x 23,0 x 27,5 cm  
Quantidade na Caixa: 04 - Peso do Produto: 0,390 Kg - Peso do Produto+Caixa: 0,670 Kg - NCM: 95030022 - Cubagem da Caixa Coletiva: 0,086 - Faixa Etária: +3 anos





Brinquedo Macio!



REGISTRO INMETRO: 002972/2023 - OCP 0006

**4536. Baby and CO. - Papinha**

GTIN-13: 7896965245364 - GTIN-14: 17896965245361  
 Produto: 15,5 x 14,0 x 23,0 cm - Caixa: 21,0 x 17,5 x 27,0 cm  
 Quantidade na Caixa: 06 - Peso do Produto: 0,240 Kg - Peso do Produto+Caixa: 0,430 Kg - NCM: 95030022 - Cubagem da Caixa Coletiva: 0,068 - Faixa Etária: +3 anos



Brinquedo Macio!



Brinquedeira com água!

**Banheirinha**



REGISTRO INMETRO: 000177/2021 - OCP 0006

**4537. Baby and CO. - Banheirinha**

GTIN-13: 7896965245371 - GTIN-14: 37896965245372  
 Produto: 19,0 x 12,3 x 16,5 cm - Caixa: 21,3 x 14,5 x 18,5 cm  
 Quantidade na Caixa: 12 - Peso do Produto: 0,215 Kg - Peso do Produto+Caixa: 0,343 Kg - NCM: 95030022 - Cubagem da Caixa Coletiva: 0,078 - Faixa Etária: +3 anos



7 896965 245371

**Xixi**



Brinquedo Macio!



Brinquedeira com água!



REGISTRO INMETRO: 000393/2020 - OCP 0061

**4538. Baby and CO. - Xixi**

GTIN-13: 7896965245388 - GTIN-14: 27896965245382  
 Produto: 9,0 x 6,0 x 21,0 cm - Caixa: 20 x 9,0 x 24 cm  
 Quantidade na Caixa: 08 - Peso do Produto: 0,138 Kg - Peso do Produto+Caixa: 0,274 Kg - NCM: 95030022 - Cubagem da Caixa Coletiva: 0,043 - Faixa Etária: +3 anos



7 896965 245388



REGISTRO INMETRO: 008046/2019 - OCP 0003

**5000. Roma Babies - Kit Xixi**

GTIN-13: 7896965250009 - GTIN-14: 27896965250003  
 Produto: 26,3 x 6,5 x 15,5 cm - Caixa: 26,3 x 6,5 x 15,5 cm  
 Quantidade na Caixa: 08 - Peso do Produto: 0,060 Kg - Peso do Produto+Caixa: 0,171 Kg - NCM: 95030099 - Cubagem da Caixa Coletiva: 0,025 - Faixa Etária: +3 anos



REGISTRO INMETRO: 003128/2019 - OCP 0003

**5001. Roma Babies - Banho & Sonho**

GTIN-13: 7896965250016 - GTIN-14: 27896965250010  
 Produto: 16,5 x 6,0 x 17,8 cm - Caixa: 16,5 x 6,0 x 17,8 cm  
 Quantidade na Caixa: 08 - Peso do Produto: 0,026 Kg - Peso do Produto+Caixa: 0,101 Kg - NCM: 95030099 - Cubagem da Caixa Coletiva: 0,014 - Faixa Etária: +3 anos



REGISTRO INMETRO: 008046/2019 - OCP 0003

**5005. Roma Babies - Kit Mamadeiras**

GTIN-13: 7896965250054 - GTIN-14: 27896965250058  
 Produto: 16,3 x 6,0 x 16,5 cm - Caixa: 16,3 x 6,0 x 16,5 cm  
 Quantidade na Caixa: 08 - Peso do Produto: 0,096 Kg - Peso do Produto+Caixa: 0,164 Kg - NCM: 95030099 - Cubagem da Caixa Coletiva: 0,016 - Faixa Etária: +3 anos





REGISTRO INMETRO: 008046/2019 - OCP 0003

**5006. Roma Babies - Kit Primeira Mamadeira**

GTIN-13: 7896965250061 - GTIN-14: 27896965250065  
 Produto: 16,5 x 6,0 x 17,8 cm - Caixa: 16,5 x 6,0 x 17,8 cm  
 Quantidade na Caixa: 08 - Peso do Produto: 0,041 Kg - Peso do Produto+Caixa: 0,098 Kg - NCM: 95030099 - Cubagem da Caixa Coletiva: 0,012 - Faixa Etária: +3 anos



REGISTRO INMETRO: 003245/2020 - OCP 0003

**5045. Roma Babies - Dia de Passeio**

GTIN-13: 7896965250450 - GTIN-14: 27896965250454  
 Produto: 29,0 x 30,0 x 34,5 cm - Caixa: 31,2 x 16,8 x 32,5 cm  
 Quantidade na Caixa: 04 - Peso do Produto: 0,407 Kg - Peso do Produto+Caixa: 0,629 Kg - NCM: 95030099 - Cubagem da Caixa Coletiva: 0,076 - Faixa Etária: +3 anos



REGISTRO INMETRO: 004720/2021 - OCP 0003

**5046. Roma Babies - Carrinho de Bebê**

GTIN-13: 7896965250467 - GTIN-14: 17896965250464  
 Produto: 44,0 x 36,5 x 60,0 cm - Caixa: 29,7 x 24,3 x 40,3 cm  
 Quantidade na Caixa: 03 - Peso do Produto: 1,149 Kg - Peso do Produto+Caixa: 1,510 Kg - NCM: 95030010 - Cubagem da Caixa Coletiva: 0,095 - Faixa Etária: +3 anos





REGISTRO INMETRO: 008046/2019 - OCP 003

**5056. Roma Babies - Primeira Mamadeira**

GTIN-13: 7896965250566 - GTIN-14: 27896965250560  
 Produto: 16,5 x 10,0 x 35,0 cm - Caixa: 34 x 13,5 x 37,0 cm  
 Quantidade na Caixa: 04 - Peso do Produto: 0,490 Kg - Peso do Produto+Caixa: 1,010 Kg - NCM: 95030022 - Cubagem da Caixa Coletiva: 0,079 - Faixa Etária: +3 anos



Brincadeira com água!



REGISTRO INMETRO: 003128/2019 - OCP 0003

**5057. Roma Babies - Banho & Sonho**

GTIN-13: 7896965250573 - GTIN-14: 27896965250577  
 Produto: 16,5 x 10,0 x 35,0 cm - Caixa: 34 x 13,5 x 37,0 cm  
 Quantidade na Caixa: 04 - Peso do Produto: 0,490 Kg - Peso do Produto+Caixa: 1,010 Kg - NCM: 95030022 - Cubagem da Caixa Coletiva: 0,079 - Faixa Etária: +3 anos



REGISTRO INMETRO: 003125/2019 - OCP 003

**5059. Roma Babies - Visita ao Pediatra**

GTIN-13: 7896965250597 - GTIN-14: 27896965250591  
 Produto: 16,5 x 10,0 x 35,0 cm - Caixa: 34 x 13,5 x 37,0 cm  
 Quantidade na Caixa: 04 - Peso do Produto: 0,615 Kg - Peso do Produto+Caixa: 1,020 Kg - NCM: 95030022 - Cubagem da Caixa Coletiva: 0,079 - Faixa Etária: +3 anos





REGISTRO INMETRO: 008046/2019 - OCP 003

**5068. Roma Babies - Primeiras Comidinhas**

GTIN-13: 7896965250689 - GTIN-14: 27896965250683  
 Produto: 16,5 x 10,0 x 35,0 cm - Caixa: 34 x 13,5 x 37,0 cm  
 Quantidade na Caixa: 04 - Peso do Produto: 0,490 Kg - Peso do Produto+Caixa: 1,010 Kg - NCM: 95030022 - Cubagem da Caixa Coletiva: 0,079 - Faixa Etária: +3 anos



REGISTRO INMETRO: 004108/2020 - OCP 0003

**5069. Roma Babies - Hora da Vacina**

GTIN-13: 7896965250696 - GTIN-14: 27896965250690  
 Produto: 16,5 x 10,0 x 35,0 cm - Caixa: 34 x 13,5 x 37,0 cm  
 Quantidade na Caixa: 04 - Peso do Produto: 0,490 Kg - Peso do Produto+Caixa: 1,010 Kg - NCM: 95030022 - Cubagem da Caixa Coletiva: 0,079 - Faixa Etária: +3 anos



REGISTRO INMETRO: 001087/2021 - OCP 0006

**5074. Roma Babies - Ganhando Peso**

GTIN-13: 7896965250740 - GTIN-14: 27896965250744  
 Produto: 16,5 x 10,0 x 35,0 cm - Caixa: 43,0 x 17,5 x 20,0 cm  
 Quantidade na Caixa: 04 - Peso do Produto: 0,490 Kg - Peso do Produto+Caixa: 0,818 Kg - NCM: 95030022 - Cubagem da Caixa Coletiva: 0,068 - Faixa Etária: +3 anos







# BEBEZINHO REAL

Meu Bebezinho de verdade!



Brinquedo Macio!



Novas Cores!

**Nova Embalagem!**



Novas Cores!



Brinquedo Macio!

**Nova Embalagem!**



REGISTRO INMETRO: 003125/2019 - OCP 0003

## 5680. Bebezinho Real

### Meu Bebezinho de Verdade - Naninha Menina

GTIN-13: 7896965256803 - GTIN-14: 27896965256807  
 Produto: 17,0 x 11,5 x 36,0 cm - Caixa: 34,0 x 12,0 x 36,0 cm  
 Quantidade na Caixa: 04 - Peso do Produto: 0,505 Kg - Peso do Produto+Caixa: 0,820 Kg - NCM: 95030022 - Cubagem da Caixa Coletiva: 0,066 - Faixa Etária: +3 anos



REGISTRO INMETRO: 003129/2019 - OCP 0003

## 5681. Bebezinho Real

### Meu Bebezinho de Verdade - Naninha Menino

GTIN-13: 7896965256810 - GTIN-14: 27896965256814  
 Produto: 17,0 x 11,5 x 36,0 cm - Caixa: 34,0 x 12,0 x 36,0 cm  
 Quantidade na Caixa: 04 - Peso do Produto: 0,505 Kg - Peso do Produto+Caixa: 0,820 Kg - NCM: 95030022 - Cubagem da Caixa Coletiva: 0,066 - Faixa Etária: +3 anos



## Primeiros Cuidados



Brinquedo Macio!



REGISTRO INMETRO: 003129/2019 - OCP 0003

## 5682. Bebezinho Real

### Primeiros Cuidados (Blue) - Coleção Gêmeos

GTIN-13: 7896965256827 - GTIN-14: 27896965256821  
 Produto: 15,0 x 10,5 x 35,0 cm - Caixa: 34,0 x 12,0 x 36,0 cm  
 Quantidade na Caixa: 04 - Peso do Produto: 0,540 Kg - Peso do Produto+Caixa: 0,895 Kg - NCM: 95030022 - Cubagem da Caixa Coletiva: 0,066 - Faixa Etária: +3 anos



Brinquedo Macio!



REGISTRO INMETRO: 003129/2019 - OCP 0003

## 5683. Bebezinho Real

### Primeiros Cuidados (Pink) - Coleção Gêmeos

GTIN-13: 7896965256834 - GTIN-14: 27896965256838  
 Produto: 15,0 x 10,5 x 35,0 cm - Caixa: 34,0 x 12,0 x 36,0 cm  
 Quantidade na Caixa: 04 - Peso do Produto: 0,540 Kg - Peso do Produto+Caixa: 0,895 Kg - NCM: 95030022 - Cubagem da Caixa Coletiva: 0,066 - Faixa Etária: +3 anos



# Bebê Real

• Sensação de carregar um bebê de verdade! •



Cheirinho de bebê



Brinquedo Macio!



Novas Cores!



Nova Embalagem!

REGISTRO INMETRO: 001086/2021 - OCP 0006

### 5075. Bebê Real (Branca)

GTIN-13: 7896965250757 - GTIN-14: 87896965250753  
Produto: 18,5 x 12,0 x 42,0 cm - Caixa: 28,5 x 12,5 x 48,0 cm  
Quantidade na Caixa: 02 - Peso do Produto: 0,600 Kg - Peso do Produto+Caixa: 1,015 Kg - NCM: 95030022 - Cubagem da Caixa Coletiva: 0,042 - Faixa Etária: +3 anos



Sensação de carregar um bebê de verdade!



Toque suave



Nova Embalagem!

REGISTRO INMETRO: 001086/2021 - OCP 0006

### 5078. Bebê Real (Negra)

GTIN-13: 7896965250788 - GTIN-14: 87896965250784  
Produto: 18,5 x 12,0 x 42,0 cm - Caixa: 28,5 x 12,5 x 48,0 cm  
Quantidade na Caixa: 02 - Peso do Produto: 0,600 Kg - Peso do Produto+Caixa: 1,015 Kg - NCM: 95030022 - Cubagem da Caixa Coletiva: 0,042 - Faixa Etária: +3 anos



Com certidão de nascimento



Brinquedo Macio!



Novas Cores!



Nova Embalagem!

REGISTRO INMETRO: 008048/2019 - OCP 003

### 5079. Bebê Real - Coleção Expressões - Alegre

GTIN-13: 7896965250795 - GTIN-14: 87896965250791  
Produto: 18,5 x 12,0 x 42,0 cm - Caixa: 28,5 x 12,5 x 48,0 cm  
Quantidade na Caixa: 02 - Peso do Produto: 0,600 Kg - Peso do Produto+Caixa: 1,015 Kg - NCM: 95030022 - Cubagem da Caixa Coletiva: 0,042 - Faixa Etária: +3 anos



Nova Embalagem!

REGISTRO INMETRO: 008048/2019 - OCP 003

### 5084. Bebê Real

#### Coleção Expressões - Quero Carinho

GTIN-13: 7896965250849 - GTIN-14: 87896965250845  
Produto: 18,5 x 12,0 x 42,0 cm - Caixa: 28,5 x 12,5 x 48,0 cm  
Quantidade na Caixa: 02 - Peso do Produto: 0,600 Kg - Peso do Produto+Caixa: 1,015 Kg - NCM: 95030022 - Cubagem da Caixa Coletiva: 0,042 - Faixa Etária: +3 anos





Sensação de carregar um bebê de verdade!

**5085. Bebê Real com Cabelo**

GTIN-13: 7896965250856 - GTIN-14: 87896965250852  
Produto: 21,0 x 11,0 x 44,0 cm - Caixa: 28,5 x 12,5 x 48,0 cm  
Quantidade na caixa: 02 - Peso do Produto: 0,600 kg  
Peso do Produto+Caixa: 1,015 kg - Cubagem da Caixa Coletiva: 0,042 - Faixa Etária: +3 anos



**CAPOTA MÓVEL**



**BANCO AJUSTÁVEL**



REGISTRO INMETRO: 004720/2021 - OCP 0003

**5091. Bebê Real - Carrinho de Boneca**

GTIN-13: 7896965250917 - GTIN-14: 87896965250913  
Produto: 50,5\* x 43,5\* x 58,0\* cm - \* Medidas do produto montado - Caixa: 38,5 x 23,0 x 73,0 cm - Quantidade na Caixa: 02 - Peso do Produto: 1,440 Kg - Peso do Produto+Caixa: 2,100 Kg - NCM: 95030010 - Cubagem da Caixa Coletiva: 0,140  
Faixa Etária: +3 anos



# Bebê Real



Brinquedo Macio!



REGISTRO INMETRO: 002969/2023 - OCP 0061

**5095. Bebê Real - Exclusive**

GTIN-13: 7896965250955 - GTIN-14: 17896965250952

Produto: 22,0 x 13,0 x 44,5 cm - Caixa: 26,5 x 15,0 x 48,0 cm

Quantidade na Caixa: 03 - Peso do Produto: 0,650 Kg - Peso do

Produto+Caixa: 1,200 Kg - NCM: 95030022 - Cubagem da Caixa

Coletiva: 0,062 - Faixa Etária: +3 anos



7 896965 250955

Boneca feita em vinil especial, resina  
avulscada com um ótimo acabamento.

Uma linha

**Premium**  
para cuidar e brincar.



Brinquedo Macio!



REGISTRO INMETRO: 002969/2023 - OCP 0061

**5099. Bebê Real - Deluxe Edition**

GTIN-13: 7896965250993 - GTIN-14: 87896965250999

Produto: 24,0 x 16,0 x 52,0 cm - Caixa: 30,0 x 17,5 x 53,0 cm

Quantidade na Caixa: 02 - Peso do Produto: 0,860 Kg - Peso do

Produto+Caixa: 1,400 Kg - NCM: 95030022 - Cubagem da Caixa

Coletiva: 0,061 - Faixa Etária: +3 anos



7 896965 250993

# CLASSIC DOLLS

## Recém Nascido



Brinquedo Macio!



©Disney



Registro INMETRO: 003129/2019 - OCP 0003

**5161. Classic Dolls**  
**Recém Nascido - Mickey Mouse**

GTIN-13: 7896965251617 - GTIN-14: 87896965251613  
Produto: 23,0 x 13,0 x 40,5 cm - Caixa: 29,7 x 16,2 x 42,0 cm  
Quantidade na Caixa: 02 - Peso do Produto: 0,580 Kg - Peso do Produto+Caixa: 1,010 Kg - NCM: 95030022 - Cubagem da Caixa Coletiva: 0,046 - Faixa Etária: +3 anos



Brinquedo Macio!



©Disney

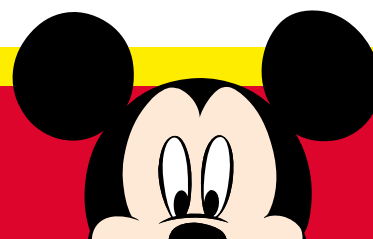
REGISTRO INMETRO: 003129/2019 - OCP 003

**5162. Classic Dolls**  
**Recém Nascido - Minnie Mouse**

GTIN-13: 7896965251624 - GTIN-14: 87896965251620  
Produto: 23,0 x 13,0 x 40,5 cm - Caixa: 29,7 x 16,2 x 42,0 cm  
Quantidade na Caixa: 02 - Peso do Produto: 0,580 Kg - Peso do Produto+Caixa: 1,010 Kg - NCM: 95030022 - Cubagem da Caixa Coletiva: 0,046 - Faixa Etária: +3 anos



Disney  
**MICKEY  
MOUSE**  
& Friends



Brinquedo altera coloração ao Sol!



Brinquedo Macio!

eDisney

# Amor de filhote SIMBA Baby

MARCA DE NASCENÇA FICA MAIS FORTE AO ENTRAR EM CONTATO COM O SOL!



ELE É SUPER FOFINHO!



VEM COM CERTIDÃO DE NASCIMENTO!

REGISTRO INMETRO: 008048/2019 - OCP 0003

**5173. Coleção Amor de Filhote - Simba**

GTIN-13: 7896965251730 - GTIN-14: 27896965251734  
Produto: 20,0 x 12,0 x 31,0 cm - Caixa: 25,0 x 16,0 x 29,5 cm  
Quantidade na Caixa: 04 - Peso do Produto: 0,570 Kg - Peso do Produto+Caixa: 0,790 Kg - NCM: 95030039 - Cubagem da Caixa Coletiva: 0,055 - Faixa Etária: +3 anos



# Amor de filhote STITCH Baby

Brinquedo Macio!



VEM COM CERTIDÃO DE NASCIMENTO!



ELE É SUPER FOFINHO!



eDisney

REGISTRO INMETRO: 008048/2019 - OCP 0003

**5175. Coleção Amor de Filhote - Stitch**

GTIN-13: 7896965251754 - GTIN-14: 27896965251758  
Produto: 20,0 x 12,0 x 33,0 cm - Caixa: 25,0 x 16,0 x 29,5 cm  
Quantidade na Caixa: 04 - Peso do Produto: 0,460 Kg - Peso do Produto+Caixa: 0,685 Kg - NCM: 95030039 - Cubagem da Caixa Coletiva: 0,055 - Faixa Etária: +3 anos



# Amor de filhote

TEM COM  
CERTIDÃO DE  
NASCIMENTO!



TEM COM  
CERTIDÃO DE  
NASCIMENTO!



ELES  
SÃO SUPER  
FOFINHOS!

## DAMA E VAGABUNDO

Baby



### 5176. Coleção Amor de Filhote - Dama

GTIN-13: 7896965251761 - GTIN-14: 27896965251765  
Produto: 16,0 x 14,0 x 29,0 cm - Caixa: 20,0 x 15,0 x 29,0 cm  
Quantidade na Caixa: 04 - Peso do Produto: 0,450 Kg - Peso do  
Produto+Caixa: 0,600 Kg - NCM: 95030039 - Cubagem da Caixa  
Coletiva: 0,040 - Faixa Etária: +3 anos



7 896965 251761



### 5177. Coleção Amor de Filhote - Vagabundo

GTIN-13: 7896965251778 - GTIN-14: 27896965251772  
Produto: 18,0 x 14,0 x 32,5 cm - Caixa: 20,0 x 15,0 x 29,0 cm  
Quantidade na Caixa: 04 - Peso do Produto: 0,385 Kg - Peso do  
Produto+Caixa: 0,600 Kg - NCM: 95030039 - Cubagem da Caixa  
Coletiva: 0,040 - Faixa Etária: +3 anos



7 896965 251778



Brinquedo Macio!

©Disney

Amor de **filhote**

**MARIE**  
Baby



ELA É SUPER FOFINHA!



VEM COM CERTIDÃO DE NASCIMENTO!

**5179. Coleção Amor de Filhote - Marie**

GTIN-13: 7896965251792 - GTIN-14: 27896965251796  
Produto: 19,0 x 12,0 x 32,0 cm - Caixa: 20,0 x 15,0 x 29,0 cm  
Quantidade na Caixa: 04 - Peso do Produto: 0,410 Kg - Peso do Produto+Caixa: 0,600 Kg - NCM: 95030039 - Cubagem da Caixa Coletiva: 0,040 - Faixa Etária: +3 anos.



Amor de **filhote**

**DÁLMATA**  
Baby



Brinquedo Macio!



VEM COM CERTIDÃO DE NASCIMENTO!



ELE É SUPER FOFINHO!

©Disney

**5178. Coleção Amor de Filhote - Dálmata**

GTIN-13: 7896965251785 - GTIN-14: 27896965251789  
Produto: 18,0 x 13,0 x 29,0 cm - Caixa: 20,0 x 15,0 x 29,0 cm  
Quantidade na Caixa: 04 - Peso do Produto: 0,385 Kg - Peso do Produto+Caixa: 0,560 Kg - NCM: 95030039 - Cubagem da Caixa Coletiva: 0,040 - Faixa Etária: +3 anos





Boneco grande e sapeca para  
brincar e levar para onde quiser.



67,5 cm



REGISTRO INMETRO: 000623/2021 - OCP 0006

**5031. Turma do Léo**

GTIN-13: 7896965250313 - GTIN-14: 87896965250319  
Produto: 29,5 x 16,0 x 67,5 cm - Caixa: 39,7 x 17,0 x 67,5 cm  
Quantidade na Caixa: 02 - Peso do Produto: 1,580 Kg - Peso do  
Produto+Caixa: 2,130 Kg - NCM: 95030022 - Cubagem da Caixa  
Coletiva: 0,106 - Faixa Etária: +3 anos



7 896965 250313

# Baby by Roma



REGISTRO INMETRO: 009677/2019 - OCP 0061

### 5181. Baby by Roma - Tiara (Negra)

GTIN-13: 7896965251815 - GTIN-14: 17896965251812  
 Produto: 19,0 x 11,5 x 50,0 cm - Caixa: 28,0 x 12,5 x 54,0 cm  
 Quantidade na Caixa: 03 - Peso do Produto: 0,664 Kg - Peso do Produto+Caixa: 1,024 Kg - NCM: 95030022 - Cubagem da Caixa Coletiva: 0,068 - Faixa Etária: +3 anos



REGISTRO INMETRO: 000225/2021 - OCP 0006

### 5183. Baby by Roma - Canções

GTIN-13: 7896965251839 - GTIN-14: 17896965251836  
 Produto: 19,0 x 11,5 x 50,0 cm - Caixa: 28,0 x 12,5 x 54,0 cm  
 Quantidade na Caixa: 03 - Peso do Produto: 0,684 Kg - Peso do Produto+Caixa: 1,044 Kg - NCM: 95030021 - Cubagem da Caixa Coletiva: 0,068 - Faixa Etária: +3 anos





Vem com Chupeta!



REGISTRO INMETRO: 009677/2019 - OCP 0061

**5184. Baby by Roma - Tiara (Branca)**

GTIN-13: 7896965251846 - GTIN-14: 17896965251843  
 Produto: 19,0 x 11,5 x 50,0 cm - Caixa: 28,0 x 12,5 x 54,0cm  
 Quantidade na Caixa: 03 - Peso do Produto: 0,664 Kg - Peso do Produto+Caixa: 1,024 Kg - NCM: 95030022 - Cubagem da Caixa Coletiva: 0,068 - Faixa Etária: +3 anos



Vem com Chupeta!



REGISTRO INMETRO: 009677/2019 - OCP 0061

**5191. Baby**

GTIN-13: 7896965251914 - GTIN-14: 17896965251911  
 Produto: 20,0 x 10,0 x 42,0 cm - Caixa: 24,0 x 11,5 x 46,5 cm  
 Quantidade na Caixa: 06 - Peso do Produto: 0,460 Kg - Peso do Produto+Caixa: 0,665 Kg - NCM: 95030022 - Cubagem da Caixa Coletiva: 0,089 - Faixa Etária: +3 anos



# mother love check-me



Conta Gotas  
que funciona  
de verdade!



Sensação de  
aplicar uma  
injeção de  
verdade!



Cartela de  
adesivos



Carteirinha de vacinação  
com adesivos para acompanhar  
a vacinação da sua boneca!



REGISTRO INMETRO: 003129/2019 - OCP 0003

**5205. Mother Love - Check-me**

GTIN-13: 7896965252058 - GTIN-14: 17896965252055

Produto: 22,0 x 16,0 x 43,0 cm - Caixa: 30,0 x 12,5 x 44,0 cm

Quantidade na Caixa: 03 - Peso do Produto: 0,620 Kg - Peso do

Produto+Caixa: 1,000 Kg - NCM: 95030022 - Cubagem da Caixa

Coletiva: 0,056 - Faixa Etária: +3 anos



7 896965 252058

# Interactive Baby®

## Inalação



Brinquedo  
Macio!



Brinquedo com  
Mecanismo!



Ela está gripadinha e precisa dos seus cuidados! Mas é só você brincar com ela de uma divertida inalação, que ela vai ficar curada rapidinho!

REGISTRO INMETRO: 009678/2019 - OCP 0061

### 5240. Interactive Baby - Inalação

GTIN-13: 7896965252409 - GTIN-14: 17896965252406  
Produto: 16,0 x 11,0 x 44,0 cm - Caixa: 37,0 x 17,4 x 41,8 cm  
Quantidade na Caixa: 03 - Peso do Produto: 0,759 Kg - Peso do Produto+Caixa: 1,252 Kg - NCM: 95030021 - Cubagem da Caixa Coletiva: 0,093 - Faixa Etária: +3 anos



# Baby Boo Xixi

Você dá a mamadeira para o Bebê e ele faz xixi no Peniquinho!



REGISTRO INMETRO: 000378/2020 - OCP 0061

**5236. Baby Boo - Xixi**

GTIN-13: 7896965252362 - GTIN-14: 17896965252369  
 Produto: 11,5 x 8,0 x 24,0 cm - Caixa: 26,0 x 12,0 x 30,0 cm  
 Quantidade na Caixa: 06 - Peso do Produto: 0,298 Kg - Peso do Produto+Caixa: 0,493 Kg - NCM: 95030022 - Cubagem da Caixa Coletiva: 0,067 - Faixa Etária: +3 anos



# New Bebê Mania

## Xixi



Você dá mamadeira, o líquido vai para a barriguinha...



...depois você coloca ela no peniquinho, aperta a barriguinha que ela faz Xixi!



Brincadeira com água!



Brinquedo Macio!



Boneca  
que faz Xixi!

REGISTRO INMETRO: 000395/2020 - OCP 0061

### 5330. New Bebê Mania - Xixi (Branca)

GTIN-13: 7896965253307 - GTIN-14: 17896965253304  
Produto: 21,0 x 13,0 x 54,5 cm - Caixa: 35,5 x 16,0 x 58,5 cm  
Quantidade na Caixa: 03 - Peso do Produto: 0,840 Kg - Peso do Produto+Caixa: 1,420 Kg - NCM: 95030022 - Cubagem da Caixa Coletiva: 0,112 - Faixa Etária: +3 anos



7 896965 253307

REGISTRO INMETRO: 000395/2020 - OCP 0061

### 5331. New Bebê Mania - Xixi (Negra)

GTIN-13: 7896965253314 - GTIN-14: 17896965253311  
Produto: 21,0 x 13,0 x 54,5 cm - Caixa: 35,5 x 16,0 x 58,5 cm  
Quantidade na Caixa: 03 - Peso do Produto: 0,840 Kg - Peso do Produto+Caixa: 1,420 Kg - NCM: 95030022 - Cubagem da Caixa Coletiva: 0,112 - Faixa Etária: +3 anos

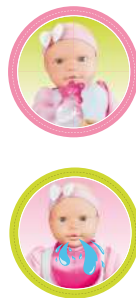


7 896965 253314

Roma Brinquedos | #imaginarbrincar  
Há mais de 65 Anos promovendo a boa infância



New  
**Bebê Mania**  
Baba



**Boneca que baba!**

REGISTRO INMETRO: 000395/2020 - OCP 0061

**5332. New Bebê Mania - Baba**

GTIN-13: 7896965253321 - GTIN-14: 27896965253325  
Produto: 21,0 x 13,0 x 50,0 cm - Caixa: 35 x 16,0 x 58,5 cm  
Quantidade na Caixa: 04 - Peso do Produto: 0,780 Kg - Peso do Produto+Caixa: 1,340 Kg - NCM: 95030022 - Cubagem da Caixa Coletiva: 0,149 - Faixa Etária: +3 anos



New  
**Mini Bebê Mania**  
Xixi



**Bonecas que fazem Xixi!**



REGISTRO INMETRO: 000395/2020 - OCP 0061

**5340. New Mini Bebê Mania - Xixi (Branca)**

GTIN-13: 7896965253406 - GTIN-14: 27896965253400  
Produto: 14,0 x 9,0 x 33,0 cm - Caixa: 24,7 x 10,7 x 38,5 cm  
Quantidade na Caixa: 04 - Peso do Produto: 0,360 Kg - Peso do Produto+Caixa: 0,540 Kg - NCM: 95030022 - Cubagem da Caixa Coletiva: 0,051 - Faixa Etária: +3 anos



REGISTRO INMETRO: 000395/2020 - OCP 0061

**5341. New Mini Bebê Mania - Xixi (Negra)**

GTIN-13: 7896965253413 - GTIN-14: 27896965253417  
Produto: 14,0 x 9,0 x 33,0 cm - Caixa: 24,7 x 10,7 x 38,5 cm  
Quantidade na Caixa: 04 - Peso do Produto: 0,360 Kg - Peso do Produto+Caixa: 0,540 Kg - NCM: 95030022 - Cubagem da Caixa Coletiva: 0,051 - Faixa Etária: +3 anos





New Mini **Bebê Mania**  
Baba



Brinquedo Macio!



Brinquedeira com água!



REGISTRO INMETRO: 000395/2020 - OCP 0061

**5342. New Mini Bebê Mania - Baba**

GTIN-13: 7896965253420 - GTIN-14: 27896965253424  
Produto: 14,0 x 9,0 x 33,0 cm - Caixa: 24,0 x 10,0 x 37,0 cm  
Quantidade na Caixa: 04 - Peso do Produto: 0,340 Kg - Peso do Produto+Caixa: 0,515 Kg - NCM: 95030022 - Cubagem da Caixa Coletiva: 0,051 - Faixa Etária: +3 anos



**Boneca que Baba!**

New Mini **Bebê Mania**  
Coleção

**Boneca com corpo macio!**



Brinquedo Macio!



REGISTRO INMETRO: 000680/2021 - OCP 0006

**5346. New Mini Bebê Mania**

GTIN-13: 7896965253468 - GTIN-14: 27896965253462  
Produto: 14,0 x 9,0 x 33,0 cm - Caixa: 24,0 x 11,0 x 42,5 cm  
Quantidade na Caixa: 04 - Peso do Produto: 0,276 Kg - Peso do Produto+Caixa: 0,573 Kg - NCM: 95030022 - Cubagem da Caixa Coletiva: 0,055 - Faixa Etária: +3 anos



# Bolita Xixi



Brincadeira  
com Água!

Faz Xixi  
depois de  
tomar a  
mamadeira!



REGISTRO INMETRO: 000399/2020 - OCP 0061

### 5383. Bolita - Xixi

GTIN-13: 7896965253833 - GTIN-14: 17896965253830  
Produto: 20,0 x 16,0 x 36,0 cm - Caixa: 41,0 x 17,0 x 37,0 cm  
Quantidade na Caixa: 03 - Peso do Produto: 0,566 Kg - Peso do  
Produto+Caixa: 1,016 Kg - NCM: 95030022 - Cubagem da Caixa  
Coletiva: 0,092 - Faixa Etária: +3 anos



# Bailarina

★  
LANÇAMENTO!  
NOVIDADE



★ Nova Embalagem!

REGISTRO INMETRO: 001849/2020 - OCP 0006

### 5392. Bailarina

GTIN-13: 7896965253925 - GTIN-14: 17896965253922  
Produto: 15,5 x 8,0 x 39,0 cm - Caixa: 22,0 x 10,5 x 40,0 cm  
Quantidade na Caixa: 06 - Peso do Produto: 0,376 Kg - Peso do  
Produto+Caixa: 0,628 Kg - NCM: 95030022 - Cubagem da Caixa  
Coletiva: 0,066 - Faixa Etária: +3 anos



# Dodói da Mamãe



Brinquedo Macio!



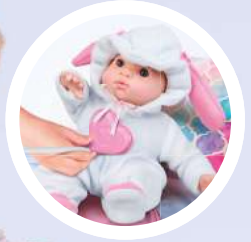
REGISTRO INMETRO: 000518/2023 - OCP 0061

### 5393. Dodói da Mamãe

GTIN-13: 7896965253932 - GTIN-14: 27896965253936  
 Produto: 15,0 x 10,0 x 33,0 cm - Caixa: 34,0 x 12,0 x 35,5 cm  
 Quantidade na Caixa: 04 - Peso do Produto: 0,415 Kg - Peso do Produto+Caixa: 0,735 Kg - NCM: 95030022 - Cubagem da Caixa Coletiva: 0,065 - Faixa Etária: +3 anos



7 896965 253932



Roupa de ovelhinha!

# CLAIRE



Brinquedo Macio!



REGISTRO INMETRO: 003052/2019 - OCP 003

### 5416. Claire Acessórios

GTIN-13: 7896965254168 - GTIN-14: 17896965254165  
 Produto: 18,0 x 10,5 x 42,0 cm - Caixa: 42,0 x 15,0 x 42,0 cm - Quantidade na Caixa: 03 - Peso do Produto: 0,640 Kg  
 Peso do Produto+Caixa: 1,182 Kg - NCM: 95030022  
 Cubagem da Caixa Coletiva: 0,090 - Faixa Etária: +3 anos



7 896965 254168

# bebê jensen



Você dá a mamadeira, coloca no peniquinho para fazer xixi.



REGISTRO INMETRO: 000399/2020 - OCP 0061  
**5430. Bebê Jensen - Dia de Passeio**  
 GTIN-13: 7896965254304 - GTIN-14: 17896965254301  
 Produto: 15,0 x 8,5 x 32,5 cm - Caixa: 47,5 x 17,0 x 35,7 cm  
 Quantidade na Caixa: 03 - Peso do Produto: 0,402 Kg - Peso do Produto+Caixa: 0,894 Kg - NCM: 95030022 - Cubagem da Caixa Coletiva: 0,098 - Faixa Etária: +3 anos



Com diversos acessórios e com uma bolsinha para carregar tudo!

Vem com acessórios médicos!

Você coloca o estetoscópio nas costinhas dela e escuta ela tossir e respirar

tum-tum tum-tum



Búúúuuuach!

Você dá injeçãozinha e ela chora!

REGISTRO INMETRO: 000361/2023 - OCP 0061  
**5433. Bebê Jensen - Check-Me**  
 GTIN-13: 7896965254335 - GTIN-14: 27896965254339  
 Produto: 15,0 x 8,5 x 32,5 cm - Caixa: 34,5 x 17,0 x 33,7 cm  
 Quantidade na Caixa: 04 - Peso do Produto: 0,464 Kg - Peso do Produto+Caixa: 0,816 Kg - NCM: 95030021 - Cubagem da Caixa Coletiva: 0,091 - Faixa Etária: +3 anos



# bebê jensen pediatra



UAU!!!  
Seu peso  
aumentou!!!



Brinquedeira  
com água!



Brinquedo  
Macio!



Brinquedo  
pesadinho!

Você dá a  
mamadeira,  
e ela fica  
pesadinha!



Vem com  
diversos  
acessórios  
médicos  
para você cuidar  
bem do seu  
bebê!



REGISTRO INMETRO: 009679/2019 - OCP 0061

**5435. Bebê Jensen - Pediatra**

GTIN-13: 7896965254359 - GTIN-14: 87896965254355

Produto: 13,0 x 9,0 x 33,0 cm - Caixa: 48,0 x 20,0 x 36,0 cm

Quantidade na Caixa: 02 - Peso do Produto: 0,326 Kg - Peso do

Produto+Caixa: 1,253 Kg - NCM: 95030022 - Cubagem da Caixa

Coletiva: 0,081 - Faixa Etária: +3 anos



7 896965 254359



# GALINHA PINTADINHA<sup>®</sup> mini



Brinquedo Macio!



Com cheirinho de Bebê!



Super fofoquinha e vem com travessinho!



REGISTRO INMETRO: 000675/2021 - OCP 0006

### 5604. Galinha Pintadinha - Mini - Baby (Branca)

GTIN-13: 7896965256049 - GTIN-14: 27896965256043  
Produto: 16,5 x 9,5 x 31,0 cm - Caixa: 31,5 x 17,3 x 34,5 cm  
Quantidade na Caixa: 04 - Peso do Produto: 0,392 Kg - Peso do Produto+Caixa: 0,766 Kg - NCM: 95030022 - Cubagem da Caixa Coletiva: 0,082 - Faixa Etária: +3 anos



7 896965 256049



Brinquedo Macio!



REGISTRO INMETRO: 003128/2019 - OCP 0003

### 5608. Galinha Pintadinha - Mini Baby - Display

GTIN-13: 7896965256087 - GTIN-14: 37896965256088  
Produto: 11,0 x 8,0 x 23,0 cm - Caixa: 13,0 x 15,0 x 17,5 cm  
Quantidade na Caixa: 12 - Peso do Produto: 0,265 Kg - Peso do Produto+Caixa: 0,305 Kg - NCM: 95030022 - Cubagem da Caixa Coletiva: 0,045 - Faixa Etária: +3 anos



7 896965 256087



Brinquedo Macio!



REGISTRO INMETRO: 000675/2021 - OCP 0006

### 5612. Galinha Pintadinha - Mini - Baby (Negra)

GTIN-13: 7896965256124 - GTIN-14: 27896965256128  
Produto: 16,5 x 9,5 x 31,0 cm - Caixa: 34,0 x 12,0 x 36,0 cm  
Quantidade na Caixa: 04 - Peso do Produto: 0,375 Kg - Peso do Produto+Caixa: 0,690 Kg - NCM: 95030022 - Cubagem da Caixa Coletiva: 0,066 - Faixa Etária: +3 anos



7 896965 256124

# Lari and me<sup>pet</sup>

Mundo Rosa

Vem com mala de viagem, suqueira e máquina fotográfica!



### 5800. Lari and Me - Mundo Rosa - Pet

GTIN-13: 7896965258005 - GTIN-14: 17896965258002  
Produto: 17,0 x 13,0 x 28,5 cm - Caixa: 39,0 x 14,5 x 28,5 cm  
Quantidade na Caixa: 03 - Peso do Produto: 0,450 Kg - Peso do Produto+Caixa: 0,600 Kg - Cubagem da Caixa Coletiva: 0,056  
Faixa Etária: +3 anos



Brinquedo Macio!

# Lari and me



Brinquedo Macio!



Linda e fofinha.  
Vem com pijaminha e touca de Unicórnio.



REGISTRO INMETRO: 005021/2019 - OCP 003

### 5808. Lari and Me - Unicórnio

GTIN-13: 7896965258081 - GTIN-14: 17896965258088  
Produto: 14,5 x 10,0 x 34,0 cm - Caixa: 22,5 x 11,5 x 37,5 cm  
Quantidade na Caixa: 06 - Peso do Produto: 0,450 Kg - Peso do Produto+Caixa: 0,800 Kg - NCM: 95030022 - Cubagem da Caixa Coletiva: 0,066 - Faixa Etária: +3 anos





REGISTRO INMETRO: 008048/2019 - OCP 0003

**5812 - Lari and Me - Veterinária**

GTIN-13: 7896965258128 - GTIN-14: 17896965258125  
 Produto: 14,5 x 10,0 x 34,0 cm - Caixa: 22,5 x 11,5 x 37,5 cm  
 Quantidade na Caixa: 06 - Peso do Produto: 0,550 Kg  
 Peso do Produto+Caixa: 0,740 Kg - NCM: 95030022 - Cubagem da Caixa Coletiva: 0,067 - Faixa Etária: +3 anos



REGISTRO INMETRO: 003129/2019 - OCP 0003

**5814. Lari and Me - Enfermeira (Negra)**

GTIN-13: 7896965258142 - GTIN-14: 17896965258149  
 Produto: 14,5 x 10,0 x 34,0 cm - Caixa: 22,5 x 11,5 x 37,5 cm  
 Quantidade na Caixa: 06 - Peso do Produto: 0,400 Kg - Peso do Produto+Caixa: 0,600 Kg - NCM: 95030022 - Cubagem da Caixa Coletiva: 0,066 - Faixa Etária: +3 anos



REGISTRO INMETRO: 003129/2019 - OCP 0003

**5815. Lari and Me - Enfermeira (Branca)**

GTIN-13: 7896965258159 - GTIN-14: 17896965258156  
 Produto: 14,5 x 10,0 x 34,0 cm - Caixa: 22,5 x 11,5 x 37,5 cm  
 Quantidade na Caixa: 06 - Peso do Produto: 0,400 Kg - Peso do Produto+Caixa: 0,600 Kg - NCM: 95030022 - Cubagem da Caixa Coletiva: 0,066 - Faixa Etária: +3 anos



Num mundo cheio de esperança e afeto vive Lari Enfermeira. Ela é cuidadosa, inteligente e super atenciosa.





Brinquedo Macio!



Vem com **jaqueta**. Ela gosta de se alongar em seu **tapetinho** e praticar vários esportes com seus amigos.



REGISTRO INMETRO: 003129/2019 - OCP 0003

**5816. Lari and Me - Esporte**

GTIN-13: 7896965258166 - GTIN-14: 17896965258163  
Produto: 14,5 x 10,0 x 34,0 cm - Caixa: 22,5 x 11,5 x 37,5 cm  
Quantidade na Caixa: 06 - Peso do Produto: 0,400 Kg - Peso do Produto+Caixa: 0,600 Kg - NCM: 95030022 - Cubagem da Caixa Coletiva: 0,066 - Faixa Etária: +3 anos.



**URSINHOS CARINHOSOS**



Brinquedo Macio!



**5817. Lari and Me - Ursinhos Carinhosos**

GTIN-13: 7896965258173 - GTIN-14: 27896965258177  
Produto: 14,5 x 10,0 x 34,0 cm - Caixa: 28,5 x 11,0 x 38,0 cm  
Quantidade na Caixa: 06 - Peso do Produto: 0,400 Kg - Peso do Produto+Caixa: 0,600 Kg - NCM: 95030022 - Cubagem da Caixa Coletiva: 0,054 - Faixa Etária: +3 anos.



**TEM COM ACESSÓRIOS SURPRESA!**

# Lari and me

Mundo Rosa



### 5818. Lari and Me - Mundo Rosa (Branca)

GTIN-13: 7896965258180 - GTIN-14: 27896965258184  
 Produto: 16,0 x 10,0 x 40,5 cm - Caixa: 28,5 x 12,0 x 43,5 cm  
 Quantidade na Caixa: 04 - Peso do Produto: 0,550 Kg - Peso do Produto+Caixa: 0,890 Kg - NCM: 95030022 - Cubagem da Caixa Coletiva: 0,068 - Faixa Etária: +3 anos



Brinquedo Macio!



Brinquedo Macio!

### 5819. Lari and Me - Mundo Rosa (Negra)

GTIN-13: 7896965258197 - GTIN-14: 27896965258191  
 Produto: 16,0 x 10,0 x 40,5 cm - Caixa: 28,5 x 12,0 x 43,5 cm  
 Quantidade na Caixa: 04 - Peso do Produto: 0,550 Kg - Peso do Produto+Caixa: 0,890 Kg - NCM: 95030022 - Cubagem da Caixa Coletiva: 0,068 - Faixa Etária: +3 anos



TEM COM DIVERSOS  
ACESSÓRIOS!

# URSINHOS CARINHOSOS

Linha Bonecas & Acessórios - CATÁLOGO 2024



DONUTS



COLHER  
MÁGICA



MILKS SHAKE  
E CEREAIS



Brinquedo  
Macio!



OS URSINHOS CARINHOSOS SÃO UM GRUPO DE BFFS ADORÁVEIS E ABRAÇÁVEIS INDO EM AVENTURAS E VIVENDO A DOCE VIDA! ELES SE APOIAM UM NO OUTRO ABRAÇANDO CORAGEM, DETERMINAÇÃO E AMIZADE PARA CONTINUAR ESPALHANDO ESSAS BOAS VIBRAÇÕES DE CARINHO PARA O MUNDO.

#### 5884. Kilty Pop - Ursinhos Carinhosos

GTIN-13: 7896965258845 - GTIN-14: 27896965258849  
Produto: 13,0 x 10,0 x 25,0 cm - Caixa: 26,0 x 10,0 x 32,0 cm  
Quantidade na Caixa: 04 - Peso do Produto: 0,270 Kg - Peso do Produto+Caixa: 0,550 Kg - NCM: 95030022 - Cubagem da Caixa Coletiva: 0,039 - Faixa Etária: +3 anos



7 896965 258845

# GALINHA PINTADINHA<sup>®</sup> mini

## Kilty Pop

Com diversos acessórios para brincar de dia ou de noite!



Necessaire!



Escova e pasta de dentes!



Brinquedo Macio!



### 5885. Kilty Pop - Galinha Pintadinha - Mini

GTIN-13: 7896965258852 - GTIN-14: 27896965258184  
Produto: 13,0 x 10,0 x 25,0 cm - Caixa: 26,0 x 10,0 x 32,0 cm  
Quantidade na Caixa: 04 - Peso do Produto: 0,270 Kg - Peso do Produto+Caixa: 0,550 Kg - NCM: 95030022 - Cubagem da Caixa Coletiva: 0,039 - Faixa Etária: +3 anos



7 896965 258852



LANÇAMENTOS!  
NOVIDADES



Olhos brilhantes e vem com chupeta!



Corpo macio!



Brinquedo Macio!

# GALINHA PINTADINHA<sup>®</sup> mini

## Kilty Kids



### 5893. Kilty Kids - Galinha Pintadinha - Mini

GTIN-13: 7896965258937 - GTIN-14: 27896965258931  
Produto: 13,0 x 10,0 x 25,0 cm - Caixa: 26,0 x 10,0 x 32,0 cm  
Quantidade na Caixa: 04 - Peso do Produto: 0,270 Kg - Peso do Produto+Caixa: 0,550 Kg - NCM: 95030022 - Cubagem da Caixa Coletiva: 0,039 - Faixa Etária: +3 anos



7 896965 258937

COLECIONE  
TODOS!



# URSINHOS CARINHOSOS



Vem com chupeta em formato de ursinho!



## 5894. Kilty Kids - Ursinhos Carinhosos - Rosa

GTIN-13: 7896965258944 - GTIN-14: 27896965258948  
Produto: 14,5 x 10,0 x 29,5 cm - Caixa: 21,0 x 11,0 x 28,0 cm  
Quantidade na Caixa: 04 - Peso do Produto: 0,200 Kg - Peso do Produto+Caixa: 0,420 Kg - NCM: 95030022 - Cubagem da Caixa Coletiva: 0,031 - Faixa Etária: +3 anos



## 5895. Kilty Kids - Ursinhos Carinhosos - Azul

GTIN-13: 7896965258951 - GTIN-14: 27896965258955  
Produto: 14,5 x 10,0 x 29,5 cm - Caixa: 21,0 x 11,0 x 28,0 cm  
Quantidade na Caixa: 04 - Peso do Produto: 0,200 Kg - Peso do Produto+Caixa: 0,420 Kg - NCM: 95030022 - Cubagem da Caixa Coletiva: 0,031 - Faixa Etária: +3 anos



## 5896. Kilty Kids - Ursinhos Carinhosos - Amarelo

GTIN-13: 7896965258968 - GTIN-14: 27896965258962  
Produto: 14,5 x 10,0 x 29,5 cm - Caixa: 21,0 x 11,0 x 28,0 cm  
Quantidade na Caixa: 04 - Peso do Produto: 0,200 Kg - Peso do Produto+Caixa: 0,420 Kg - NCM: 95030022 - Cubagem da Caixa Coletiva: 0,031 - Faixa Etária: +3 anos





ANIVERSÁRIO



**5846. Filhotinhos - Aniversário (Menino)**

GTIN-13: 7896965258463 - GTIN-14: 27896965258467 - Produto: 17 x 13,0 x 28,5 cm - Caixa: 20,0 x 15,0 x 29,0 cm  
 Quantidade na Caixa: 04 - Peso do Produto: 0,450 Kg - Peso do Produto+Caixa: 0,600 Kg - NCM: 95030039 - Cubagem da Caixa Coletiva: 0,0381300 - Faixa Etária: +3 anos



**5847. Filhotinhos - Aniversário (Menina)**

GTIN-13: 7896965258470 - GTIN-14: 27896965258474  
 Produto: 17,0 x 13,0 x 28,5 cm - Caixa: 20,0 x 15,0 x 29,0 cm  
 Quantidade na Caixa: 04 - Peso do Produto: 0,450 Kg - Peso do Produto+Caixa: 0,600 Kg - NCM: 95030039 - Cubagem da Caixa Coletiva: 0,0381300 - Faixa Etária: +3 anos



# Filhotinhos em Ação em Ação sortidos



SÃO 4  
VERSÕES COM  
CORPO MACIO  
E FOFINHO!



## 5848. Filhotinhos em Ação - Sortidos

GTIN-13: 7896965258487 - GTIN-14: 17896965258484  
Produto: 18,0 x 14,0 x 32,5 cm - Caixa: 20,0 x 15,0 x 29,0 cm  
Quantidade na Caixa: 06 - Peso do Produto: 0,385 Kg - Peso do Produto+Caixa: 0,560 Kg - NCM: 95030039 - Cubagem da Caixa Coletiva: 0,060 - Faixa Etária: +3 anos



# Filhotinhos

## Bebê Pet MALINHA



### 5850. Filhotinhos - Bebê Pet - Malinha

GTIN-13: 7896965258500 - GTIN-14: 17896965258507  
 Produto: 18,0 x 13,0 x 30 cm - Caixa: 38,5 x 15 x 28,5 cm  
 Quantidade na Caixa: 03 - Peso do Produto: 0,505 Kg - Peso do Produto+Caixa: 0,865 Kg - NCM: 95030039 - Cubagem da Caixa Coletiva: 0,057 - Faixa Etária: +3 anos



# Filhotinhos

## Bebê Pet DODÓI DA MAMÃE



### 5851. Filhotinhos - Bebê Pet - Dodói da Mamãe

GTIN-13: 7896965258517 - GTIN-14: 17896965258514  
 Produto: 18,0 x 13,0 x 30 cm - Caixa: 38,5 x 15 x 28,5 cm  
 Quantidade na Caixa: 03 - Peso do Produto: 0,505 Kg - Peso do Produto+Caixa: 0,865 Kg - NCM: 95030039 - Cubagem da Caixa Coletiva: 0,057 - Faixa Etária: +3 anos







DUCHA



ESTETOSCÓPIO



INJEÇÃO



MARTELO



OTOSCÓPIO



SECADOR E PENTE



PULSEIRA



FRASCOS PARA SHAMPOO E CONDICIONADOR



TERMÔMETRO



TESOURA



TOALHA



Brincadeira com água!



COM DUCHINHA QUE SAI ÁGUA DE VERDADE!



Gatinho!

REGISTRO INMETRO: 001982/2022 - OCP 0061

**5860. Filhotinhos - Maleta Veterinária - Pink**

GTIN-13: 7896965258609 - GTIN-14: 27896965258603

Produto: 31,5 x 19,5 x 20,0 cm - Caixa: 31,5 x 19,5 x 20,0 cm

Quantidade na Caixa: 04 - Peso do Produto: 1,010 Kg - Peso do Produto+Caixa: 1,010 Kg - NCM: 95030099 - Cubagem da Caixa

Coletiva: 0,055 - Faixa Etária: +3 anos



Roadster



Passeando com estilo!

REGISTRO INMETRO: 000458/2021 - OCP 0006

**3010. Roadster Menina**

GTIN-13: 7896965230100 - GTIN-14: 17896965230107 - Produto: 46,0 x 20,5 x 14,0 cm - Caixa: 51,0 x 24,0 x 15,0 cm

Quantidade na Caixa: 06 - Peso do Produto: 0,600 Kg - Peso do Produto+Caixa: 0,920 Kg - NCM: 95030099 - Cubagem da Caixa

Coletiva: 0,124 - Faixa Etária: +3 anos





# Fogão & Cia



fácil de carregar

alça prática



REGISTRO INMETRO: 000390/2020 - OCP 0061

**5301. Fogão & Cia - Maleta**

GTIN-13: 7896965253017 - GTIN-14: 17896965253014  
Produto: 25,0 x 17,5 x 14,5 cm - Caixa: 25,0 x 17,5 x 14,5 cm  
Quantidade na Caixa: 06 - Peso do Produto: 0,454 Kg - Peso do Produto+Caixa: 0,474 Kg - NCM: 95030099 - Cubagem da Caixa Coletiva: 0,042 - Faixa Etária: +3 anos



REGISTRO INMETRO: 000390/2020 - OCP 0061

**5302. Fogão & Cia - Panelinhas**

GTIN-13: 7896965253024 - GTIN-14: 17896965253021  
Produto: 36,0 x 6,0 x 32,0 cm - Caixa: 37,0 x 6,5 x 32,5 cm  
Quantidade na Caixa: 06 - Peso do Produto: 0,170 Kg - Peso do Produto+Caixa: 0,330 Kg - NCM: 95030099 - Cubagem da Caixa Coletiva: 0,057 - Faixa Etária: +3 anos





Com fogão



REGISTRO INMETRO: 000390/2020 - OCP 0061

**5303. Fogão & Cia - Cooktop**

GTIN-13: 7896965253031 - GTIN-14: 17896965253038  
Produto: 47,0 x 6,0 x 40,0 cm - Caixa: 47,5 x 6,5 x 40,5 cm  
Quantidade na Caixa: 06 - Peso do Produto: 0,290 Kg - Peso do Produto+Caixa: 0,514 Kg - NCM: 95030099 - Cubagem da Caixa Coletiva: 0,091 - Faixa Etária: +3 anos



Linha completa




REGISTRO INMETRO: 000390/2020 - OCP 0061

**5311. Fogão & Cia - Frigideira**

GTIN-13: 7896965253116 - GTIN-14: 77896965253115  
Produto: 30,5 x 18,0 x 10,0 cm - Caixa: 30,5 x 18,0 x 10,0 cm  
Quantidade na Caixa: 09 - Peso do Produto: 0,208 Kg - Peso do Produto+Caixa: 0,208 Kg - NCM: 95030099 - Cubagem da Caixa Coletiva: 0,041 - Faixa Etária: +3 anos





# Doutor & Cia



REGISTRO INMETRO: 000681/2021 - OCP 0006

**5316. Doutor & Cia - Maleta Girls**

GTIN-13: 7896965253161 - GTIN-14: 17896965253168  
Produto: 25,0 x 17,5 x 14,5 cm - Caixa: 25,0 x 17,5 x 14,5 cm  
Quantidade na Caixa: 06 - Peso do Produto: 0,368 Kg - Peso do Produto+Caixa: 0,420 Kg - NCM: 95030099 - Cubagem da Caixa Coletiva: 0,042 - Faixa Etária: +3 anos



REGISTRO INMETRO: 000681/2021 - OCP 0006

**5317. Doutor & Cia - Maleta**

GTIN-13: 7896965253178 - GTIN-14: 17896965253175  
Produto: 25,0 x 17,5 x 14,5 cm - Caixa: 25,0 x 17,5 x 14,5 cm  
Quantidade na Caixa: 06 - Peso do Produto: 0,368 Kg - Peso do Produto+Caixa: 0,420 Kg - NCM: 95030099 - Cubagem da Caixa Coletiva: 0,042 - Faixa Etária: +3 anos



# fashion kitchen



Torneira que sai água de verdade!

Cozinha que vira maleta!

Display com porta acessórios!



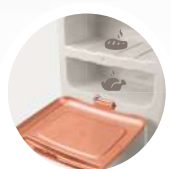
Brincadeira com água!

REGISTRO INMETRO: 007348/2020 - OCP 0006

**5500. Fashion Kitchen**

GTIN-13: 7896965255004 - GTIN-14: 27896965255008  
Produto: 32,0 x 19,0 x 27,0 cm - Caixa: 32,5 x 19,5 x 33,0 cm  
Quantidade na Caixa: 04 - Peso do Produto: 0,579 Kg - Peso do Produto+Caixa: 0,799 Kg - NCM: 95030099 - Cubagem da Caixa Coletiva: 0,080 - Faixa Etária: +3 anos





# Roma Big Kitchen

Uma super cozinha toda equipada para brincar e se tornar um "Big Chef"!

Embalagem utilizada pelas referências: 5550, 5551, 5552, 5553 e 5556

REGISTRO INMETRO: 004265/2023 - OCP 0003

### 5550. Roma Big Kitchen - Verde

GTIN-13: 7896965255509 - GTIN-14: 87896965255505  
Produto: 61,5 x 34,5 x 79,0 cm\* (Produto montado)  
Caixa: 62,5 x 46,0 x 40,5 cm - Quantidade na Caixa: 01 - Peso do Produto: 5,000 Kg - Peso do Produto+Caixa: 6,300 Kg - NCM: 95030099 - Cubagem da Caixa Coletiva: 0,1307200 - Faixa Etária: +3 anos



7 896965 255509





REGISTRO INMETRO: 004265/2023 - OCP 0003

Produto: 61,5 x 34,5 x 79,0 cm\* (Produto montado) - Caixa: 62,5 x 46,0 x 40,5 cm - Quantidade na Caixa: 01 - Peso do Produto: 5,000 Kg - Peso do Produto+Caixa: 6,300 Kg - NCM: 95030099 - Cubagem da Caixa Coletiva: 0,130 - Faixa Etária: +3 anos

Disponível em diversas cores:



**5551. Roma Big Kitchen Cinza**

GTIN-13: 7896965255516  
GTIN-14: 87896965255512



**5552. Roma Big Kitchen Laranja Coral**

GTIN-13: 7896965255523  
GTIN-14: 87896965255529



**5553. Roma Big Kitchen Azul**

GTIN-13: 7896965255530  
GTIN-14: 87896965255536



**5554. Roma Big Kitchen Rosa**

GTIN-13: 7896965255547  
GTIN-14: 87896965255543



**5555. Roma Big Kitchen Azul Claro**

GTIN-13: 7896965255554  
GTIN-14: 87896965255550



**5556. Roma Big Kitchen Vermelha**

GTIN-13: 7896965255561  
GTIN-14: 87896965255567



**5557. Roma Big Kitchen Pink**

GTIN-13: 7896965255578  
GTIN-14: 87896965255574



**5558. Roma Big Kitchen Roxa**

GTIN-13: 7896965255585  
GTIN-14: 87896965255581



Embalagem utilizada pelas referências:  
5554, 5555, 5557 e 5558

# Dr. Canino

## Maleta



**Vem com:**  
Diversos acessórios médicos e para banho, além de duchinha que sai água de verdade!



Brinquedeira com água!



Brinquedo Macio!



REGISTRO INMETRO: 000683/2021 - OCP 0006

### 5510. Dr. Canino - Maleta

GTIN-13: 7896965255103 - GTIN-14: 27896965255107  
Produto: 31,5 x 19,5 x 20,0 cm - Caixa: 31,5 x 19,5 x 20,0 cm  
Quantidade na Caixa: 04 - Peso do Produto: 1,015 Kg - Peso do Produto+Caixa: 1,048 Kg - NCM: 95030099 - Cubagem da Caixa Coletiva: 0,055 - Faixa Etária: +3 anos



Crachá & Tesoura



Otopscópio & Martelo



Estetoscópio



Pinça, Termômetro & Seringa



Pente & Pulseira



Secador



Chuveiro



Frascos Shampoo & Condicionador



Brinquedeira com água!



Brinquedo Macio!



REGISTRO INMETRO: 000683/2021 - OCP 0006

### 5512. Dr. Canino - Maleta Rosa

GTIN-13: 7896965255127 - GTIN-14: 27896965255121  
Produto: 31,5 x 19,5 x 20,0 cm - Caixa: 31,5 x 19,5 x 20,0 cm  
Quantidade na Caixa: 04 - Peso do Produto: 1,015 Kg - Peso do Produto+Caixa: 1,048 Kg - NCM: 95030099 - Cubagem da Caixa Coletiva: 0,055 - Faixa Etária: +3 anos



REGISTRO INMETRO: 001845/2020 - OCP 006

### 5511. Dr. Canino - Pet

GTIN-13: 7896965255110 - GTIN-14: 17896965255117  
Produto: 8,0 x 7,0 x 12,0 cm - Caixa: 14,0 x 9,0 x 17,5 cm  
Quantidade na Caixa: 06 - Peso do Produto: 0,080 Kg - Peso do Produto+Caixa: 0,170 Kg - NCM: 95030039 - Cubagem da Caixa Coletiva: 0,016 - Faixa Etária: +3 anos





REGISTRO INMETRO: 003125/2019 - OCP 0003

**5513. Dr. Canino - Inalação**

GTIN-13: 7896965255134 - GTIN-14: 27896965255138  
 Produto: 34,5 x 12,5 x 27,8 cm - Caixa: 34,5 x 12,5 x 27,8 cm  
 Quantidade na Caixa: 04 - Peso do Produto: 0,238 Kg - Peso do Produto+Caixa: 0,543 Kg - NCM: 95030099 - Cubagem da Caixa Coletiva: 0,053 - Faixa Etária: +3 anos



REGISTRO INMETRO: 003125/2019 - OCP 0003

**5515 - Dr. Canino - Bombeiro**

GTIN-13: 7896965255158 - GTIN-14: 27896965255152  
 Produto: 8,0 x 7,0 x 12,0 cm - Caixa: 21,5 x 8,0 x 22,0 cm  
 Quantidade na Caixa: 08 - Peso do Produto: 0,150 Kg - Peso do Produto+Caixa: 0,300 Kg - NCM: 95030039 - Cubagem da Caixa Coletiva: 0,035 - Faixa Etária: +3 anos



REGISTRO INMETRO: 001979/2022 - OCP 0061

**5516. Bebê Canino - Hora do Banho**

GTIN-13: 7896965255165 - GTIN-14: 27896965255169  
 Produto: 27,5 x 9,5 x 27,5 cm - Caixa: 27,5 x 9,5 x 27,5 cm  
 Quantidade na Caixa: 08 - Peso do Produto: 0,140 Kg - Peso do Produto+Caixa: 0,370 Kg - NCM: 95030039 - Cubagem da Caixa Coletiva: 0,066 - Faixa Etária: +3 anos



REGISTRO INMETRO: 001978/2022 - OCP 0061

**5517. Bebê Canino - Dia de Passeio**

GTIN-13: 7896965255172 - GTIN-14: 27896965255176  
 Produto: 24,5 x 20,5 x 27,0 cm - Caixa: 32,0 x 21,5 x 27,0 cm  
 Quantidade na Caixa: 04 - Peso do Produto: 0,326 Kg - Peso do Produto+Caixa: 0,700 Kg - NCM: 95030099 - Cubagem da Caixa Coletiva: 0,082 - Faixa Etária: +3 anos





# DJ Canino PET



Brinquedo Macio!



Brinquedo Macio!

REGISTRO INMETRO: 001979/2022 - OCP 0061

### 5518. Bebê Canino - Primeira Mamadeira

GTIN-13: 7896965255189 - GTIN-14: 27896965255183  
 Produto: 7,5 x 7,5 x 11,0 cm - Caixa: 21,5 x 8,0 x 22,0 cm  
 Quantidade na Caixa: 08 - Peso do Produto: 0,115 Kg - Peso do Produto+Caixa: 0,260 Kg - NCM: 95030039 - Cubagem da Caixa Coletiva: 0,035 - Faixa Etária: +3 anos



### 5524 - DJ Canino - PET

GTIN-13: 7896965255257 - GTIN-14: 27896965255251  
 Produto: 7,5 x 7,5 x 11,0 cm - Caixa: 21,5 x 8,0 x 22,0 cm  
 Quantidade na Caixa: 08 - Peso do Produto: 0,115 Kg - Peso do Produto+Caixa: 0,260 Kg - NCM: 95030039 - Cubagem da Caixa Coletiva: 0,035 - Faixa Etária: +3 anos



Brinquedo Macio!



Brinquedo Macio!

REGISTRO INMETRO: 000520/2023 - OCP 0061

### 5526 - DJ Canino - Passeio PET

GTIN-13: 7896965255264 - GTIN-14: 27896965255268  
 Produto: 7,5 x 7,5 x 11,0 cm - Caixa: 21,5 x 8,0 x 22,0 cm  
 Quantidade na Caixa: 08 - Peso do Produto: 0,170 Kg - Peso do Produto+Caixa: 0,325 Kg - NCM: 95030039 - Cubagem da Caixa Coletiva: 0,0352676 - Faixa Etária: +3 anos



REGISTRO INMETRO: 003125/2019 - OCP 0003

### 5525 - DJ Canino

GTIN-13: 7896965255257 - GTIN-14: 27896965255251  
 Produto: 7,5 x 7,5 x 11,0 cm - Caixa: 21,5 x 8,0 x 22,0 cm  
 Quantidade na Caixa: 08 - Peso do Produto: 0,115 Kg - Peso do Produto+Caixa: 0,260 Kg - NCM: 95030039 - Cubagem da Caixa Coletiva: 0,035 - Faixa Etária: +3 anos



# Dr. Canino & Friends



### 5530 - Dr. Canino & Friends - Jabuti

GTIN-13: 7896965255301 - GTIN-14: 17896965255308  
 Produto: 8,0 x 7,0 x 12,0 cm - Caixa: 14,0 x 9,0 x 17,5 cm  
 Quantidade na Caixa: 06 - Peso do Produto: 0,080 Kg - Peso do Produto+Caixa: 0,170 Kg - NCM: 95030039 - Cubagem da Caixa Coletiva: 0,016 - Faixa Etária: +3 anos



### 5531 - Dr. Canino & Friends - Furão

GTIN-13: 7896965255318 - GTIN-14: 17896965255315  
 Produto: 8,0 x 7,0 x 12,0 cm - Caixa: 14,0 x 9,0 x 17,5 cm  
 Quantidade na Caixa: 06 - Peso do Produto: 0,080 Kg - Peso do Produto+Caixa: 0,170 Kg - NCM: 95030039 - Cubagem da Caixa Coletiva: 0,016 - Faixa Etária: +3 anos



# Dr. Dino Maleta



### 5540 - Dr. Dino - Maleta

GTIN-13: 7896965255400 - GTIN-14: 27896965255404  
 Produto: 31,5 x 19,5 x 20,0 cm - Caixa: 31,5 x 19,5 x 20,0 cm  
 Quantidade na Caixa: 04 - Peso do Produto: 1,015 Kg - Peso do Produto+Caixa: 1,048 Kg - NCM: 95030099 - Cubagem da Caixa Coletiva: 0,055 - Faixa Etária: +3 anos



**Maleta com diversos acessórios médicos e disponível em duas versões. Vem com Saquinho Surpresa podendo conter 4 variações de Dinos! Qual será o seu?**



**ENCHA O TANQUE DE ÁGUA E PREPARE-SE PARA A BRINCADEIRA!**



**MOVIMENTE O GATILHO PARA FRENTE E PARA TRÁS CRIANDO PRESSÃO E FAZENDO LONGOS DISPAROS DE ÁGUA!**



# SKYTTE ÁGUA

DISPONÍVEL EM 2 CORES

60 cm



**LIVRE-SE DO CALOR NESSE VERÃO E TRAVE GRANDES PARTIDAS COM SEUS AMIGOS BRINCANDO COM ESSE SUPER LANÇADOR DE ÁGUA!**



### 0850. Skytte - Água

GTIN-13: 7896965208505 - GTIN-14: 17896965208502  
Produto: 60,0 x 6,5 x 20,0 cm - Caixa: 62,0 x 7,0 x 22,0 cm  
Quantidade na Caixa: 06 - Peso do Produto: 0,500 Kg - Peso do Produto+Caixa: 0,750 Kg - NCM: 95030099 - Cubagem da Caixa Coletiva: 0,069 - Faixa Etária: +3 anos





REGISTRO INMETRO: 003126/2019 - OCP 0003

**0890. T.I.G.E.R. Squad - Carbon Man**

GTIN-13: 7896965208901 - GTIN-14: 27896965208905  
 Produto: 10,0 x 5,5 x 24,0 cm - Caixa: 15,0 x 6,0 x 28,0 cm  
 Quantidade na Caixa: 08 - Peso do Produto: 0,130 Kg - Peso do Produto+Caixa: 0,232 Kg - NCM: 95030039 - Cubagem da Caixa Coletiva: 0,024 - Faixa Etária: +3 anos



REGISTRO INMETRO: 003127/2019 - OCP 003

**0891. T.I.G.E.R. Squad - Savage**

GTIN-13: 7896965208918 - GTIN-14: 17896965208915  
 Produto: 31,0 x 11,0 x 15,0 cm - Caixa: 36,5 x 12,6 x 18,3 cm  
 Quantidade na Caixa: 06 - Peso do Produto: 0,188 Kg - Peso do Produto+Caixa: 0,418 Kg - NCM: 95030039 - Cubagem da Caixa Coletiva: 0,054 - Faixa Etária: +3 anos



REGISTRO INMETRO: 003126/2019 - OCP 003

**0892. T.I.G.E.R. Squad - Mistman**

GTIN-13: 7896965208925 - GTIN-14: 27896965208929  
 Produto: 13,0 x 5,5 x 25,5 cm - Caixa: 15,0 x 6,0 x 28,0 cm  
 Quantidade na Caixa: 08 - Peso do Produto: 0,094 Kg - Peso do Produto+Caixa: 0,208 Kg - NCM: 95030039 - Cubagem da Caixa Coletiva: 0,024 - Faixa Etária: +3 anos



REGISTRO INMETRO: 003126/2019 - OCP 0003

**0893. T.I.G.E.R. Squad - Sortidos**

GTIN-13: 7896965208932 - GTIN-14: 27896965208936  
 Produto: 13,0 x 5,5 x 25,5 cm - Caixa: 15,0 x 6,0 x 28,0 cm  
 Quantidade na Caixa: 08 - Peso do Produto: 0,094 Kg - Peso do Produto+Caixa: 0,208 Kg - NCM: 95030039 - Cubagem da Caixa Coletiva: 0,024 - Faixa Etária: +3 anos





Suspensão com molas!

# RACING MOTORCYCLE



REGISTRO INMETRO: 000222/2021 - OCP 0006

### 0900. Moto Racing

GTIN-13: 7896965209007 - GTIN-14: 37896965209008  
Produto: 22,0 x 6,5 x 12,0 cm - Caixa: 28,9 x 10,0 x 15,5 cm  
Quantidade na Caixa: 12 - Peso do Produto: 0,169 Kg - Peso do Produto+Caixa: 0,327 Kg - NCM: 95030099 - Cubagem da Caixa Coletiva: 0,061 - Faixa Etária: +3 anos



# NAKED MOTORCYCLE



REGISTRO INMETRO: 000169/2021 - OCP 0006

### 0901. Roma Naked Motorcycle

GTIN-13: 7896965209014 - GTIN-14: 37896965209015  
Produto: 25,9 x 8,6 x 13,5 cm - Caixa: 31,6 x 15,0 x 18,0 cm  
Quantidade na Caixa: 12 - Peso do Produto: 0,200 Kg - Peso do Produto+Caixa: 0,335 Kg - NCM: 95030099 - Cubagem da Caixa Coletiva: 0,070 - Faixa Etária: +3 anos



# MULTI MOTORS



REGISTRO INMETRO: 000169/2021 - OCP 0006

### 0902. Multimotors

GTIN-13: 7896965209021 - GTIN-14: 77896965209020  
Produto: 26,5 x 13,0 x 16,0 cm - Caixa: 31,5 x 15,0 x 18,0 cm  
Quantidade na Caixa: 09 - Peso do Produto: 0,180 Kg - Peso do Produto+Caixa: 0,350 Kg - NCM: 95030099 - Cubagem da Caixa Coletiva: 0,088 - Faixa Etária: +3 anos



# MULTI MOTORS

P O L I C E



VEM COM BAÚ POLICIAL,  
COM SIRENE E FUNÇÃO  
ABRE E FECHA!



### 0903. MultiMotors - Police

GTIN-13: 7896965209038 - GTIN-14: 17896965209035  
Produto: 26,5 x 13,0 x 17,5 cm - Caixa: 34,0 x 14,5 x 25,5 cm  
Quantidade na Caixa: 06 - Peso do Produto: 0,200 Kg - Peso do  
Produto+Caixa: 0,460 Kg - NCM: 95030099 - Cubagem da Caixa  
Coletiva: 0,086 - Faixa Etária: +3 anos



# RM

RACING MOTORCYCLE



REGISTRO INMETRO: 000169/2021 - OCP 0006

### 0905. RM - Roma Racing Motorcycle

GTIN-13: 7896965209052 - GTIN-14: 27896965209056  
Produto: 34,5 x 13,0 x 18,5 cm - Caixa: 40,3 x 15,0 x 21,5 cm  
Quantidade na Caixa: 08 - Peso do Produto: 0,380 Kg - Peso do  
Produto+Caixa: 0,608 Kg - NCM: 95030099 - Cubagem da Caixa  
Coletiva: 0,114 - Faixa Etária: +3 anos



# ROMA RACING MOTOCROSS



Disponível em 6 versões:



REGISTRO INMETRO: 008044/2019 - OCP 0003

**0907 - Roma Motocross**

GTIN-13: 7896965209076 - GTIN-14: 17896965209073

Produto: 34,0 x 10,0 x 20,0 cm - Caixa: 43,5 x 16,0 x 32,8 cm

Quantidade na Caixa: 06 - Peso do Produto: 0,265 Kg - Peso do

Produto+Caixa: 0,712 Kg - NCM: 95030099 - Cubagem da Caixa

Coletiva: 0,151 - Faixa Etária: +3 anos



PICK-UP  
FORCE

Surfing  
CONCEPT



REGISTRO INMETRO: 000170/2021 - OCP 0006

**0990. Pick-Up Force - Surfing Concept**

GTIN-13: 7896965209908 - GTIN-14: 17896965209905  
 Produto: 40,5 x 20,0 x 19,5 cm - Caixa: 47,0 x 22,5 x 26,0 cm  
 Quantidade na Caixa: 06 - Peso do Produto: 0,580 Kg - Peso do  
 Produto+Caixa: 0,954 Kg - NCM: 95030099 - Cubagem da Caixa  
 Coletiva: 0,184 - Faixa Etária: +3 anos



REGISTRO INMETRO: 003091/2019 - OCP 003

**0991. Pick-Up Force - Police**

GTIN-13: 7896965209915 - GTIN-14: 17896965209912  
 Produto: 40,5 x 20,0 x 19,5 cm - Caixa: 47,0 x 22,5 x 26,0 cm  
 Quantidade na Caixa: 06 - Peso do Produto: 0,570 Kg - Peso do  
 Produto+Caixa: 0,970 Kg - NCM: 95030099 - Cubagem da Caixa  
 Coletiva: 0,184 - Faixa Etária: +3 anos



PICK-UP FORCE  
**POLICE**



# PICK-UP FORCE FIRE



REGISTRO INMETRO: 003091/2019 - OCP 003

**0992. Pick-Up Force - Fire**

GTIN-13: 7896965209922 - GTIN-14: 17896965209929

Produto: 40,5 x 20,0 x 19,5 cm - Caixa: 47,0 x 22,5 x 26,0 cm

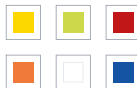
Quantidade na Caixa: 06 - Peso do Produto: 0,570 Kg - Peso do

Produto+Caixa: 0,970 Kg - NCM: 95030099 - Cubagem da Caixa

Coletiva: 0,184 - Faixa Etária: +3 anos



# RENDER FORCE



REGISTRO INMETRO: 003091/2019 - OCP 0003

### 1012. Render Force

GTIN-13: 7896965210126 - GTIN-14: 17896965210123  
Produto: 32,0 x 17,0 x 18,0 cm - Caixa: 35,0 x 18,0 x 19,2 cm  
Quantidade na Caixa: 06 - Peso do Produto: 0,465 Kg - Peso do Produto+Caixa: 0,610 Kg - NCM: 95030099 - Cubagem da Caixa Coletiva: 0,079 - Faixa Etária: +3 anos



REGISTRO INMETRO: 008044/2019 - OCP 0003

### 1013. Render Force - Moto

GTIN-13: 7896965210133 - GTIN-14: 27896965210137  
Produto: 63,0 x 17,0 x 19,0 cm - Caixa: 68,2 x 19,5 x 21,2 cm  
Quantidade na Caixa: 04 - Peso do Produto: 0,747 Kg - Peso do Produto+Caixa: 1,165 Kg - NCM: 95030099 - Cubagem da Caixa Coletiva: 0,131 - Faixa Etária: +3 anos



REGISTRO INMETRO: 003091/2019 - OCP 0003

### 1016. Render Force - Surf

GTIN-13: 7896965210164 - GTIN-14: 17896965210161  
Produto: 32,0 x 17,0 x 19,0 cm - Caixa: 35,0 x 18,0 x 19,2 cm  
Quantidade na Caixa: 06 - Peso do Produto: 0,490 Kg - Peso do Produto+Caixa: 0,630 Kg - NCM: 95030099 - Cubagem da Caixa Coletiva: 0,079 - Faixa Etária: +3 anos



REGISTRO INMETRO: 003091/2019 - OCP 0003

### 1018. Render Force - Rescue

GTIN-13: 7896965210188 - GTIN-14: 17896965210185  
Produto: 32,0 x 17,0 x 19,5 cm - Caixa: 35,0 x 18,0 x 19,2 cm  
Quantidade na Caixa: 06 - Peso do Produto: 0,470 Kg - Peso do Produto+Caixa: 0,625 Kg - NCM: 95030099 - Cubagem da Caixa Coletiva: 0,079 - Faixa Etária: +3 anos



# PICK-UP VISION



REGISTRO INMETRO: 000170/2021 - OCP 0006

### 1101. Pick-Up Vision

GTIN-13: 7896965211017 - GTIN-14: 17896965211014 Produto: 35,5 x 13,0 x 11,5 cm - Caixa: 40,5 x 14,0 x 12,5 cm  
Quantidade na Caixa: 06 - Peso do Produto: 0,290 Kg - Peso do Produto+Caixa: 0,410 Kg - NCM: 95030099 - Cubagem da Caixa Coletiva: 0,046 - Faixa Etária: +3 anos



REGISTRO INMETRO: 000170/2021 - OCP 0006

### 1106. Pick-Up Vision - Federal

GTIN-13: 7896965211062 - GTIN-14: 17896965211069  
Produto: 35,5 x 13,0 x 12,5 cm - Caixa: 40,5 x 14,0 x 12,5 cm  
Quantidade na Caixa: 06 - Peso do Produto: 0,286 Kg - Peso do Produto+Caixa: 0,434 Kg - NCM: 95030099 - Cubagem da Caixa Coletiva: 0,046 - Faixa Etária: +3 anos



REGISTRO INMETRO: 000222/2021 - OCP 0006

### 1115. Pick-Up Vision - Racing Moto

GTIN-13: 7896965211154 - GTIN-14: 17896965211151 Produto: 61,0 x 13,0 x 11,5 cm - Caixa: 65,5 x 15,0 x 18,0 cm  
Quantidade na Caixa: 06 - Peso do Produto: 0,522 Kg - Peso do Produto+Caixa: 0,841 Kg - NCM: 95030099 - Cubagem da Caixa Coletiva: 0,134 - Faixa Etária: +3 anos



P I C K - U P  
**RX**



REGISTRO INMETRO: 000170/2021 - OCP 0006

**1168. Pick-Up RX - Resgate**

GTIN-13: 7896965211680 - GTIN-14: 27896965211684  
Produto: 41,0 x 10,0 x 8,5 cm - Caixa: 50,0 x 11,5 x 21,0 cm  
Quantidade na Caixa: 04 - Peso do Produto: 0,200 Kg - Peso do Produto+Caixa: 0,560 Kg - NCM: 95030099 - Cubagem da Caixa Coletiva: 0,059 - Faixa Etária: +3 anos



REGISTRO INMETRO: 000170/2021 - OCP 0006

**1169. Pick-Up RX - Cavalaria de Polícia**

GTIN-13: 7896965211697 - GTIN-14: 27896965211691  
Produto: 44,0 x 10,0 x 11,0 cm - Caixa: 50,0 x 11,5 x 21,0 cm  
Quantidade na Caixa: 04 - Peso do Produto: 0,310 Kg - Peso do Produto+Caixa: 0,670 Kg - NCM: 95030099 - Cubagem da Caixa Coletiva: 0,059 - Faixa Etária: +3 anos



REGISTRO INMETRO: 000170/2021 - OCP 0006

**1172. Pick-Up RX - Sport**

GTIN-13: 7896965211727 - GTIN-14: 77896965211726  
Produto: 27,0 x 10,0 x 8,5 cm - Caixa: 32,0 x 11,5 x 13,0 cm  
Quantidade na Caixa: 09 - Peso do Produto: 0,148 Kg - Peso do Produto+Caixa: 0,278 Kg - NCM: 95030099 - Cubagem da Caixa Coletiva: 0,054 - Faixa Etária: +3 anos





REGISTRO INMETRO: 000170/2021 - OCP 0006

**1173. Pick-Up RX - Haras**

GTIN-13: 7896965211734 - GTIN-14: 17896965211731  
 Produto: 44,0 x 10,0 x 11,0 cm - Caixa: 49,0 x 11,5 x 14,5 cm  
 Quantidade na Caixa: 06 - Peso do Produto: 0,310 Kg - Peso do Produto+Caixa: 0,506 Kg - NCM: 95030099 - Cubagem da Caixa Coletiva: 0,061 - Faixa Etária: +3 anos



REGISTRO INMETRO: 000170/2021 - OCP 0006

**1175. Pick-Up RX - Jet**

GTIN-13: 7896965211758 - GTIN-14: 17896965211755  
 Produto: 41,0 x 10,0 x 8,5 cm - Caixa: 46,0 x 11,5 x 12,0 cm  
 Quantidade na Caixa: 06 - Peso do Produto: 0,196 Kg - Peso do Produto+Caixa: 0,358 Kg - NCM: 95030099 - Cubagem da Caixa Coletiva: 0,046 - Faixa Etária: +3 anos



REGISTRO INMETRO: 000170/2021 - OCP 0006

**1176. Pick-Up RX - Rally**

GTIN-13: 7896965211765 - GTIN-14: 77896965211764 -  
 Produto: 27,0 x 10,0 x 8,5 cm - Caixa: 32,0 x 11,5 x 13,0 cm -  
 Quantidade na Caixa: 09 - Peso do Produto: 0,148 Kg - Peso do Produto+Caixa: 0,278 Kg - NCM: 95030099 - Cubagem da Caixa Coletiva: 0,054 - Faixa Etária: +3 anos



REGISTRO INMETRO: 000170/2021 - OCP 0006

**1177. Pick-Up RX - Brutal**

GTIN-13: 7896965211772 - GTIN-14: 17896965211779  
 Produto: 28,0 x 15,0 x 15,0 cm - Caixa: 35,5 x 16,0 x 19,0 cm  
 Quantidade na Caixa: 06 - Peso do Produto: 0,300 Kg - Peso do Produto+Caixa: 0,499 Kg - NCM: 95030099 - Cubagem da Caixa Coletiva: 0,078 - Faixa Etária: +3 anos



# RJ-X



REGISTRO INMETRO: 000170/2021 - OCP 0006

### 1325. Pick-Up RJ-X

GTIN-13: 7896965213257 - GTIN-14: 37896965213258  
 Produto: 19,5 x 7,5 x 6,0 cm - Caixa: 28,5 x 10,0 x 12,5 cm  
 Quantidade na Caixa: 12 - Peso do Produto: 0,106 Kg - Peso do  
 Produto+Caixa: 0,210 Kg - NCM: 95030099 - Cubagem da Caixa  
 Coletiva: 0,054 - Faixa Etária: +3 anos



# RR



REGISTRO INMETRO: 000458/2021 - OCP 0006

### 1190. RR Rally

GTIN-13: 7896965211901 - GTIN-14: 67896965211903  
 Produto: 17,5 x 7,5 x 6,0 cm - Caixa: 22,0 x 9,5 x 10,0 cm  
 Quantidade na Caixa: 24 - Peso do Produto: 0,070 Kg - Peso do  
 Produto+Caixa: 0,140 Kg - NCM: 95030099 - Cubagem da Caixa  
 Coletiva: 0,064 - Faixa Etária: +3 anos



REGISTRO INMETRO: 000458/2021 - OCP 0006

### 1195. RR Mil Milhas

GTIN-13: 7896965211956 - GTIN-14: 67896965211958  
 Produto: 17,5 x 7,5 x 6,0 cm - Caixa: 22,0 x 9,5 x 10,0 cm  
 Quantidade na Caixa: 24 - Peso do Produto: 0,070 Kg - Peso do  
 Produto+Caixa: 0,140 Kg - NCM: 95030099 - Cubagem da Caixa  
 Coletiva: 0,064 - Faixa Etária: +3 anos



# MXT 2.0



REGISTRO INMETRO: 003091/2019 - OCP 003

### 1290 - MXT 2.0

GTIN-13: 7896965212908 - GTIN-14: 17896965212905 - Produto: 31,5 x 14,0 x 10,0 cm - Caixa: 35,7 x 14,5 x 11,0 cm  
Quantidade na Caixa: 06 - Peso do Produto: 0,233 Kg - Peso do Produto+Caixa: 0,370 Kg - NCM: 95030099 - Cubagem da Caixa Coletiva: 0,040 - Faixa Etária: +3 anos



REGISTRO INMETRO: 003091/2019 - OCP 003

### 1291 - MXT 2.0 - Jet-Ski

GTIN-13: 7896965212915 - GTIN-14: 17896965212912 - Produto: 51,5 x 14,0 x 10,0 cm - Caixa: 61,0 x 14,6 x 15,5 cm  
Quantidade na Caixa: 06 - Peso do Produto: 0,323 Kg - Peso do Produto+Caixa: 0,590 Kg - NCM: 95030099 - Cubagem da Caixa Coletiva: 0,091 - Faixa Etária: +3 anos



REGISTRO INMETRO: 008044/2019 - OCP 003

### 1292 - MXT 2.0 - Motorcycle

GTIN-13: 7896965212922 - GTIN-14: 17896965212929 - Produto: 56,5 x 14,0 x 14,8 cm - Caixa: 61,0 x 15,0 x 15,5 cm  
Quantidade na Caixa: 06 - Peso do Produto: 0,468 Kg - Peso do Produto+Caixa: 0,744 Kg - NCM: 95030099 - Cubagem da Caixa Coletiva: 0,092 - Faixa Etária: +3 anos



# BULLFIGHTER®



REGISTRO INMETRO: 000458/2021 - OCP 0006

**1380. Bullfighter - Car**

GTIN-13: 7896965213806 - GTIN-14: 37896965213807  
Produto: 30,0 x 14,0 x 10,0 cm - Caixa: 36,0 x 15,0 x 12,5 cm  
Quantidade na Caixa: 12 - Peso do Produto: 0,248 kg - Peso do Produto+Caixa: 0,440 Kg - NCM: 95030099 - Cubagem da Caixa Coletiva: 0,090 - Faixa Etária: +3 anos



REGISTRO INMETRO: 000170/2021 - OCP 0006

**1381. Bullfighter - Pick-Up**

GTIN-13: 7896965213813 - GTIN-14: 37896965213814  
Produto: 31,5 x 13,0 x 10,5 cm - Caixa: 36,0 x 15,0 x 12,5 cm  
Quantidade na Caixa: 12 - Peso do Produto: 0,260 Kg - Peso do Produto+Caixa: 0,460 Kg - NCM: 95030099 - Cubagem da Caixa Coletiva: 0,090 - Faixa Etária: +3 anos



# ROMADIESEL®

CONSTRUCTION



*Comandos para rotacionar e levantar a lâmina da Motoniveladora.*



REGISTRO INMETRO: 000448/2021 - OCP 0006

**1302. Roma Diesel RX - Construction - Motoniveladora**

GTIN-13: 7896965213028 - GTIN-14: 87896965213024 - Produto: 82,0 x 16,0 x 21,5 cm - Caixa: 92,0 x 17,0 x 29,5 cm  
Quantidade na Caixa: 02 - Peso do Produto: 1,100 Kg - Peso do Produto+Caixa: 1,700 Kg - NCM: 95030099 - Cubagem da Caixa Coletiva: 0,102 - Faixa Etária: +3 anos







REGISTRO INMETRO: 000448/2021 - OCP 0006

**1303. Roma Diesel RX - Construction - Carregadeira**

GTIN-13: 7896965213035 - GTIN-14: 87896965213031 - Produto: 82,0 x 16,0 x 25,0 cm - Caixa: 92,0 x 17,0 x 29,5 cm  
Quantidade na Caixa: 02 - Peso do Produto: 1,166 Kg - Peso do Produto+Caixa: 1,760 Kg - NCM: 95030099 - Cubagem da Caixa Coletiva: 0,104 - Faixa Etária: +3 anos



REGISTRO INMETRO: 000448/2021 - OCP 0006

**1308. Roma Diesel RX - Cegonhaira**

GTIN-13: 7896965213080 - GTIN-14: 87896965213086 - Produto: 80,5 x 16,5 x 26,5 cm - Caixa: 92,0 x 17,0 x 32,5 cm  
Quantidade na Caixa: 02 - Peso do Produto: 1,556 Kg - Peso do Produto+Caixa: 2,245 Kg - NCM: 95030099 - Cubagem da Caixa Coletiva: 0,117 - Faixa Etária: +3 anos



# DIAMOND TRUCK

CONSTRUCTION



REGISTRO INMETRO: 000448/2021 - OCP 0006

**1321. Diamond Truck - Cegonhaira**

GTIN-13: 7896965213219 - GTIN-14: 27896965213213  
 Produto: 66,0 x 13,0 x 20,0 cm - Caixa: 74,0 x 15,0 x 26,0 cm  
 Quantidade na Caixa: 04 - Peso do Produto: 0,874 Kg - Peso do Produto+Caixa: 1,298 Kg - NCM: 95030099 - Cubagem da Caixa Coletiva: 0,131 - Faixa Etária: +3 anos



REGISTRO INMETRO: 000448/2021 - OCP 0006

**1322. Diamond Truck Carregadeira**

GTIN-13: 7896965213226 - GTIN-14: 27896965213220  
 Produto: 62,5 x 13,0 x 17,0 cm - Caixa: 69,0 x 15,0 x 21,5 cm  
 Quantidade na Caixa: 04 - Peso do Produto: 0,566 Kg - Peso do Produto+Caixa: 0,934 Kg - NCM: 95030099 - Cubagem da Caixa Coletiva: 0,105 - Faixa Etária: +3 anos





REGISTRO INMETRO: 000448/2021 - OCP 0006

**1323. Diamond Truck - Fora de Estrada**

GTIN-13: 7896965213233 - GTIN-14: 27896965213237  
Produto: 62,5 x 13,0 x 17,0 cm - Caixa: 69,0 x 15,0 x 21,5 cm  
Quantidade na Caixa: 04 - Peso do Produto: 0,638 Kg - Peso do Produto+Caixa: 1,014 Kg - NCM: 95030099 - Cubagem da Caixa Coletiva: 0,105 - Faixa Etária: +3 anos



REGISTRO INMETRO: 007250/2020 - OCP 0006

**1327. Diamond Truck Escavadeira**

GTIN-13: 7896965213271 - GTIN-14: 27896965213275 -  
Produto: 62,5 x 13,0 x 20,0 cm - Caixa: 69,0 x 15,0 x 24,0 cm  
Quantidade na Caixa: 04 - Peso do Produto: 0,638 Kg - Peso do Produto+Caixa: 0,960 Kg - NCM: 95030099 - Cubagem da Caixa Coletiva: 0,118 - Faixa Etária: +3 anos



REGISTRO INMETRO: 000448/2021 - OCP 0006

**1330. Diamond Truck - Baú**

GTIN-13: 7896965213301 - GTIN-14: 27896965213305 - Produto: 67,0 x 13,0 x 17,4 cm - Caixa: 72,0 x 14,0 x 22,0 cm  
Quantidade na Caixa: 04 - Peso do Produto: 0,703 Kg - Peso do Produto+Caixa: 1,074 Kg - NCM: 95030099 - Cubagem da Caixa Coletiva: 0,104 - Faixa Etária: +3 anos



# Voyager

CARGAS



REGISTRO INMETRO: 000448/2021 - OCP 0006

### 1350. Voyager - Boiadeiro

GTIN-13: 7896965213509 - GTIN-14: 17896965213506  
 Produto: 39,5 x 7,5 x 12,5 cm - Caixa: 48,0 x 10,0 x 16,5 cm  
 Quantidade na Caixa: 06 - Peso do Produto: 0,354 Kg - Peso do Produto+Caixa: 0,530 Kg - NCM: 95030099 - Cubagem da Caixa Coletiva: 0,057 - Faixa Etária: +3 anos



REGISTRO INMETRO: 007250/2020 - OCP 0006

### 1351. Voyager - Bombeiro

GTIN-13: 7896965213516 - GTIN-14: 17896965213513  
 Produto: 43,0 x 9,0 x 13,0 cm - Caixa: 48,0 x 10,0 x 16,5 cm  
 Quantidade na Caixa: 06 - Peso do Produto: 0,322 Kg - Peso do Produto+Caixa: 0,495 Kg - NCM: 95030099 - Cubagem da Caixa Coletiva: 0,057 - Faixa Etária: +3 anos



REGISTRO INMETRO: 000448/2021 - OCP 0006

### 1352. Voyager - Basculante

GTIN-13: 7896965213523 - GTIN-14: 17896965213520  
 Produto: 42,0 x 8,0 x 13,0 cm - Caixa: 48,0 x 10,0 x 16,5 cm  
 Quantidade na Caixa: 06 - Peso do Produto: 0,253 Kg - Peso do Produto+Caixa: 0,420 Kg - NCM: 95030099 - Cubagem da Caixa Coletiva: 0,057 - Faixa Etária: +3 anos





REGISTRO INMETRO: 000448/2021 - OCP 0006

**1354. Voyager - Cegonhaira**

GTIN-13: 7896965213547 - GTIN-14: 17896965213544  
 Produto: 54,0 x 8,5 x 16,0 cm - Caixa: 60,0 x 10,0 x 19,5 cm  
 Quantidade na Caixa: 06 - Peso do Produto: 0,448 Kg - Peso do  
 Produto+Caixa: 0,667 Kg - NCM: 95030099 - Cubagem da Caixa  
 Coletiva: 0,084 - Faixa Etária: +3 anos



REGISTRO INMETRO: 007250/2020 - OCP 0006

**1357. Voyager - Tanque Cromado**

GTIN-13: 7896965213578 - GTIN-14: 17896965213575  
 Produto: 43,0 x 9,0 x 13,0 cm - Caixa: 48,0 x 10,0 x 16,5 cm  
 Quantidade na Caixa: 06 - Peso do Produto: 0,319 Kg - Peso do  
 Produto+Caixa: 0,486 Kg - NCM: 95030099 - Cubagem da Caixa  
 Coletiva: 0,057 - Faixa Etária: +3 anos



REGISTRO INMETRO: 003091/2019 - OCP 0003

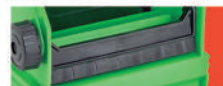
**1360. Voyager - Bus**

GTIN-13: 7896965213608 - GTIN-14: 77896965213607  
 Produto: 28,0 x 11,0 x 12,5 cm - Caixa: 36,5 x 12,0 x 15,5 cm  
 Quantidade na Caixa: 09 - Peso do Produto: 0,180 Kg - Peso do  
 Produto+Caixa: 0,320 Kg - NCM: 95030099 - Cubagem da Caixa  
 Coletiva: 0,071 - Faixa Etária: +3 anos



# Urban®

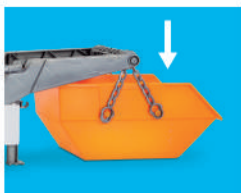
C O L E T O R



REGISTRO INMETRO: 000460/2021 - OCP 0006

### 1410. Urban - Coletor

GTIN-13: 7896965214100 - GTIN-14: 17896965214107 -  
Produto: 29,5 x 10,0 x 13,0 cm - Caixa: 35,0 x 12,0 x 17,5 cm -  
Quantidade na Caixa: 06 - Peso do Produto: 0,234 Kg - Peso do  
Produto+Caixa: 0,382 Kg - NCM: 95030099 - Cubagem da Caixa  
Coletiva: 0,052 - Faixa Etária: +3 anos



REGISTRO INMETRO: 000460/2021 - OCP 0006

### 1420. Urban Tira Entulho

GTIN-13: 7896965214209 - GTIN-14: 17896965214206  
Produto: 28,0 x 10,0 x 14,0 cm - Caixa: 32,5 x 12,0 x 17,5 cm  
Quantidade na Caixa: 06 - Peso do Produto: 0,223 Kg - Peso do  
Produto+Caixa: 0,362 Kg - NCM: 95030099 - Cubagem da Caixa  
Coletiva: 0,046 - Faixa Etária: +3 anos





Rampa basculante com trava para a pick-up!

REGISTRO INMETRO: 000460/2021 - OCP 0006

**1430. Urban - Guincho**

GTIN-13: 7896965214308 - GTIN-14: 17896965214305  
Produto: 28,0 x 10,5 x 11,0 cm - Caixa: 32,5 x 12,0 x 17,5 cm  
Quantidade na Caixa: 06 - Peso do Produto: 0,216 Kg - Peso do Produto+Caixa: 0,358 Kg - NCM: 95030099 - Cubagem da Caixa Coletiva: 0,046 - Faixa Etária: +3 anos



Vem com diversos acessórios de trânsito!



REGISTRO INMETRO: 000460/2021 - OCP 0006

**1440. Urban - Trânsito**

GTIN-13: 7896965214407 - GTIN-14: 17896965214404  
Produto: 28,0 x 10,5 x 13,0 cm - Caixa: 32,5 x 12,0 x 17,5 cm  
Quantidade na Caixa: 06 - Peso do Produto: 0,237 Kg - Peso do Produto+Caixa: 0,383 Kg - NCM: 95030099 - Cubagem da Caixa Coletiva: 0,046 - Faixa Etária: +3 anos

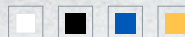


# Urban®

BAÚ

Baú com adesivos e portas que abrem e fecham!

LANÇAMENTO!  
NOVIDADE



REGISTRO INMETRO: 000460/2021 - OCP 0006

### 1445. Urban - Baú

GTIN-13: 7896965214452 - GTIN-14: 17896965214459  
Produto: 28 x 11,5 x 15,5 cm - Caixa: 32,5 x 12,0 x 17,5 cm  
Quantidade na Caixa: 06 - Peso do Produto: 0,280 Kg - Peso do Produto+Caixa: 0,500 Kg - NCM: 95030099 - Cubagem da Caixa Coletiva: 0,046 - Faixa Etária: +3 anos



REGISTRO INMETRO: 000460/2021 - OCP 0006

### 1450. Urban - Resgate

GTIN-13: 7896965214506 - GTIN-14: 17896965214503  
Produto: 26,5 x 10,5 x 14,0 cm - Caixa: 32,5 x 12,0 x 17,5 cm - Quantidade na Caixa: 06 - Peso do Produto: 0,352 Kg - Peso do Produto+Caixa: 0,490 Kg - NCM: 95030099 - Cubagem da Caixa Coletiva: 0,046 - Faixa Etária: +3 anos





# roma PETROLEUM



REGISTRO INMETRO: 000448/2021 - OCP 0006

### 1470. Roma Petroleum - Cegonhaira

GTIN-13: 7896965214704 - GTIN-14: 27896965214708  
Produto: 32,0 x 6,5 x 11,0 cm - Caixa: 38,0 x 9,0 x 16,5 cm  
Quantidade na Caixa: 08 - Peso do Produto: 0,210 Kg - Peso do Produto+Caixa: 0,382 Kg - NCM: 95030099 - Cubagem da Caixa Coletiva: 0,0560900 - Faixa Etária: +3 anos



REGISTRO INMETRO: 003091/2019 - OCP 003

### 1471. Roma Petroleum - Tanque

GTIN-13: 7896965214711 - GTIN-14: 17896965214718  
Produto: 42,0 x 6,5 x 9,0 cm - Caixa: 49,5 x 8,5 x 16,5 cm  
Quantidade na Caixa: 06 - Peso do Produto: 0,180 Kg - Peso do Produto+Caixa: 0,400 Kg - NCM: 95030099 - Cubagem da Caixa Coletiva: 0,0525045 - Faixa Etária: +3 anos



REGISTRO INMETRO: 003091/2019 - OCP 003

### 1472. Roma Petroleum - Baú

GTIN-13: 7896965214728 - GTIN-14: 17896965214725  
Produto: 42,0 x 6,5 x 9,0 cm - Caixa: 49,5 x 8,5 x 16,5 cm  
Quantidade na Caixa: 06 - Peso do Produto: 0,180 Kg - Peso do Produto+Caixa: 0,400 Kg - NCM: 95030099 - Cubagem da Caixa Coletiva: 0,0525045 - Faixa Etária: +3 anos



REGISTRO INMETRO: 003091/2019 - OCP 003

**1473. Roma Petroleum - Caçamba**

GTIN-13: 7896965214735 - GTIN-14: 17896965214732  
 Produto: 42,0 x 6,5 x 9,0 cm - Caixa: 49,5 x 8,5 x 16,5 cm  
 Quantidade na Caixa: 06 - Peso do Produto: 0,180 Kg - Peso do Produto+Caixa: 0,400 Kg - NCM: 95030099 - Cubagem da Caixa Coletiva: 0,052 - Faixa Etária: +3 anos



REGISTRO INMETRO: 003091/2019 - OCP 0003

**1474. Roma Petroleum - Haras**

GTIN-13: 7896965214742 - GTIN-14: 17896965214749  
 Produto: 42,0 x 6,5 x 9,0 cm - Caixa: 49,5 x 8,5 x 16,5 cm  
 Quantidade na Caixa: 06 - Peso do Produto: 0,216 Kg - Peso do Produto+Caixa: 0,420 Kg - NCM: 95030099 - Cubagem da Caixa Coletiva: 0,052 - Faixa Etária: +3 anos



REGISTRO INMETRO: 003091/2019 - OCP 003

**1475. Viação Petroleum**

GTIN-13: 7896965214759 - GTIN-14: 27896965214753  
 Produto: 32,0 x 6,5 x 11,0 cm - Caixa: 38,0 x 9,0 x 16,5 cm  
 Quantidade na Caixa: 08 - Peso do Produto: 0,124 Kg - Peso do Produto+Caixa: 0,300 Kg - NCM: 95030099 - Cubagem da Caixa Coletiva: 0,056 - Faixa Etária: +3 anos



# roma PETROLEUM

S E R I E S



REGISTRO INMETRO: 003091/2019 - OCP 0003

**1476. Roma Petroleum - Series**

GTIN-13: 7896965214766 - GTIN-14: 27896965214760  
 Produto: 25,5 x 6,5 x 9,5 cm\* (Medidas de um caminhão)  
 Caixa: 28,0 x 8,0 x 60,0 cm - Quantidade na Caixa: 04 - Peso do Produto: 0,480 Kg - Peso do Produto+Caixa: 0,825 Kg - NCM: 95030099 - Cubagem da Caixa Coletiva: 0,060  
 Faixa Etária: +3 anos



REGISTRO INMETRO: 003091/2019 - OCP 0003

**1477. Roma Petroleum - Individual**

GTIN-13: 7896965214773 - GTIN-14: 27896965214777  
 Produto: 25,5 x 6,5 x 9,5 cm - Caixa: 16,0 x 8,0 x 37,5 cm  
 Quantidade na Caixa: 08 - Peso do Produto: 0,120 Kg - Peso do Produto+Caixa: 0,275 Kg - NCM: 95030099 - Cubagem da Caixa Coletiva: 0,049 - Faixa Etária: +3 anos



# Brutale



REGISTRO INMETRO: 000460/2021 - OCP 0006

**1500. Brutale Basculante com Pá**

GTIN-13: 7896965215008 - GTIN-14: 17896965215005  
 Produto: 29,5 x 12,0 x 15,0 cm - Caixa: 37,5 x 14,0 x 18,0 cm  
 Quantidade na Caixa: 06 - Peso do Produto: 0,305 Kg - Peso do Produto+Caixa: 0,477 Kg - NCM: 95030099 - Cubagem da Caixa Coletiva: 0,0654456 - Faixa Etária: +4 anos



REGISTRO INMETRO: 000460/2021 - OCP 0006

**1505. Brutale - Baú**

GTIN-13: 7896965215053 - GTIN-14: 17896965215050  
 Produto: 30,5 x 12,5 x 17,0 cm - Caixa: 38,0 x 13,5 x 21,5 cm  
 Quantidade na Caixa: 06 - Peso do Produto: 0,385 Kg - Peso do Produto+Caixa: 0,710 Kg - NCM: 95030099 - Cubagem da Caixa Coletiva: 0,077 - Faixa Etária: +3 anos

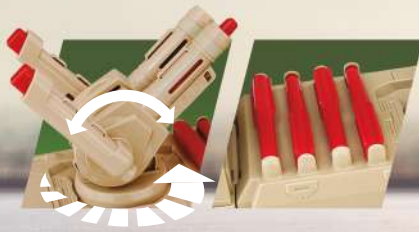


REGISTRO INMETRO: 000682/2021 - OCP 0006

**1510. Brutale Bombeiro**

GTIN-13: 7896965215107 - GTIN-14: 17896965215104  
 Produto: 38,5 x 12,5 x 18,0 cm - Caixa: 42,5 x 14,0 x 21,5 cm  
 Quantidade na Caixa: 06 - Peso do Produto: 0,460 Kg - Peso do Produto+Caixa: 0,671 Kg - NCM: 95030099 - Cubagem da Caixa Coletiva: 0,0894960 - Faixa Etária: +3 anos





REGISTRO INMETRO: 000460/2021 - OCP 0006

**1515. Brutale - Lança Missil**

GTIN-13: 7896965215152 - GTIN-14: 17896965215159  
 Produto: 30,5 x 12,0 x 17,5 cm - Caixa: 38,0 x 13,5 x 21,5 cm  
 Quantidade na Caixa: 06 - Peso do Produto: 0,350 Kg - Peso do Produto+Caixa: 0,580 Kg - NCM: 95030099 - Cubagem da Caixa Coletiva: 0,077 - Faixa Etária: +5 anos



REGISTRO INMETRO: 000170/2021 - OCP 0006

**1520. Brutale - Construction**

GTIN-13: 7896965215206 - GTIN-14: 27896965215200  
 Produto: 59,0 x 14,5 x 22,0 cm - Caixa: 67,0 x 16,8 x 25,0 cm  
 Quantidade na Caixa: 04 - Peso do Produto: 0,732 Kg - Peso do Produto+Caixa: 1,111 Kg - NCM: 95030099 - Cubagem da Caixa Coletiva: 0,1344150 - Faixa Etária: +5 anos





REGISTRO INMETRO: 000170/2021 - OCP 0006

**1525. Brutale - Guincho**

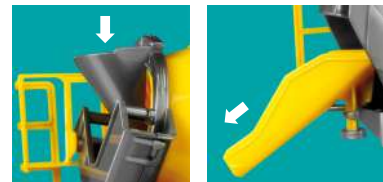
GTIN-13: 7896965215251 - GTIN-14: 17896965215258  
 Produto: 30,5 x 12,0 x 15,0 cm - Caixa: 37,5 x 14,0 x 17,8 cm  
 Quantidade na Caixa: 06 - Peso do Produto: 0,366 Kg - Peso do Produto+Caixa: 0,584 Kg - NCM: 95030099 - Cubagem da Caixa Coletiva: 0,065 - Faixa Etária: +4 anos



REGISTRO INMETRO: 000170/2021 - OCP 0006

**1530. Brutale Guincho Truck**

GTIN-13: 7896965215305 - GTIN-14: 27896965215309  
 Produto: 58,0 x 12,0 x 13,5 cm - Caixa: 64,5 x 14,0 x 19,0 cm  
 Quantidade na Caixa: 04 - Peso do Produto: 0,533 Kg - Peso do Produto+Caixa: 0,850 Kg - NCM: 95030099 - Cubagem da Caixa Coletiva: 0,080 - Faixa Etária: +4 anos



REGISTRO INMETRO: 000170/2021 - OCP 0006

**1535. Brutale - Betoneira**

GTIN-13: 7896965215350 - GTIN-14: 17896965215357  
 Produto: 34,0 x 12,0 x 16,0 cm - Caixa: 38,0 x 13,5 x 21,5 cm  
 Quantidade na Caixa: 06 - Peso do Produto: 0,354 Kg - Peso do Produto+Caixa: 0,561 Kg - NCM: 95030099 - Cubagem da Caixa Coletiva: 0,077 - Faixa Etária: +4 anos



# ROTB

## ROMA TÁTICO BLINDADO



REGISTRO INMETRO: 007250/2020 - OCP 0006

### 1600. Roma Tático Blindado

GTIN-13: 7896965216005 - GTIN-14: 27896965216009  
Produto: 34,0 x 15,0 x 16,0 cm - Caixa: 49,0 x 17,0 x 21,5 cm  
Quantidade na Caixa: 04 - Peso do Produto: 0,340 Kg - Peso do Produto+Caixa: 0,703 Kg - NCM: 95030099 - Cubagem da Caixa Coletiva: 0,0849150 - Faixa Etária: +3 anos



# SUPERVAN



REGISTRO INMETRO: 000170/2021 - OCP 0006

### 1622. Supervan - Resgate

GTIN-13: 7896965216227 - GTIN-14: 27896965216221  
Produto: 35,0 x 16,0 x 17,0 cm - Caixa: 39,0 x 18,0 x 18,0 cm  
Quantidade na Caixa: 04 - Peso do Produto: 0,442 Kg - Peso do Produto+Caixa: 0,681 Kg - NCM: 95030099 - Cubagem da Caixa Coletiva: 0,0646000 - Faixa Etária: +3 anos



# ROMA TRATORES



REGISTRO INMETRO: 000624/2021 - OCP 0006

**0360. Roma Tratores - Trator**

GTIN-13: 7896965203609 - GTIN-14: 17896965203606

Produto: 28,0 x 14,0 x 15,5 cm - Caixa: 32,5 x 16,0 x 20,0 cm

Quantidade na Caixa: 06 - Peso do Produto: 0,410 Kg - Peso do Produto+Caixa: 0,600 Kg - NCM: 95030099 - Cubagem da Caixa

Coletiva: 0,071 - Faixa Etária: +3 anos



REGISTRO INMETRO: 000624/2021 - OCP 0006

**0363. Roma Tratores - Retroescavadeira**

GTIN-13: 7896965203630 - GTIN-14: 27896965203634 - Produto: 56,5 x 14,5 x 16,0 cm - Caixa: 59,0 x 16,0 x 20,0 cm

Quantidade na Caixa: 04 - Peso do Produto: 0,550 Kg - Peso do Produto+Caixa: 0,782 Kg - NCM: 95030099 - Cubagem da Caixa

Coletiva: 0,084 - Faixa Etária: +3 anos



REGISTRO INMETRO: 000624/2021 - OCP 0006

**0364. Roma Tratores - Pá Carregadeira**

GTIN-13: 7896965203647 - GTIN-14: 17896965203644 - Produto: 36,0 x 14,5 x 16,0 cm - Caixa: 38,5 x 16,0 x 19,0 cm

Quantidade na Caixa: 06 - Peso do Produto: 0,468 Kg - Peso do Produto+Caixa: 0,672 Kg - NCM: 95030099 - Cubagem da Caixa

Coletiva: 0,078 - Faixa Etária: +3 anos







REGISTRO INMETRO: 000459/2021 - OCP 0006

**0370. Trator Traçado**

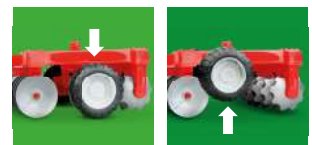
GTIN-13: 7896965203708 - GTIN-14: 17896965203705  
Produto: 30,5 x 17,0 x 15,5 cm - Caixa: 36,0 x 18,5 x 18,2 cm  
Quantidade na Caixa: 06 - Peso do Produto: 0,368 Kg - Peso do Produto+Caixa: 0,604 Kg - NCM: 95030099 - Cubagem da Caixa Coletiva: 0,081 - Faixa Etária: +3 anos



REGISTRO INMETRO: 000459/2021 - OCP 0006

**0371. Trator Traçado - Carreta**

GTIN-13: 7896965203715 - GTIN-14: 27896965203719  
Produto: 51,0 x 17,0 x 15,5 cm - Caixa: 58,0 x 18,5 x 20,5 cm  
Quantidade na Caixa: 04 - Peso do Produto: 0,542 Kg - Peso do Produto+Caixa: 0,896 Kg - NCM: 95030099 - Cubagem da Caixa Coletiva: 0,097 - Faixa Etária: +3 anos



REGISTRO INMETRO: 000459/2021 - OCP 0006

**0372. Trator Traçado - Arado**

GTIN-13: 7896965203722 - GTIN-14: 27896965203726 - Produto: 47,5 x 17,0 x 15,5 cm - Caixa: 53,0 x 19,5 x 17,5 cm  
Quantidade na Caixa: 04 - Peso do Produto: 0,466 Kg - Peso do Produto+Caixa: 0,780 Kg - NCM: 95030099 - Cubagem da Caixa Coletiva: 0,078 - Faixa Etária: +3 anos



# COLUMBUS

## CARREGADEIRA

REGISTRO INMETRO: 000622/2021 - OCP 0006

### 0330. Columbus - Carregadeira

GTIN-13: 7896965203302 - GTIN-14: 27896965203306  
 Produto: 51,0 x 20,0 x 26,0 cm - Caixa: 58,0 x 21,0 x 32,0 cm  
 Quantidade na Caixa: 04 - Peso do Produto: 0,897 Kg - Peso do Produto+Caixa: 1,490 Kg - NCM: 95030099 - Cubagem da Caixa Coletiva: 0,178 - Faixa Etária: +5 anos



1. Alavanca da Direita faz o braço de elevação levantar e abaixar.



2. Alavanca da Esquerda faz a caçamba bascular.



## FORA DE ESTRADA



Articulação frontal deslocamento para direita e para esquerda em seu próprio eixo



Balança traseira permite andar em qualquer terreno



Articulação dianteira pode andar para qualquer lado



REGISTRO INMETRO: 000622/2021 - OCP 0006

### 0400. Columbus - Fora de Estrada

GTIN-13: 7896965204002 - GTIN-14: 87896965204008  
 Produto: 66,5 x 20,5 x 24,0 cm - Caixa: 72,0 x 21,5 x 29,0 cm  
 Quantidade na Caixa: 02 - Peso do Produto: 1,067 Kg - Peso do Produto+Caixa: 1,620 Kg - NCM: 95030099 - Cubagem da Caixa Coletiva: 0,102 - Faixa Etária: +3 anos



# COLUMBUS

## BETONEIRA



Você vai operar essa **SUPER MÁQUINA!**



Articulação frontal  
deslocamento para  
direita e para esquerda  
em seu próprio eixo



Virando a manivela no  
sentido horário, ela  
descarrega o material

Virando a manivela no  
sentido anti-horário, ela  
mistura o material

Você poderá  
descarregar vários  
tipos de material, é só  
colocar na Betoneira,  
bater e despejar onde  
quiser!



Carregue a betoneira  
com o material



Retire a canaleta  
encaixada na escada

Encaixe prolongado a  
canaleta que já existe no  
caminhão



REGISTRO INMETRO: 000622/2021 - OCP 0006

### 0450. Columbus - Betoneira

GTIN-13: 7896965204507 - GTIN-14: 87896965204503  
Produto: 70,5 x 20,5 x 27,0 cm - Caixa: 74,0 x 22,0 x 32,0 cm  
Quantidade na Caixa: 02 - Peso do Produto: 1,370 Kg - Peso do  
Produto+Caixa: 2,014 Kg - NCM: 95030099 - Cubagem da Caixa  
Coletiva: 0,120 - Faixa Etária: +3 anos



# ROMA WORKERS



A alavanca da direita faz o braço de elevação levantar e baixar



A alavanca da esquerda faz a caçamba bascular



REGISTRO INMETRO: 000170/2021 - OCP 0006

### 0340. Roma Workers - Carregadeira

GTIN-13: 7896965203401 - GTIN-14: 77896965203400  
Produto: 27,5 x 9,0 x 13,5 cm - Caixa: 35,0 x 12,0 x 19,5 cm  
Quantidade na Caixa: 09 - Peso do Produto: 0,195 Kg - Peso do Produto+Caixa: 0,395 Kg - NCM: 95030099 - Cubagem da Caixa Coletiva: 0,085 - Faixa Etária: +5 anos



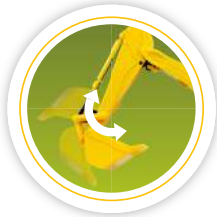
REGISTRO INMETRO: 000459/2021 - OCP 0006

### 0341. Roma Workers - Fora de Estrada

GTIN-13: 7896965203418 - GTIN-14: 17896965203415  
Produto: 36,5 x 11,5 x 12,0 cm - Caixa: 43,0 x 13,0 x 16,5 cm  
Quantidade na Caixa: 06 - Peso do Produto: 0,291 Kg - Peso do Produto+Caixa: 0,449 Kg - NCM: 95030099 - Cubagem da Caixa Coletiva: 0,065 - Faixa Etária: +3 anos



POSSUI ALÇA DE COMANDO PARA VOCÊ OPERAR SUA MÁQUINA!



A ALÇA FAZ O BRAÇO E A PÁ BASCULAREM PARA VOCÊ CAVAR E CARREGAR.



REGISTRO INMETRO: 000621/2021 - OCP 0006

**0343. Roma Workers - Escavadeira**

GTIN-13: 7896965203432 - GTIN-14: 77896965203431  
Produto: 32,5 x 10,5 x 16,5 cm - Caixa: 37,5 x 13,0 x 21,0 cm  
Quantidade na Caixa: 09 - Peso do Produto: 0,224 Kg - Peso do Produto+Caixa: 0,416 Kg - NCM: 95030099 - Cubagem da Caixa Coletiva: 0,104 - Faixa Etária: +5 anos



O BRAÇO E A PÁ DA CARREGADEIRA SE MOVIMENTAM PARA CIMA E PARA BAIXO!



REGISTRO INMETRO: 000459/2021 - OCP 0006

**0344. Bob Workers**

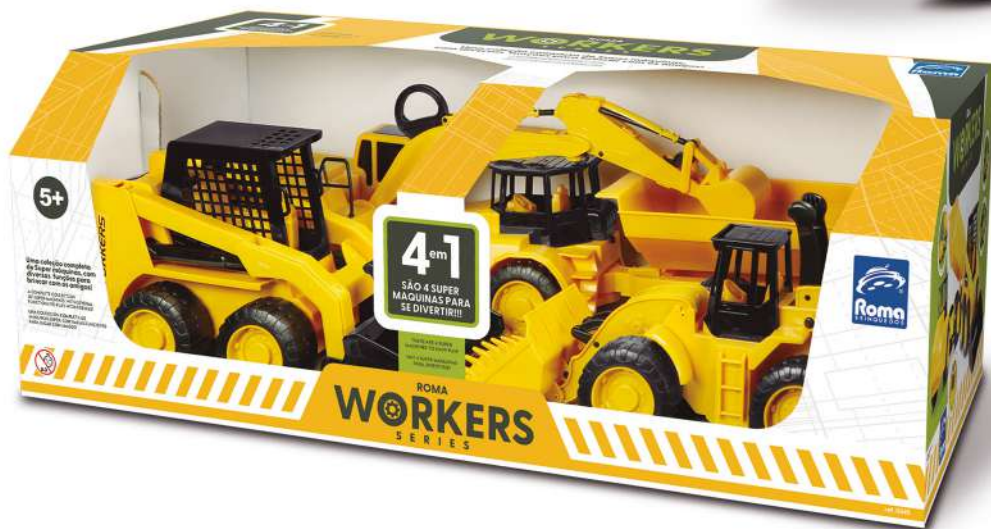
GTIN-13: 7896965203449 - GTIN-14: 77896965203448  
Produto: 23,5 x 9,5 x 12,5 cm - Caixa: 31,5 x 15,0 x 18,0 cm  
Quantidade na Caixa: 09 - Peso do Produto: 0,241 Kg - Peso do Produto+Caixa: 0,426 Kg - NCM: 95030099 - Cubagem da Caixa Coletiva: 0,088 - Faixa Etária: +3 anos



# ROMA WORKERS SERIES



**4 em 1**  
SÃO 4 SUPER  
MAQUINAS PARA  
SE DIVERTIR!!!



REGISTRO INMETRO: 000621/2021 - OCP 0006

**0345. Roma Workers - Series**

GTIN-13: 7896965203456 - GTIN-14: 27896965203450 - Produto: 57,0 x 23,0 x 14,0 cm - Caixa: 59,5 x 26,0 x 21,5 cm  
Quantidade na Caixa: 04 - Peso do Produto: 0,941 Kg - Peso do Produto+Caixa: 1,332 Kg - NCM: 95030099 - Cubagem da Caixa  
Coletiva: 0,144 - Faixa Etária: +5 anos



L I N H A

# STILL

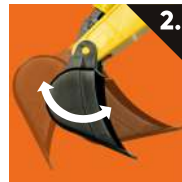


Controle da pressão do sistema hidráulico



Anda para frente e para trás, gira 360° graus em seu próprio eixo, e ainda movimenta o braço em 3 estágios em seu sistema hidráulico exclusivo!

Movimentação dos Braços!



A 1ª alavanca mexe o antebraço da escavadeira.  
A 2ª alavanca mexe a pá da escavadeira.  
A 3ª alavanca mexe o braço da escavadeira.



A Escavadeira Still, é um brinquedo moderno e revolucionário, que simula em suas funções sistemas hidráulicos reais, ou seja, pistões e mangueiras que juntos executam os movimentos hidráulicos que foram com exclusividade aplicados em nossa escavadeira.



Rotação de **360°**  
no seu próprio eixo



REGISTRO INMETRO: 007632/2020 - OCP 0006

**1700. Still - Escavadeira**

GTIN-13: 7896965217002 - GTIN-14: 87896965217008

Produto: 52,0 x 16,0 x 22,0 cm - Caixa: 48,5 x 17,0 x 28,0 cm

Quantidade na Caixa: 02 - Peso do Produto: 0,549 Kg - Peso do

Produto+Caixa: 0,996 Kg - NCM: 95030099 - Cubagem da Caixa

Coletiva: 0,055 - Faixa Etária: +5 anos



7 896965 217002



REGISTRO INMETRO: 000170/2021 - OCP 0006

**1710. Still - Carregadeira**

GTIN-13: 7896965217101 - GTIN-14: 17896965217108  
 Produto: 42,0 x 14,5 x 22,0 cm - Caixa: 49,0 x 16,0 x 25,5 cm  
 Quantidade na Caixa: 06 - Peso do Produto: 0,430 Kg - Peso do Produto+Caixa: 0,746 Kg - NCM: 95030099 - Cubagem da Caixa Coletiva: 0,1351500 - Faixa Etária: +5 anos



Levantar a lâmina



Rotacionar a lâmina



REGISTRO INMETRO: 000459/2021 - OCP 0006

**1717. Still - Motoniveladora**

GTIN-13: 7896965217170 - GTIN-14: 17896965217177  
 Produto: 40,0 x 14,0 x 15,0 cm - Caixa: 46,0 x 15,0 x 19,0 cm  
 Quantidade na Caixa: 06 - Peso do Produto: 0,351 Kg - Peso do Produto+Caixa: 0,626 Kg - NCM: 95030099 - Cubagem da Caixa Coletiva: 0,1006688 - Faixa Etária: +3 anos





# GIANT ESCAVATOR



REGISTRO INMETRO: 007640/2019 - OCP 0006

### 1780. Giant Escavator

GTIN-13: 7896965217804 - Produto: 62,0 x 39,0 x 54,5 cm  
Caixa: 48,5 x 48,0 x 31,0 cm - Quantidade na Caixa: 01 - Peso do Produto: 2,982 Kg - Peso do Produto+Caixa: 3,822 Kg - NCM: 95030010 - Cubagem da Caixa Coletiva: 0,072 - Faixa Etária: +3 anos



Trava do braço



Braço articulado



Porta Treco



Apoio para os pés



Alça para reboca

REGISTRO INMETRO: 008217/2022 - OCP 0006

### 1782. Max Garra - Escavator

GTIN-13: 7896965217828 - GTIN-14: 17896965217825  
Produto: 37,5 x 14,0 x 10,0 cm - Quantidade na Caixa: 06 - Peso do Produto: 0,235 Kg - NCM: 95030099 - Cubagem da Caixa Coletiva: 0,0416824 Faixa Etária: + 05 anos



# MAX ESCAVATOR



# GIANT BOMBEIRO



Mangueira que sai água de verdade!



Brincadeira com água!

Imagem meramente ilustrativa, brinquedo não acompanha capete de bombeiro.



**Escada ajustável**  
Adjustable ladder  
Escalera ajustable



**Rodas para locomoção**  
Wheels for locomotion  
Ruedas para locomoción



**Bomba D'água**  
Water pump  
Bomba de agua



**Mangueira**  
Hose  
Manguera



**Reservatório**  
Reservoir  
Reservorio

Suporta até:  
**50**  
Kg



REGISTRO INMETRO: 004874/2022 - OCP 0003

**1785. Giant Bombeiro**

GTIN-13: 7896965217859

Produto: 50,6 x 25,5 x 33,5 cm - Caixa: 52,3 x 27,0 x 35,5 cm

Quantidade na Caixa: 01 - Peso do Produto: 2,650 Kg - Peso do

Produto+Caixa: 3,072 Kg - NCM: 95030010 - Cubagem da Caixa

Coletiva: 0,0501296 - Faixa Etária: +3 anos



7 896965 217859

# FIAT

REGISTRO INMETRO: 000170/2021 - OCP 0006

## 1850. Uno Attractive

GTIN-13: 7896965218504 - GTIN-14: 17896965218501  
Produto: 28,5 x 14,0 x 10,0 cm - Caixa: 30,5 x 15,5 x 13,2 cm  
Quantidade na Caixa: 06 - Peso do Produto: 0,236 Kg - Peso do  
Produto+Caixa: 0,332 Kg - NCM: 95030099 - Cubagem da Caixa  
Coletiva: 0,042 - Faixa Etária: +3 anos



# TORO



REGISTRO INMETRO: 003091/2019 - OCP 0003

## 1865. FIAT Toro

GTIN-13: 7896965218658 - GTIN-14: 17896965218655  
Produto: 38,0 x 16,0 x 14,0 cm - Caixa: 43,0 x 16,2 x 14,8 cm  
Quantidade na Caixa: 06 - Peso do Produto: 0,375 Kg - Peso do  
Produto+Caixa: 0,646 Kg - NCM: 95030099 - Cubagem da Caixa  
Coletiva: 0,084 - Faixa Etária: +3 anos



# S10



PNEUS DE BORRACHA



★ Nova Embalagem!



REGISTRO INMETRO: 007250/2020 - OCP 0006

#### 1145. Pick-Up S10

GTIN-13: 7896965211451 - GTIN-14: 17896965211458

Produto: 30,5 x 12,0 x 10,5 cm - Caixa: 35,0 x 13,0 x 14,0 cm

Quantidade na Caixa: 06 - Peso do Produto: 0,238 Kg - Peso do

Produto+Caixa: 0,345 Kg - NCM: 95030099 - Cubagem da Caixa

Coletiva: 0,045 - Faixa Etária: +3 anos



# S10 SÃO PAULO

## POLÍCIA



REGISTRO INMETRO: 007250/2020 - OCP 0006

### 1146. Pick-Up S10 - Polícia (SP)

GTIN-13: 7896965211468 - GTIN-14: 17896965211465

Produto: 30,5 x 12,0 x 10,5 cm - Caixa: 35,0 x 13,0 x 14,0 cm

Quantidade na Caixa: 06 - Peso do Produto: 0,238 Kg - Peso do

Produto+Caixa: 0,345 Kg - NCM: 95030099 - Cubagem da Caixa

Coletiva: 0,045 - Faixa Etária: +3 anos



## MINAS GERAIS



REGISTRO INMETRO: 007250/2020 - OCP 0006

### 1147. Pick-Up S10 - Polícia (MG)

GTIN-13: 7896965211475 - GTIN-14: 17896965211472

Produto: 30,5 x 12,0 x 10,5 cm - Caixa: 35,0 x 13,0 x 14,0 cm

Quantidade na Caixa: 06 - Peso do Produto: 0,238 Kg - Peso do

Produto+Caixa: 0,345 Kg - NCM: 95030099 - Cubagem da Caixa

Coletiva: 0,045 - Faixa Etária: +3 anos



## RIO DE JANEIRO



REGISTRO INMETRO: 007250/2020 - OCP 0006

### 1148. Pick-Up S10 - Polícia (RJ)

GTIN-13: 7896965211482 - GTIN-14: 17896965211489

Produto: 30,5 x 12,0 x 10,5 cm - Caixa: 35,0 x 13,0 x 14,0 cm

Quantidade na Caixa: 06 - Peso do Produto: 0,238 Kg - Peso do

Produto+Caixa: 0,345 Kg - NCM: 95030099 - Cubagem da Caixa

Coletiva: 0,045 - Faixa Etária: +3 anos





REGISTRO INMETRO: 007250/2020 - OCP 0006

**1149. Pick-Up S10 - Policia (PR)**

GTIN-13: 7896965211499 - GTIN-14: 17896965211496  
 Produto: 30,5 x 12,0 x 10,5 cm - Caixa: 35,0 x 13,0 x 14,0 cm  
 Quantidade na Caixa: 06 - Peso do Produto: 0,238 Kg - Peso do Produto+Caixa: 0,345 Kg - NCM: 95030099 - Cubagem da Caixa Coletiva: 0,045- Faixa Etária: +3 anos



REGISTRO INMETRO: 007250/2020 - OCP 0006

**1151. Pick-Up S10 - Policia - Ambiental**

GTIN-13: 7896965211512 - GTIN-14: 17896965211519  
 Produto: 30,5 x 12,0 x 10,5 cm - Caixa: 35,0 x 13,0 x 14,0 cm  
 Quantidade na Caixa: 06 - Peso do Produto: 0,238 Kg - Peso do Produto+Caixa: 0,345 Kg - NCM: 95030099 - Cubagem da Caixa Coletiva: 0,045- Faixa Etária: +3 anos



REGISTRO INMETRO: 007250/2020 - OCP 0006

**1152. Pick-Up S10 - Bombeiro**

GTIN-13: 7896965211529 - GTIN-14: 17896965211526  
 Produto: 30,5 x 12,0 x 10,5 cm - Caixa: 35,0 x 13,0 x 14,0 cm  
 Quantidade na Caixa: 06 - Peso do Produto: 0,238 Kg - Peso do Produto+Caixa: 0,345 Kg - NCM: 95030099 - Cubagem da Caixa Coletiva: 0,045- Faixa Etária: +3 anos



# ROMABUS

E X E C U T I V E



REGISTRO INMETRO: 000170/2021 - OCP 0006

**1900. Roma Bus Executive**

GTIN-13: 7896965219006 - GTIN-14: 17896965219003

Produto: 48,5 x 11,0 x 16,0 cm - Caixa: 54,5 x 13,0 x 18,5 cm

Quantidade na Caixa: 06 - Peso do Produto: 0,460 Kg - Peso do

Produto+Caixa: 0,660 Kg - NCM:95030099 - Cubagem da Caixa

Coletiva: 0,086 - Faixa Etária: +3 anos



REGISTRO INMETRO: 000170/2021 - OCP 0006

**1902. Roma Bus Executive - Branco**

GTIN-13: 7896965219020 - GTIN-14: 17896965219027

Produto: 48,5 x 11,0 x 16,0 cm - Caixa: 54,5 x 13,0 x 18,5 cm

Quantidade na Caixa: 06 - Peso do Produto: 0,460 Kg - Peso do

Produto+Caixa: 0,660 Kg - NCM: 95030099 - Cubagem da Caixa

Coletiva: 0,086 - Faixa Etária: +3 anos



# NEXT RACE



REGISTRO INMETRO: 000170/2021 - OCP 0006

### 1950. Next Race – SUV

GTIN-13: 7896965219501 - GTIN-14: 27896965219505  
 Produto: 14,5 x 9,5 x 7,0 cm - Caixa: 21,5 x 13,3 x 14,5 cm  
 Quantidade na Caixa: 08 - Peso do Produto: 0,120 Kg - Peso do Produto+Caixa: 0,202 Kg - NCM: 95030099 - Cubagem da Caixa Coletiva: 0,038 - Faixa Etária: +3 anos



REGISTRO INMETRO: 000170/2021 - OCP 0006

### 1951. Next Race – Pick-Up

GTIN-13: 7896965219518 - GTIN-14: 17896965219515  
 Produto: 22,0 x 11,0 x 10,0 cm - Caixa: 26,0 x 13,0 x 16,5 cm  
 Quantidade na Caixa: 06 - Peso do Produto: 0,154 Kg - Peso do Produto+Caixa: 0,274 Kg - NCM: 95030099 - Cubagem da Caixa Coletiva: 0,039 - Faixa Etária: +3 anos







REGISTRO INMETRO: 000460/2021 - OCP 0006

**1952. Next Race - Cegonhaira**

GTIN-13: 7896965219525 - GTIN-14: 27896965219529 - Produto: 61,0 x 14,8 x 18,5 cm - Caixa: 66,0 x 15,5 x 23,9 cm  
Quantidade na Caixa: 04 - Peso do Produto: 0,784 Kg - Peso do Produto+Caixa: 1,094 Kg - NCM: 95030099 - Cubagem da Caixa Coletiva: 0,108 - Faixa Etária: +3 anos



REGISTRO INMETRO: 000460/2021 - OCP 0006

**1953. Next Race - Guincho**

GTIN-13: 7896965219532 - GTIN-14: 27896965219536  
Produto: 26,5 x 13,5 x 16,5 cm - Caixa: 36,0 x 16,0 x 23,5 cm  
Quantidade na Caixa: 04 - Peso do Produto: 0,422 Kg - Peso do Produto+Caixa: 0,618 Kg - NCM: 95030099 - Cubagem da Caixa Coletiva: 0,060 - Faixa Etária: +3 anos

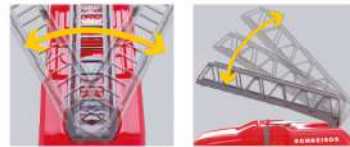




REGISTRO INMETRO: 000458/2021 - OCP 0006

**1955. Next Race Sport**

GTIN-13: 7896965219556 - GTIN-14: 27896965219550  
 Produto: 17,5 x 9,8 x 7,2 cm - Caixa: 21,5 x 13,3 x 14,5 cm  
 Quantidade na Caixa: 08 - Peso do Produto: 0,108 Kg - Peso do Produto+Caixa: 0,196 Kg - NCM: 95030099 - Cubagem da Caixa Coletiva: 0,038 - Faixa Etária: +3 anos



Brincadeira com água!



REGISTRO INMETRO: 001139/2021 - OCP 0006

**1958. Next Race - Fire**

GTIN-13: 7896965219587 - GTIN-14: 17896965219584  
 Produto: 25,5 x 16,0 x 21,0 cm - Caixa: 33,4 x 18,5 x 22,5 cm  
 Quantidade na Caixa: 06 - Peso do Produto: 0,496 Kg - Peso do Produto+Caixa: 0,748 Kg - NCM: 95030099 - Cubagem da Caixa Coletiva: 0,109 - Faixa Etária: +3 anos



# NEW JETCAR



Botão START



Regulagem da altura da Rampa



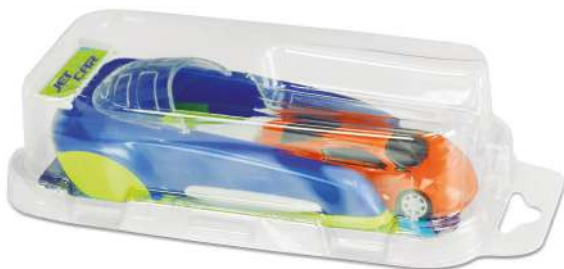
Disparador com 3 velocidades



REGISTRO INMETRO: 001138/2021 - OCP 0006

**2010. New Jetcar**

GTIN-13: 7896965220101 - GTIN-14: 17896965220108  
 Produto: 41,0 x 12,0 x 11,0 cm - Caixa: 43,0 x 13,0 x 18,0 cm  
 Quantidade na Caixa: 06 - Peso do Produto: 0,362 Kg - Peso do Produto+Caixa: 0,546 Kg - NCM: 95030099 - Cubagem da Caixa Coletiva: 0,0704520 - Faixa Etária: +6 anos



Embalagem em Vacuum Forming



Disparador com 3 velocidades



Botão START



REGISTRO INMETRO: 001138/2021 - OCP 0006

**2016. New Jetcar - Individual**

GTIN-13: 7896965220163 - GTIN-14: 27896965220167  
 Produto: 17,5 x 9,0 x 5,5 cm - Caixa: 25,5 x 12,0 x 6,0 cm  
 Quantidade na Caixa: 08 - Peso do Produto: 0,090 Kg - Peso do Produto+Caixa: 0,130 Kg - NCM: 95030099 - Cubagem da Caixa Coletiva: 0,018 - Faixa Etária: +3 anos





COLEÇÃO  
**GIANT DINOS**  
TRICERÁTOPS



Brinquedo Macio!

REGISTRO INMETRO: 004722/2021 - OCP 0003

**0147. Coleção Giant Dinosaurs**

**Tricerátops - Unitário**

GTIN-13: 7896965201476

Produto: 60,0 x 34,5 x 33,5 cm - Caixa: 63,5 x 37,3 x 34,2 cm

Quantidade na Caixa: 01 - Peso do Produto: 4,220 Kg - Peso do

Produto+Caixa: 4,600 Kg - NCM: 95030010 - Cubagem da Caixa

Coletiva: 0,081 - Faixa Etária: +12 meses



7 896965 201476



KG  
Peso máximo para utilização  
desse brinquedo:  
**50 Kg**

Com Rodinhas  
nas patas que  
NÃO RISCAM o  
chão!

Embalagem  
E-commerce Individual



**COLUMBUS**  
BETONEIRA



Embalagem  
E-commerce Individual



REGISTRO INMETRO: 000622/2021 - OCP 0006

**0462. Columbus - Betoneira - Unitário**

GTIN-13: 7896965204620

Produto: 70,5 x 20,5 x 27,0 cm - Caixa: 74,0 x 22,0 x 32,0 cm

Quantidade na Caixa: 01 - Peso do Produto: 1,370 Kg

Peso do Produto+Caixa: 2,014 Kg - NCM: 95030099

Cubagem da Caixa Coletiva: 0,052 - Faixa Etária: +3 anos



7 896965 204620



# RIM

RACING MOTORCYCLE



PNEUS EMBORRACHADOS



ADESIVADO



DETALHES METALIZADOS

Embalagem  
E-commerce Individual



REGISTRO INMETRO: 000169/2021 - OCP 0006

**0906. RM - Roma Racing Motorcycle - Unitária**

GTIN-13: 7896965209069

Produto: 34,5 x 13,0 x 18,5 cm - Caixa: 40,3 x 15,0 x 21,5 cm

Quantidade na Caixa: 01 - Peso do Produto: 0,380 Kg

Peso do Produto+Caixa: 0,608 Kg - NCM: 95030099

Cubagem da Caixa Coletiva: 0,013 - Faixa Etária: +3 anos



# ROMA DIESEL RX CEGONHEIRA



Embalagem  
E-commerce Individual

REGISTRO INMETRO: 000448/2021 - OCP 0006

### 1309. Roma Diesel RX - Cegonha - Unitária

GTIN-13: 7896965213097

Produto: 79,5 x 16,5 x 26,5 cm - Caixa: 80,0 x 17,5 x 27,5 cm

Quantidade na Caixa: 01 - Peso do Produto: 1,556 Kg

Peso do Produto+Caixa: 1,860 Kg - NCM: 95030099

Cubagem da Caixa Coletiva: 0,038- Faixa Etária: +3 anos



# NEXT RACE GUINCHO



Embalagem  
E-commerce Individual



REGISTRO INMETRO: 000460/2021 - OCP 0006

### 1960. Next Race - Guincho - Unitária

GTIN-13: 7896965219600

Produto: 26,5 x 13,5 x 16,5 cm - Caixa: 36,0 x 16,0 x 23,5 cm

Quantidade na Caixa: 01 - Peso do Produto: 0,422 Kg

Peso do Produto+Caixa: 0,618 Kg - NCM: 95030099

Cubagem da Caixa Coletiva: 0,013 - Faixa Etária: +3 anos





Embalagem E-commerce Individual

REGISTRO INMETRO: 004720/2021 - OCP 0003

**5047. Roma Babies - Carrinho de Bebê - Unitário**  
 GTIN-13: 7896965250474 - Produto: 44,0\* x 36,5\* x 60,0\* cm \*  
 \*(Produto Montado) - Caixa: 29,7 x 24,3 x 40,3 cm Quantidade  
 na Caixa: 01 - Peso do Produto: 1,149 Kg - Peso do  
 Produto+Caixa: 1,510 Kg - NCM: 95030010 - Cubagem da Caixa  
 Coletiva: 0,029 - Faixa Etária: +3 anos



• • CARRINHO DE BEBÊ • •

REGISTRO INMETRO: 004720/2021 - OCP 0003

**5092. Bebê Real - Carrinho de Boneca - Unitária**  
 GTIN-13: 7896965250924 - Produto: 50,5\* x 43,5\* x 58,0\* cm -  
 \*Medidas do produto montado - Caixa: 38,5 x 23,0 x 73,0 cm -  
 Quantidade na Caixa: 01 - Peso do Produto: 1,440 Kg - Peso do  
 Produto+Caixa: 2,100 Kg - NCM: 95030010 - Cubagem da Caixa  
 Coletiva: 0,064 - Faixa Etária: +3 anos



Embalagem E-commerce Individual



# Baby

Embalagem  
E-commerce Individual



Vem com  
Chupeta!

REGISTRO INMETRO: 009677/2019 - OCP 0061

**5193. Baby - Unitária**

GTIN-13: 7896965251938

Produto: 20,0 x 10,0 x 42,0 cm - Caixa: 24,0 x 11,5 x 46,5 cm

Quantidade na Caixa: 01 - Peso do Produto: 0,460 Kg

Peso do Produto+Caixa: 0,665 Kg - NCM: 95030022 - Cubagem

da Caixa Coletiva: 0,013 - Faixa Etária: +3 anos



Embalagem  
E-commerce Individual



REGISTRO INMETRO: 003052/2019 - OCP 003

**5418. Claire Acessórios - Unitária**

GTIN-13: 7896965254182 - GTIN-14: 87896965254188

Produto: 18,0 x 10,5 x 42,0 cm - Caixa: 42,0 x 15,0 x 42,0 cm

Quantidade na Caixa: 01 - Peso do Produto: 0,640 Kg - Peso do

Produto+Caixa: 1,182 Kg - NCM: 95030022 - Cubagem da Caixa

Coletiva: 0,029 - Faixa Etária: +3 anos





**+77cm**  
de altura



Roma  
**Big Kitchen**



• Forno de Microondas •



• Diversos Acessórios •



• Geladeira •

Embalagem  
E-commerce Individual



Uma super cozinha  
toda equipada para  
brincar e se tornar  
um "Big Chef"!

REGISTRO INMETRO: 004265/2023 - OCP 0003

**5560. Roma Big Kitchen - Verde - Unitária**

GTIN-13: 7896965255608

Produto: 61,5 x 34,5 x 79,0 cm\* (Produto montado)

Caixa: 62,5 x 46,0 x 40,5 cm - Quantidade na Caixa: 01

Peso do Produto: 5,200 Kg - Peso do Produto+Caixa: 6,300 Kg

NCM: 95030099 - Cubagem da Caixa Coletiva: 0,116

Faixa Etária: +3 anos



7 896965 255608

# COLEÇÃO dinos COM RODINHAS



Brinquedo Macio!

REGISTRO INMETRO: 006770/2021 - OCP 0006

### 0145. Coleção Dinos com Rodinhas

GTIN-13: 7896965201452 - GTIN-14: 27896965201456  
Produto: 26,0 x 9,0 x 14,5 cm - Caixa: 34,0 x 12,5 x 18,0 cm  
Quantidade na Caixa: 08 - Peso do Produto: 0,174 Kg - Peso do Produto+Caixa: 0,348 Kg - NCM: 95030039 - Cubagem da Caixa Coletiva: 0,0686350 - Faixa Etária: +3 anos



REGISTRO INMETRO: 003118/2019 - OCP 0003

### 5002. Roma Babies - Kit Hora do Banho

GTIN-13: 7896965250023 - GTIN-14: 27896965250027  
Produto: 25 x 12 x 41 cm - Caixa: 25 x 12 x 41 cm  
Quantidade na Caixa: 04 - Peso do Produto: 0,325 Kg - Peso do Produto+Caixa: 0,540 Kg - NCM: 95030099 - Cubagem da Caixa Coletiva: 0,0574388 - Faixa Etária: +3 anos



Brincadeira com água!

Ducha que solta  
ÁGUA DE  
VERDADE!





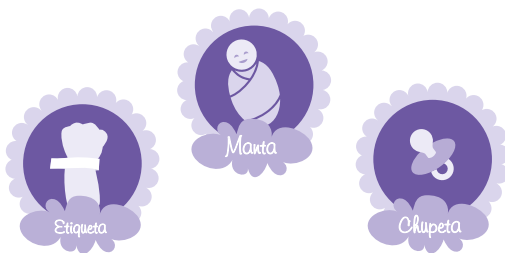
REGISTRO INMETRO: 008046/2019 - OCP 0003

**5003. Roma Babies – Kit Fraldas**

GTIN-13: 7896965250030 - GTIN-14: 37896965250031  
 Produto: 5,0 x 2,0 x 9,0 \* Medidas de 1 fraldinha - Caixa: 014,0 x 3,5 x 12,5 cm - Quantidade na Caixa: 12 - Peso do Produto: 0,020 Kg - Peso do Produto+Caixa: 0,050 Kg - NCM: 95030099  
 Cubagem da Caixa Coletiva: 0,009 - Faixa Etária: +3 anos



A relação mãe e filho inicia na gestação, mas é na maternidade que ela se torna mais forte. É através desse contato que ambos se tornam mais saudáveis após o parto e criam uma relação única para toda a vida.

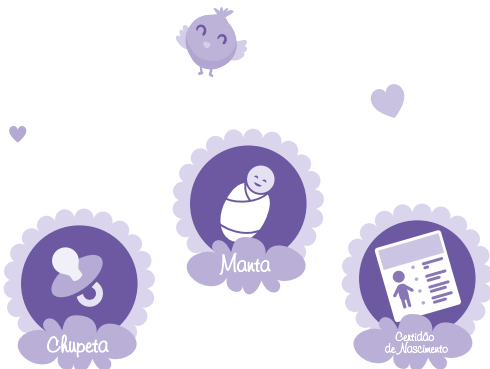


REGISTRO INMETRO: 003125/2019 - OCP 003

**5055. Roma Babies – Maternidade**

GTIN-13: 7896965250559 - GTIN-14: 27896965250553  
 Produto: 16,5 x 10,0 x 35,0 cm - Caixa: 43 x 17,5 x 20,0 cm  
 Quantidade na Caixa: 04 - Peso do Produto: 0,490 Kg - Peso do Produto+Caixa: 0,818 Kg - NCM: 95030022 - Cubagem da Caixa Coletiva: 0,068 - Faixa Etária: +3 anos





REGISTRO INMETRO: 003243/2020 - OCP 0003

**5058. Roma Babies - Saída da Maternidade**

GTIN-13: 7896965250580 - GTIN-14: 27896965250584  
 Produto: 16,5 x 10,0 x 35,0 cm - Caixa: 43 x 17,5 x 20,0 cm  
 Quantidade na Caixa: 04 - Peso do Produto: 0,490 Kg - Peso do Produto+Caixa: 0,818 Kg - NCM: 95030022 - Cubagem da Caixa Coletiva: 0,0683298 - Faixa Etária: +3 anos



*Xixi*



Brinquedo Macio!



Brinquedeira com água!

REGISTRO INMETRO: 008052/2019 - OCP 003

**5684. Bebezinho Real - Xixi (Menino)**

GTIN-13: 7896965256841 - GTIN-14: 27896965256845  
 Produto: 15,0 x 10,5 x 35,0 cm - Caixa: 41,5 x 22,5 x 26,0 cm  
 Quantidade na Caixa: 04 - Peso do Produto: 0,540 Kg - Peso do Produto+Caixa: 1,018 Kg - NCM: 95030022 - Cubagem da Caixa Coletiva: 0,065 - Faixa Etária: +3 anos





Xixi



REGISTRO INMETRO: 008052/2019 - OCP 003

**5685. Bebezinho Real - Xixi (Menina)**

GTIN-13: 7896965256858 - GTIN-14: 27896965256852  
Produto: 15,0 x 10,5 x 35,0 cm - Caixa: 41,5 x 22,5 x 26,0 cm  
Quantidade na Caixa: 04 - Peso do Produto: 0,540 Kg - Peso do Produto+Caixa: 1,018 Kg - NCM: 95030022 - Cubagem da Caixa Coletiva: 0,0657020 - Faixa Etária: +3 anos



7 896965 256858

Batizado



Brinquedo Macio!



REGISTRO INMETRO: 003129/2019 - OCP 0003

**5691. Bebezinho Real - Batizado**

GTIN-13: 7896965256919 - GTIN-14: 27896965256913  
Produto: 15,0 x 10,5 x 35,0 cm - Caixa: 37,0 x 19,0 x 22,0 cm  
Quantidade na Caixa: 04 - Peso do Produto: 0,440 Kg - Peso do Produto+Caixa: 0,700 Kg - NCM: 95030022 - Cubagem da Caixa Coletiva: 0,0657020 - Faixa Etária: +3 anos



7 896965 256919



Brinquedo Macio!



Bebê Real  
Coleção Expressões  
Alegre

Vem com uma  
Certidão  
de Nascimento  
para seu bebê  
recém nascido



REGISTRO INMETRO: 008048/2019 - OCP 003

**5079. Bebê Real - Coleção Expressões - Alegre**

GTIN-13: 7896965250795 - GTIN-14: 87896965250791  
Produto: 18,5 x 12,0 x 44,0 cm - Caixa: 52,0 x 25,5 x 22,5 cm  
Quantidade na Caixa: 02 - Peso do Produto: 0,600 Kg - Peso do Produto+Caixa: 1,140 Kg - NCM: 95030022 - Cubagem da Caixa Coletiva: 0,0664470 - Faixa Etária: +3 anos



Sensação  
de carregar  
um bebê  
de verdade!

Vem com uma  
Certidão  
de Nascimento  
para seu bebê  
recém nascido

Bebê Real  
Coleção Expressões  
Quero Carinho



Brinquedo Macio!



REGISTRO INMETRO: 008048/2019 - OCP 003

**5084. Bebê Real  
Coleção Expressões - Quero Carinho**

GTIN-13: 7896965250849 - GTIN-14: 87896965250845  
Produto: 18,5 x 12,0 x 44,0 cm - Caixa: 52,0 x 25,5 x 22,5 cm  
Quantidade na Caixa: 02 - Peso do Produto: 0,600 Kg - Peso do Produto+Caixa: 1,140 Kg - NCM: 95030022 - Cubagem da Caixa Coletiva: 0,0664470 - Faixa Etária: +3 anos



Sensação  
de carregar  
um bebê  
de verdade!

# Disney Junior



Brinquedo Macio!



eDisney

REGISTRO INMETRO: 003129/2019 - OCP 0003

### 5156. Mickey Mania

GTIN-13: 7896965251563 - GTIN-14: 17896965251560  
 Produto: 14,0 x 09,0 x 33,0 cm - Caixa: 22,0 x 10,0 x 37,5 cm  
 Quantidade na Caixa: 06 - Peso do Produto: 0,335 Kg - Peso do Produto+Caixa: 0,475 Kg - NCM: 95030022 - Cubagem da Caixa Coletiva: 0,062 - Faixa Etária: +3 anos



7 896965 251563



Brinquedo Macio!



eDisney



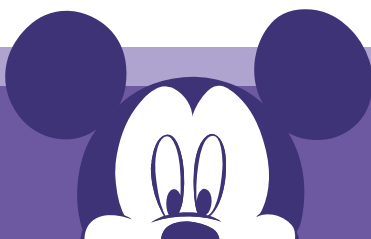
REGISTRO INMETRO: 003129/2019 - OCP 003

### 5163. Classic Dolls - Recém Nascido - Donald

GTIN-13: 7896965251631 - GTIN-14: 87896965251637  
 Produto: 23,0 x 13,0 x 40,5 cm - Caixa: 29,7 x 16,2 x 42,0 cm  
 Quantidade na Caixa: 02 - Peso do Produto: 0,580 Kg - Peso do Produto+Caixa: 1,010 Kg - NCM: 95030022 - Cubagem da Caixa Coletiva: 0,0465885 - Faixa Etária: +3 anos



7 896965 251631



Disney  
**MICKEY  
MOUSE**  
& Friends



Brinquedo Macio!



©Disney

REGISTRO INMETRO: 003129/2019 - OCP 003

**5164. Classic Dolls Recém Nascido - Margarida**

GTIN-13: 7896965251648 - GTIN-14: 87896965251644  
Produto: 23,0 x 13,0 x 40,5 cm - Caixa: 29,7 x 16,2 x 42,0 cm  
Quantidade na Caixa: 02 - Peso do Produto: 0,580 Kg - Peso do Produto+Caixa: 1,010 Kg - NCM: 95030022 - Cubagem da Caixa Coletiva: 0,0465885 - Faixa Etária: +3 anos



Brinquedo Macio!



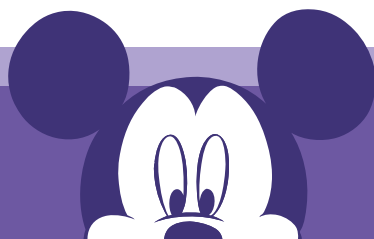
REGISTRO INMETRO: 003129/2019 - OCP 003

**5165. Classic Dolls Recém Nascido - Pateta**

GTIN-13: 7896965251655 - GTIN-14: 87896965251651  
Produto: 23,0 x 13,0 x 40,5 cm - Caixa: 29,7 x 16,2 x 42,0 cm  
Quantidade na Caixa: 02 - Peso do Produto: 0,580 Kg - Peso do Produto+Caixa: 1,010 Kg - NCM: 95030022 - Cubagem da Caixa Coletiva: 0,0465885 - Faixa Etária: +3 anos



©Disney







# Disney ANIMALS



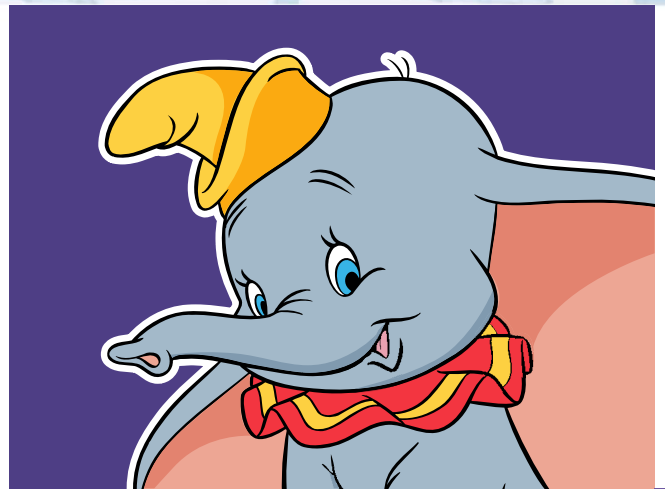
Brinquedos Close-Out - CATÁLOGO 2024

Amor  
de  
filhote

Disney

DUMBO

Baby



REGISTRO INMETRO: 008046/2019 - OCP 0003

**5172. Coleção Amor de Filhote - Dumbo**

GTIN-13: 7896965251723 - GTIN-14: 27896965251727

Produto: 30,0 x 16,5 x 35,0 cm - Caixa: 35,0 x 23,0 x 29,5 cm

Quantidade na Caixa: 04 - Peso do Produto: 0,655 Kg - Peso do

Produto+Caixa: 1,110 Kg - NCM: 95030039 - Cubagem da Caixa

Coletiva: 0,1046455 - Faixa Etária: +3 anos



7 896965 251723



# Baby Ball®

## Xixi



REGISTRO INMETRO: 000656/2021 - OCP 0006

### 5233. Baby Ball Xixi

GTIN-13: 7896965252331 - GTIN-14: 17896965252338  
 Produto: 11,5 x 8,0 x 24,0 cm - Caixa: 26,0 x 12,0 x 30,0 cm  
 Quantidade na Caixa: 06 - Peso do Produto: 0,298 Kg - Peso do Produto+Caixa: 0,493 Kg - NCM: 95030022 - Cubagem da Caixa Coletiva: 0,067 - Faixa Etária: +3 anos



BRINCANDO NA  
ÁGUA COM O  
SEU BEBÊ!

# ÁGUA babies

## Xixi



REGISTRO INMETRO: 000385/2020 - OCP 0061

### 5830. Água Babies - Xixi

GTIN-13: 7896965258302 - GTIN-14: 17896965258309  
 Produto: 9,5 x 7,5 x 24,0 cm - Caixa: 30,0 x 11,0 x 23,0 cm  
 Quantidade na Caixa: 06 - Peso do Produto: 0,200 Kg - Peso do Produto+Caixa: 0,410 Kg - NCM: 95030022 - Cubagem da Caixa Coletiva: 0,052 - Faixa Etária: +3 anos



# Lari and me

Muito Inteligente  
e Divertida.



Asinhas e Chapéu  
em tecido super  
macio!



REGISTRO INMETRO: 008048/2019 - OCP 0003

### 5810. Lari and Me - Fadinha Sensata

GTIN-13: 7896965258104 - GTIN-14: 17896965258101  
Produto: 14,5 x 10,0 x 34,0 cm - Caixa: 22,5 x 11,5 x 37,5 cm  
Quantidade na Caixa: 06 - Peso do Produto: 0,370 Kg - Peso do  
Produto+Caixa: 0,570 Kg - NCM: 95030022 - Cubagem da Caixa  
Coletiva: 0,067298 - Faixa Etária: +3 anos



Brinquedo  
Macio!



Acompanha linda  
bolsinha, para levar  
seu pet passear!



Brinquedo  
Macio!



REGISTRO INMETRO: 003125/2019 - OCP 0003

### 5813. Lari and Me - Passeio Pet

GTIN-13: 7896965258135 - GTIN-14: 17896965258132  
Produto: 14,5 x 10,0 x 34,0 cm - Caixa: 22,5 x 11,5 x 37,5 cm  
Quantidade na Caixa: 06 - Peso do Produto: 0,450 Kg - Peso do  
Produto+Caixa: 0,645 Kg - NCM: 95030022 - Cubagem da Caixa  
Coletiva: 0,0672980 - Faixa Etária: +3 anos



# Kilty Baby!

YUPPII!



Embalagem feita com Blister (Vacuum Forming)



REGISTRO INMETRO: 000515/2023 - OCP 0061

## 5821. Kilty Baby - Banho

GTIN-13: 7896965258210 - GTIN-14: 27896965258214  
Produto: 10,5 x 7,5 x 19,5 cm - Caixa: 38,0 x 10,0 x 33,5 cm  
Quantidade na Caixa: 04 - Peso do Produto: 0,215 Kg - Peso do Produto+Caixa: 0,410 Kg - NCM: 95030022 - Cubagem da Caixa Coletiva: 0,0510510 - Faixa Etária: +3 anos



Embalagem feita com Blister (Vacuum Forming)



REGISTRO INMETRO: 000515/2023 - OCP 0061

## 5822. Kilty Baby - Música

GTIN-13: 7896965258210 - GTIN-14: 27896965258214  
Produto: 10,5 x 7,5 x 19,5 cm - Caixa: 38,0 x 10,0 x 33,5 cm  
Quantidade na Caixa: 04 - Peso do Produto: 0,215 Kg - Peso do Produto+Caixa: 0,410 Kg - NCM: 95030022 - Cubagem da Caixa Coletiva: 0,0510510 - Faixa Etária: +3 anos



Lá, lá, lá,  
lá, lá, lá!



Embalagem feita com Blister (Vacuum Forming)



“Glub”  
“Glub”!



138

REGISTRO INMETRO: 000503/2023 - OCP 0061

## 5826. Kilty Baby - Peniquinho

GTIN-13: 7896965258265 - GTIN-14: 27896965258269  
Produto: 10,5 x 7,5 x 19,5 cm - Caixa: 38,3 x 9,5 x 33,4 cm  
Quantidade na Caixa: 04 - Peso do Produto: 0,175 Kg - Peso do Produto+Caixa: 0,365 Kg - NCM: 95030022 - Cubagem da Caixa Coletiva: 0,0510510 - Faixa Etária: +3 anos



FILHOTINHOS  
COLEÇÃO  
Bebê Pet

BEM VINDO  
ao mundo  
pequeno

FAZ XIXI!

TEM COM  
SUQUEIRA,



Abre e  
fecha os  
olhinhos!



E CERTIDÃO DE  
NASCIMENTO!

SEU PRIMEIRO  
PET REBORN  
FILHOTINHOS



REGISTRO INMETRO: 000660/2022 - OCP 0061 (PUG)  
REGISTRO INMETRO: 000663/2022 - OCP 0061 (OUTROS FILHOTES)

**5840. Filhotinhos - Sortidos**

GTIN-13: 7896965258401 - GTIN-14: 27896965258405  
Produto: 20,5 x 15,0 x 32,0 cm - Caixa: 22,0 x 19,0 x 29,0 cm  
Quantidade na Caixa: 04 - Peso do Produto: 0,600 Kg - Peso  
do Produto+Caixa: 0,780 Kg - NCM: 95030039 - Cubagem  
da Caixa Coletiva: 0,054 - Faixa Etária: +3 anos



7 896965 258401



TEM COM CERTIDÃO DE NASCIMENTO!



Brinquedeira com água!

REGISTRO INMETRO: 001924/2022 - OCP 0061

**5841. Filhotinhos**

**Bulldog Francês - Hora do Banho**

GTIN-13: 7896965258418 - GTIN-14: 27896965258412  
Produto: 39,5 x 24,5 x 20,0 cm - Caixa: 42,5 x 25,3 x 21,0 cm  
Quantidade na Caixa: 04 - Peso do Produto: 1,010 kg - Peso do Produto+Caixa: 1,350 kg - NCM: 95030039 - Cubagem da Caixa Coletiva: 0,099 - Faixa Etária: +3 anos



Brinquedo Macio!



REGISTRO INMETRO: 001975/2022 - OCP 0061

**5844. Filhotinhos - Buldogue Veterinário**

GTIN-13: 7896965258449 - GTIN-14: 27896965258443  
Produto: 20,5 x 15,0 x 32,0 cm - Caixa: 22,0 x 19,0 x 29,0 cm  
Quantidade na Caixa: 04 - Peso do Produto: 0,600 kg - Peso do Produto+Caixa: 0,780 kg - NCM: 95030039 - Cubagem da Caixa Coletiva: 0,054 - Faixa Etária: +3 anos



TEM COM CERTIDÃO DE NASCIMENTO!



FILHOTINHOS  
**GEEK**

**LUCCAS  
Neto**



ABRE E FECHA OS OLHINHOS!



SUPER FOFINHO E COM  
ROUPINHA PERSONALIZADA!



REGISTRO INMETRO: 008048/2019 - OCP 0003

**5849. Filhotinhos - Geek**

GTIN-13: 7896965258494 - GTIN-14: 27896965258498

Produto: 15,0 x 14,0 x 30,0 cm - Caixa: 22,0 x 19,0 x 29,0 cm

Quantidade na Caixa: 04 - Peso do Produto: 0,440 Kg - Peso do

Produto+Caixa: 0,584 Kg - NCM: 95030039 - Cubagem da Caixa

Coletiva: 0,054 - Faixa Etária: +3 anos



7 896965 258494



**RENDER FORCE**  
FLORESTAL

AJUDAR, PROTEGER  
E DEFENDER!

REGISTRO INMETRO: 003091/2019 - OCP 0003

**1017. Render Force - Florestal**

GTIN-13: 7896965210171 - GTIN-14: 17896965210178

Produto: 32,0 x 17,0 x 19,5 cm - Caixa: 35,0 x 18,0 x 19,2 cm

Quantidade na Caixa: 06 - Peso do Produto: 0,470 Kg - Peso do

Produto+Caixa: 0,610 Kg - NCM: 95030099 - Cubagem da Caixa

Coletiva: 0,079 - Faixa Etária: +3 anos



7 896965 210171



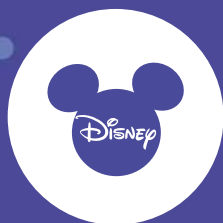


Há mais de 65 anos no mercado, a Roma Brinquedos nasceu em 1958 através da criatividade e habilidade com ferramentas do então jovem Glauber Jensen em um pequeno barracão no interior do Estado de São Paulo.

Com o lema "esticar a infância", Glauber motivou familiares e colaboradores por gerações, buscando trazer diversão e interação em seus produtos com o mesmo olhar doce e aventureiro de uma criança.

Hoje, a Roma Brinquedos é uma das mais atuantes no setor Brasileiro, possuindo um dos maiores complexos industriais do ramo e participando ativamente no desenvolvimento de seu Município Sede Laranjal Paulista.

Uma empresa premiada pela qualidade e excelência, conquistando à cada dia mais parcerias com as maiores marcas do entretenimento infantil.



**Roma Jensen Comércio e Indústria Ltda.**

CNPJ: 51.332.203/0001-16

Rodovia Marechal Rondon S/N - KM 180.7 / Distrito Maristela, Laranjal Paulista - SP - CEP 18510-000  
Fone/Fax: (015) 3283.9373 / e-mail: [romajensen@romajensen.com.br](mailto:romajensen@romajensen.com.br) / site: [www.roma.com.br](http://www.roma.com.br)



Indústria Brasileira

